

renováveis

estatísticas rápidas - nº 163 - maio de 2018

Índice

Destaque	3
Energia elétrica	4
Produção global	4
Produção por região	5
Produção mensal	6
Potência instalada	7
Potência instalada por região	8
Produção descentralizada	9
Hídrica	10
Eólica	12
Biomassa	15
Fotovoltaica	16
Comparação internacional	17
Biocombustíveis	18
Contributo das FER	19
Conceitos e abreviaturas	21

A publicação abrange o Continente e as Regiões Autónomas dos Açores e Madeira e pretende acompanhar a utilização da energia proveniente de fontes renováveis.

Em 2018, o capítulo intitulado "Micro/Mini Produção" passou a chamar-se "Produção Descentralizada", incluindo agora informação sobre as UPAC (Unidades de produção para autoconsumo) e UPP (Unidades de pequena produção).

No final de maio de 2018, a potência instalada em unidades de produção de energia elétrica a partir de fontes renováveis foi de 13 818 MW.

No ano-móvel correspondente ao período compreendido entre junho de 2017 e maio de 2018, o peso da energia elétrica renovável atingiu 49.7% relativamente à produção bruta + saldo importador. De acordo com a metodologia da diretiva 2009/28/CE, que estabelece os objectivos a atingir em 2020, essa percentagem situou-se em 51%.

Os dados de 2017 e 2018 são provisórios.

1 de agosto de 2018

	Produção Anual (GWh)									
	2009	2010	2011	2012	2013	2014	2015	2016	2017	2018 mai ¹
Total Renovável²	19 016	28 754	24 692	20 411	30 610	32 453	25 514	33 503	24 108	27 924
Hídrica	9 009	16 547	12 114	6 660	14 868	16 412	9 800	16 916	7 492	10 570
Grande Hídrica (>30MW)	7 648	14 454	10 615	5 683	12 931	14 168	8 669	14 909	6 568	9 220
em bombagem	724	399	578	1 038	1 138	843	1 139	1 186	1 735	1 616
PCH (>10 e <=30 MW)	600	972	620	367	739	866	379	780	345	575
PCH (<= 10 MW)	761	1 121	879	611	1 198	1 377	752	1 227	579	776
Eólica	7 577	9 182	9 162	10 260	12 015	12 111	11 608	12 474	12 253	13 034
Biomassa³	1 713	2 226	2 467	2 496	2 516	2 578	2 518	2 481	2 571	2 572
c/ cogeração	1 364	1 560	1 722	1 710	1 780	1 813	1 723	1 721	1 775	1 778
s/ cogeração	349	665	745	786	736	765	795	760	796	794
Resíduos Sólidos Urbanos	579	577	592	490	571	481	584	610	640	640
Fração renovável	290	289	296	245	286	240	292	305	320	320
Biogás	83	100	161	210	250	278	294	285	287	274
Geotérmica	184	197	210	146	197	205	204	172	217	229
Fotovoltaica	160	215	282	393	479	627	799	871	968	925

Total normalizado (Diretiva 2009/28/CE)	20 411	22 905	25 094	25 438	26 195	27 580	28 184	29 253	29 508	28 626
Hídrica normalizada	10 978	11 478	12 187	11 587	11 333	11 860	12 074	12 627	12 397	11 650
Eólica normalizada	7 003	8 401	9 492	10 361	11 135	11 791	12 002	12 513	12 749	12 657
Produção Bruta + Saldo Importador⁴	54 260	56 318	54 700	53 471	53 311	52 862	53 551	54 007	54 916	56 168
% de renováveis (Real)	35.0%	51.1%	45.1%	38.2%	57.4%	61.4%	47.6%	62.0%	43.9%	49.7%
% de renováveis (Diretiva)	37.6%	40.6%	45.8%	47.6%	49.1%	52.2%	52.6%	54.2%	53.7%	51.0%

¹ Ano-móvel: junho de 2017 a maio de 2018.

³ Inclui resíduos vegetais, florestais e licóres sulfíticos.

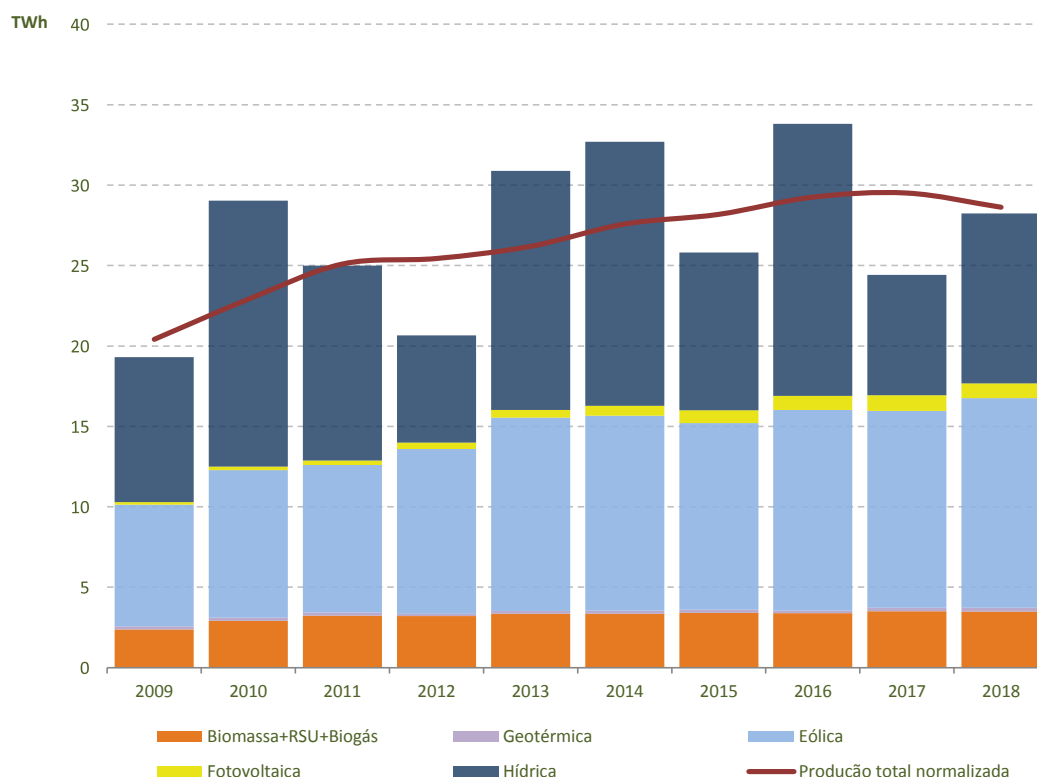
² Exclui a fração não renovável de RSU.

⁴ Produção Bruta + Saldo Importador é estimado para 2017 e 2018. Exclui a bombagem.

Constata-se uma subida de 16%, na produção de origem FER no ano-móvel de maio 2018, relativamente a 2017, tendo a hídrica aumentado 41%.

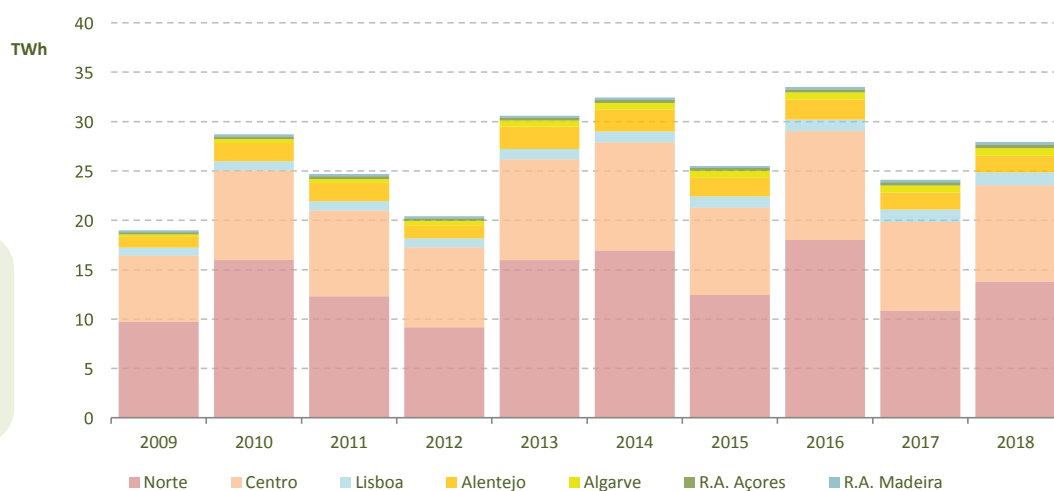
A forte quebra na produção FER em 2012 e 2017 deveu-se às secas ocorridas nesses anos.

Na Região Autónoma dos Açores a produção geotérmica representou, em 2017, 25% do total da produção.

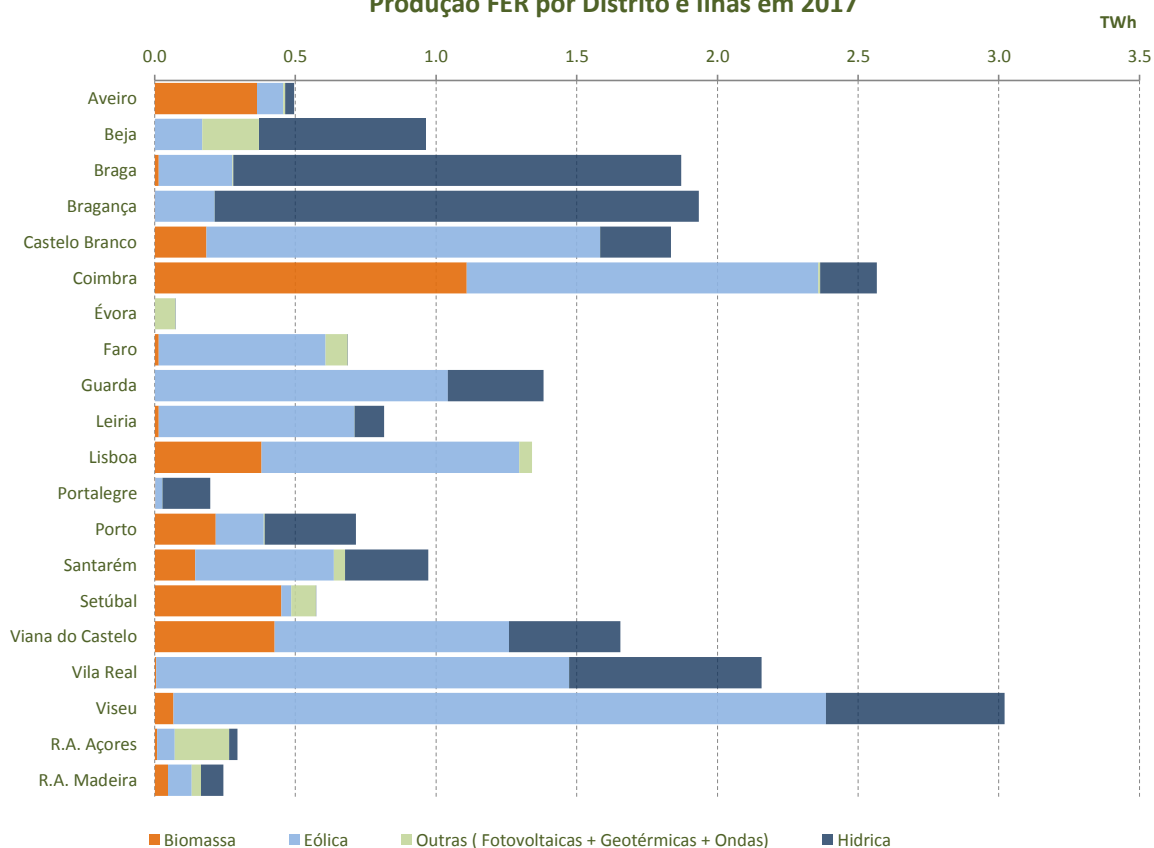


	Produção por Região (GWh)									
	2009	2010	2011	2012	2013	2014	2015	2016	2017	2018 mai ¹
Portugal	19 016	28 754	24 692	20 410	30 610	32 453	25 514	33 502	24 112	27 924
Continente	18 551	28 214	24 174	19 956	30 092	31 899	25 003	32 967	23 533	27 307
Norte	9 762	16 007	12 317	9 182	15 985	16 951	12 443	18 000	10 866	13 804
Centro	6 664	9 056	8 682	8 082	10 206	10 964	8 846	11 050	8 957	9 769
Lisboa	818	916	953	906	1 022	1 084	1 145	1 156	1 264	1 272
Alentejo	1 062	1 841	1 827	1 321	2 267	2 228	1 883	2 034	1 737	1 710
Algarve	245	394	394	465	613	672	686	727	709	752
R.A. Açores	239	264	278	239	299	310	298	282	317	335
R.A. Madeira	205	232	236	212	215	244	210	253	263	281
Desconhecido	21	44	3	2	4	0	3	1	0	1

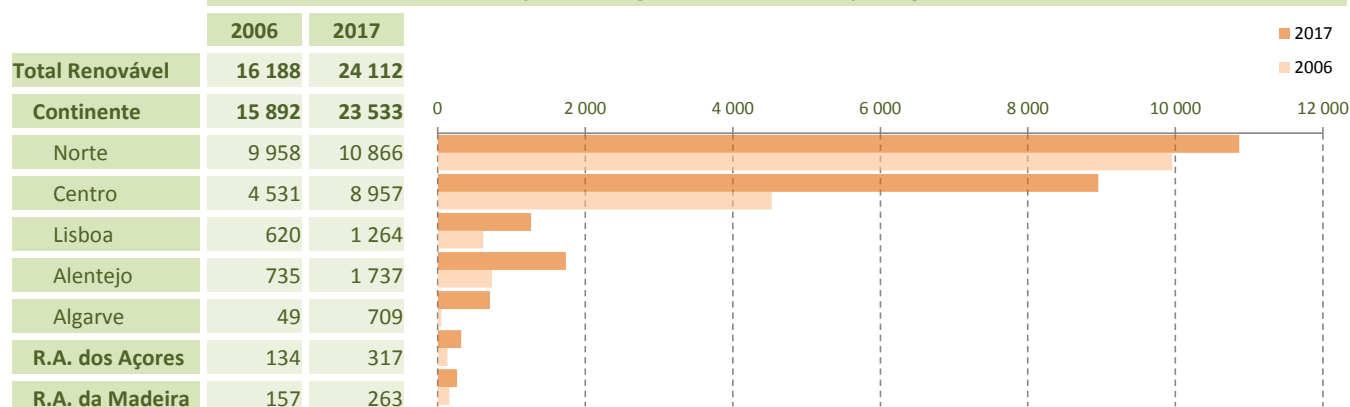
¹ Ano-móvel: junho de 2017 a maio de 2018.



Produção FER por Distrito e Ilhas em 2017

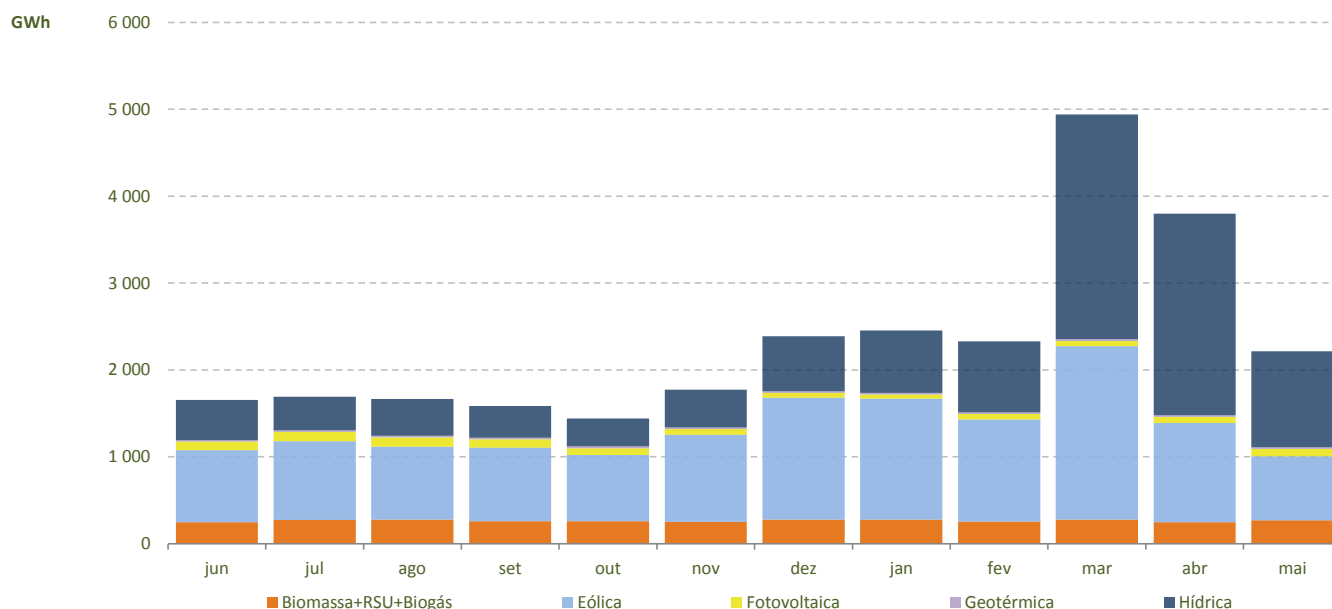


Produção de energia elétrica renovável por região NUTs II (GWh)

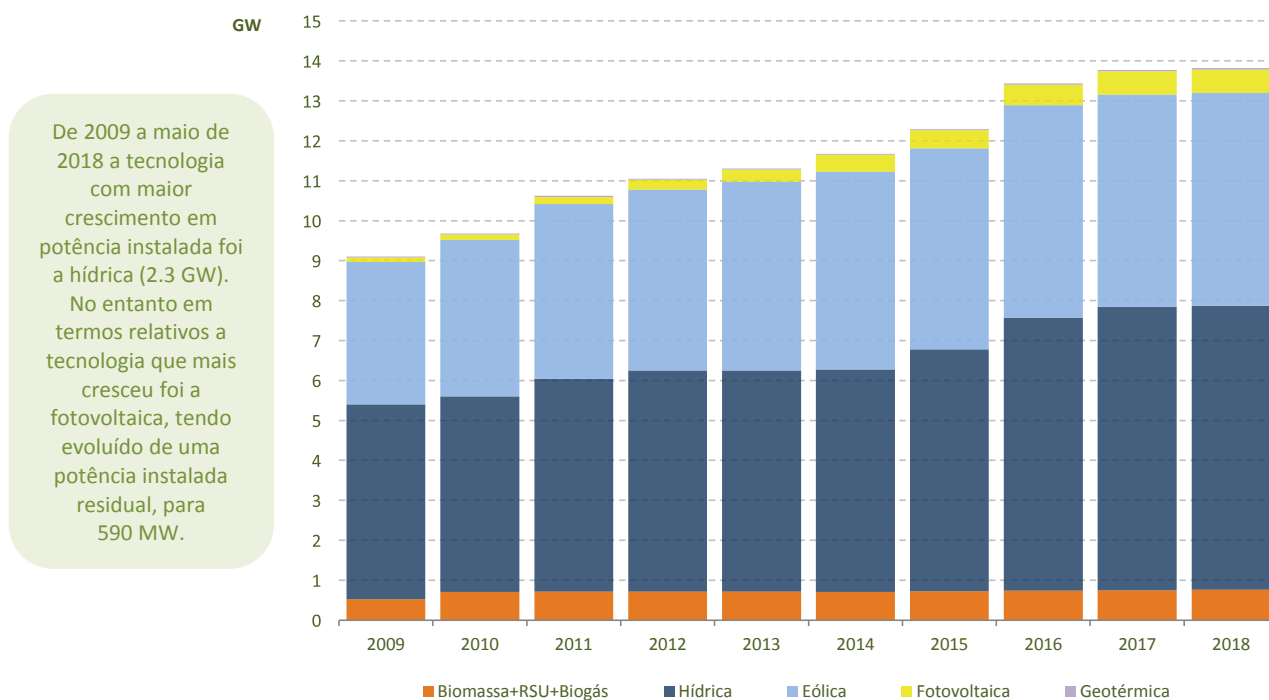


Produção Mensal (GWh)

	2017						2018					
	jun	jul	ago	set	out	nov	dez	jan	fev	mar	abr	mai
Total Renovável	1 655	1 692	1 666	1 583	1 439	1 772	2 387	2 452	2 327	4 939	3 798	2 215
Hídrica	463	388	425	362	321	435	634	715	817	2 586	2 320	1 105
>30MW	423	361	401	340	301	418	558	542	696	2 218	2 000	962
em bombagem	118	84	86	90	126	171	240	148	153	195	129	76
>10 e <=30 MW	14	9	8	6	7	6	28	69	56	171	142	60
<= 10 MW	26	19	16	15	12	11	47	104	65	197	179	83
Eólica	829	908	841	848	762	1 002	1 401	1 390	1 177	1 998	1 139	739
Biomassa	198	219	224	205	208	209	224	225	208	228	203	221
c/ cogeração	129	148	153	142	142	152	158	152	143	163	136	160
s/ cogeração	69	71	71	63	66	57	66	72	65	65	66	61
RSU	50	59	58	58	53	42	61	58	49	53	48	50
Fração Renovável	25	30	29	29	27	21	31	29	25	27	24	25
Biogás	24	23	24	23	23	22	23	24	21	23	22	22
Geotérmica	16	17	18	20	21	19	20	20	19	20	19	20
Fotovoltaica	99	106	104	97	79	64	55	48	60	59	70	83

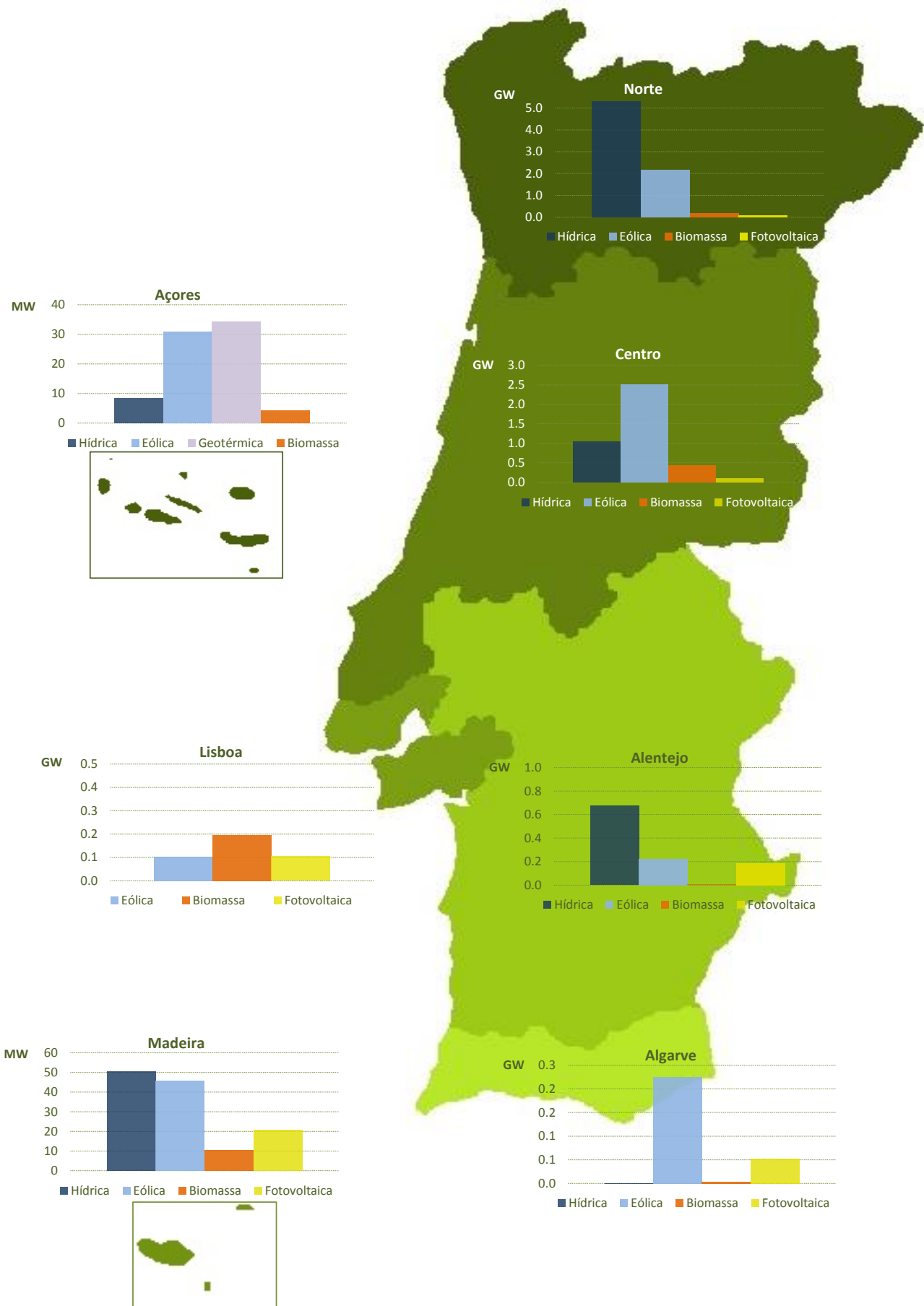


	Potência Instalada (MW)									
	2009	2010	2011	2012	2013	2014	2015	2016	2017	2018 mai
Total Renovável	9 104	9 682	10 624	11 053	11 309	11 677	12 295	13 438	13 776	13 818
Hídrica	4 883	4 896	5 330	5 537	5 533	5 570	6 053	6 834	7 101	7 109
Grande Hídrica (>30MW)	4 234	4 234	4 666	4 877	4 877	4 916	5 389	6 169	6 432	6 430
PCH (>10 e ≤ 30 MW)	279	279	279	257	257	254	255	254	254	264
PCH (≤ 10 MW)	369	383	385	403	399	400	409	410	414	414
Eólica	3 564	3 914	4 378	4 531	4 731	4 953	5 034	5 313	5 313	5 325
Biomassa	408	592	575	564	564	539	552	564	564	580
c/ cogeração	323	476	459	441	441	416	428	434	434	434
s/ cogeração	85	116	116	123	123	123	123	130	130	145
Resíduos Sólidos Urbanos	86	86	86	86	86	86	89	89	89	89
Biogás	24	31	51	62	67	81	85	89	91	91
Geotérmica	29	29	29	29	29	29	29	29	34	34
Fotovoltaica	110	134	175	244	299	419	454	520	584	590
FV de concentração	0	0	0	0	0	6	9	9	14	14



	Potência Instalada por Região (MW)									
	2009	2010	2011	2012	2013	2014	2015	2016	2017	2018 mai
Portugal	9 104	9 682	10 624	11 053	11 309	11 677	12 295	13 438	13 776	13 818
Continente	8 952	9 516	10 427	10 861	11 106	11 467	12 070	13 203	13 530	13 572
Norte	4 715	4 976	5 682	5 773	5 846	5 978	6 380	7 376	7 659	7 686
Centro	3 154	3 430	3 628	3 632	3 742	3 843	3 999	4 093	4 107	4 118
Lisboa	265	280	278	290	312	357	372	382	389	389
Alentejo	676	684	687	934	964	1 026	1 045	1 068	1 087	1 089
Algarve	143	145	152	232	243	264	274	285	289	290
R.A. Açores	50	50	63	62	69	69	73	73	80	80
R.A. Madeira	100	112	129	124	127	128	128	128	128	128
Não especificado	2	4	5	6	6	14	24	34	38	39

Distribuição da potência instalada por tecnologia e NUTs II em 2017



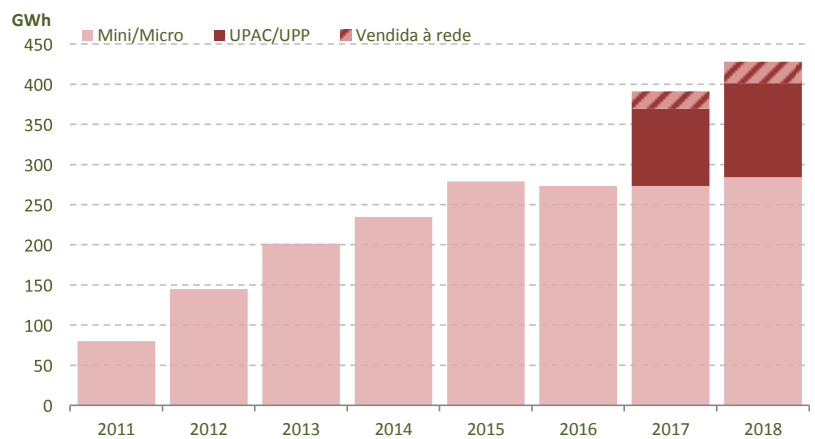
	Produção Descentralizada Anual (MWh)							
	2011	2012	2013	2014	2015	2016	2017	2018 mai ¹
Total Produção	80 176	145 088	201 422	234 807	279 083	321 788	390 795	428 198
UPAC/UPP²						48 308	117 327	143 865
<i>da qual vendida à rede</i>						<i>n.d.</i>	21 276	26 820
Eólica						64	83	84
Fotovoltaica						48 154	115 715	141 553
Biogás						90	1 529	2 228
Mini/Micro³	80 176	145 088	201 422	234 807	279 083	273 480	273 468	284 333
Hídrica	40	40	102	325	599	643	644	559
Eólica	378	379	489	301	373	325	325	301
Fotovoltaica	79 758	144 669	199 511	231 646	275 438	270 665	270 653	281 513
Biogás			1 319	2 536	2 673	1 847	1 847	1 959

¹ Ano-móvel: junho de 2017 a maio de 2018.

³ Vendida à rede e auto-consumo

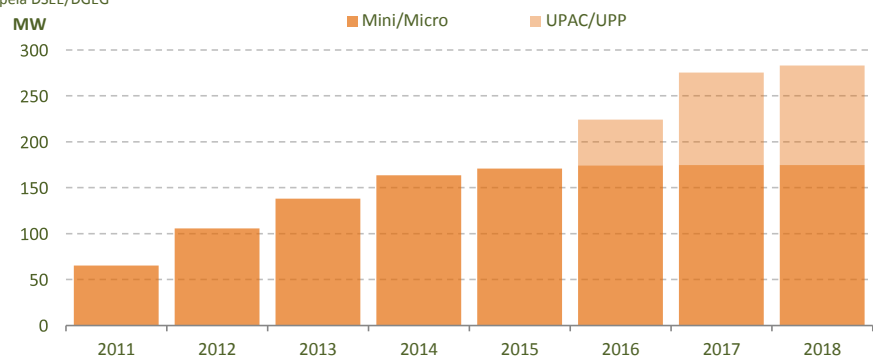
² Produção estimada de acordo com as potências certificadas pela DSEE/DGEG e o n.º de horas de funcionamento da respectiva tecnologia.

O Decreto-Lei 153/2014 de 20 de Outubro, estabelece o regime jurídico aplicável à produção de eletricidade para autoconsumo, UPAC e UPP, a partir de recursos renováveis ou não renováveis, sem prejuízo do excedente de energia produzido ser injetado na rede. São revogados os Decreto-Lei 363/2007 de 2 de novembro e o Decreto-Lei 34/2011 de 8 de março.



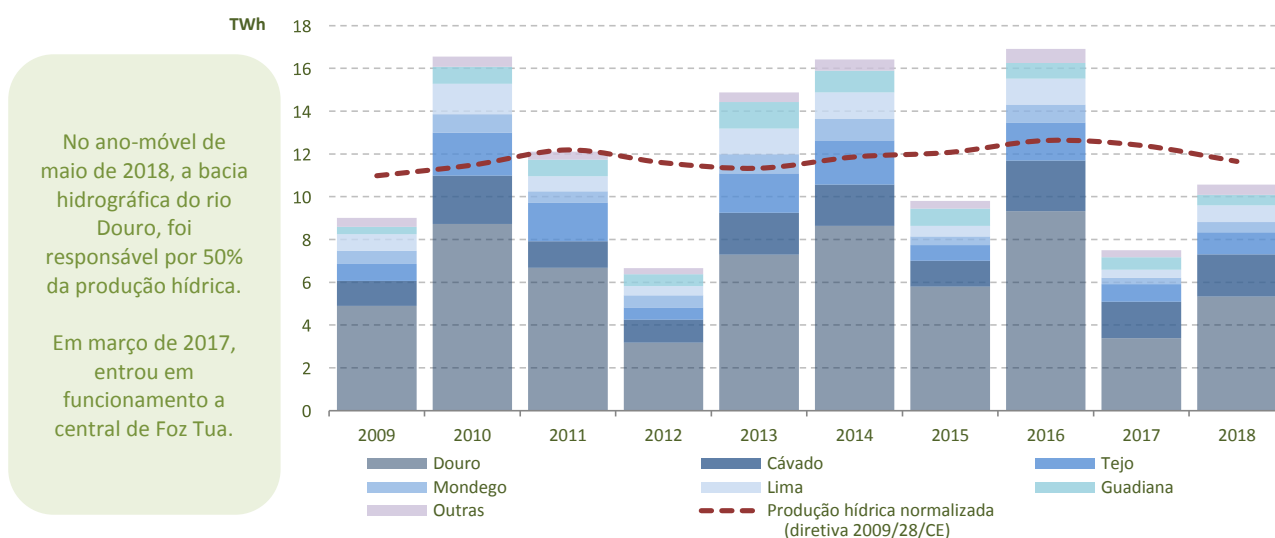
	Potência Instalada (kW)							
	2011	2012	2013	2014	2015	2016	2017	2018 mai
Total Potência	65 146	105 709	138 098	163 436	170 876	224 216	275 481	283 126
UPAC/UPP¹						49 850	100 788	108 485
Eólica						34	36	36
Fotovoltaica						49 644	100 208	107 905
Biogás						172	544	544
Mini/Micro	65 146	105 709	138 098	163 436	170 876	174 366	174 693	174 641
Hídrica	32	24	69	123	123	237	237	237
Eólica	627	631	683	478	480	480	480	480
Fotovoltaica	64 487	105 054	137 345	162 834	170 272	173 649	173 975	173 922
Biogás			0.7	0.7	0.7	0.7	0.7	0.7

¹ Potências certificadas pela DSEE/DGEG



	Produção Hídrica por Bacia Hidrográfica (GWh)										Potência Inst.
	2009	2010	2011	2012	2013	2014	2015	2016	2017	2018 mai ¹	2018 (MW)
Portugal	9 009	16 547	12 114	6 660	14 868	16 412	9 800	16 916	7 492	10 570	7 109
Continente	8 847	16 384	11 960	6 557	14 762	16 291	9 708	16 780	7 384	10 457	7 050
Lima	777	1 428	704	433	1 204	1 242	489	1 223	378	775	699
Cávado	1 176	2 260	1 256	1 073	1 953	1 935	1 210	2 360	1 705	1 973	1 683
Douro	4 891	8 719	6 668	3 178	7 293	8 633	5 788	9 324	3 377	5 325	2 911
Mondego	615	866	535	582	894	1 009	410	830	292	489	419
Tejo	784	2 009	1 797	561	1 844	2 060	735	1 787	830	1 031	617
Guadiana	354	782	770	544	1 232	1 017	813	732	585	500	510
Outras	250	318	231	185	342	396	263	524	216	363	212
R.A. Açores	22	31	33	28	29	24	24	31	30	28	8
R.A. Madeira	140	132	121	75	77	97	67	105	79	85	51

¹ Ano-móvel: junho de 2017 a maio de 2018.

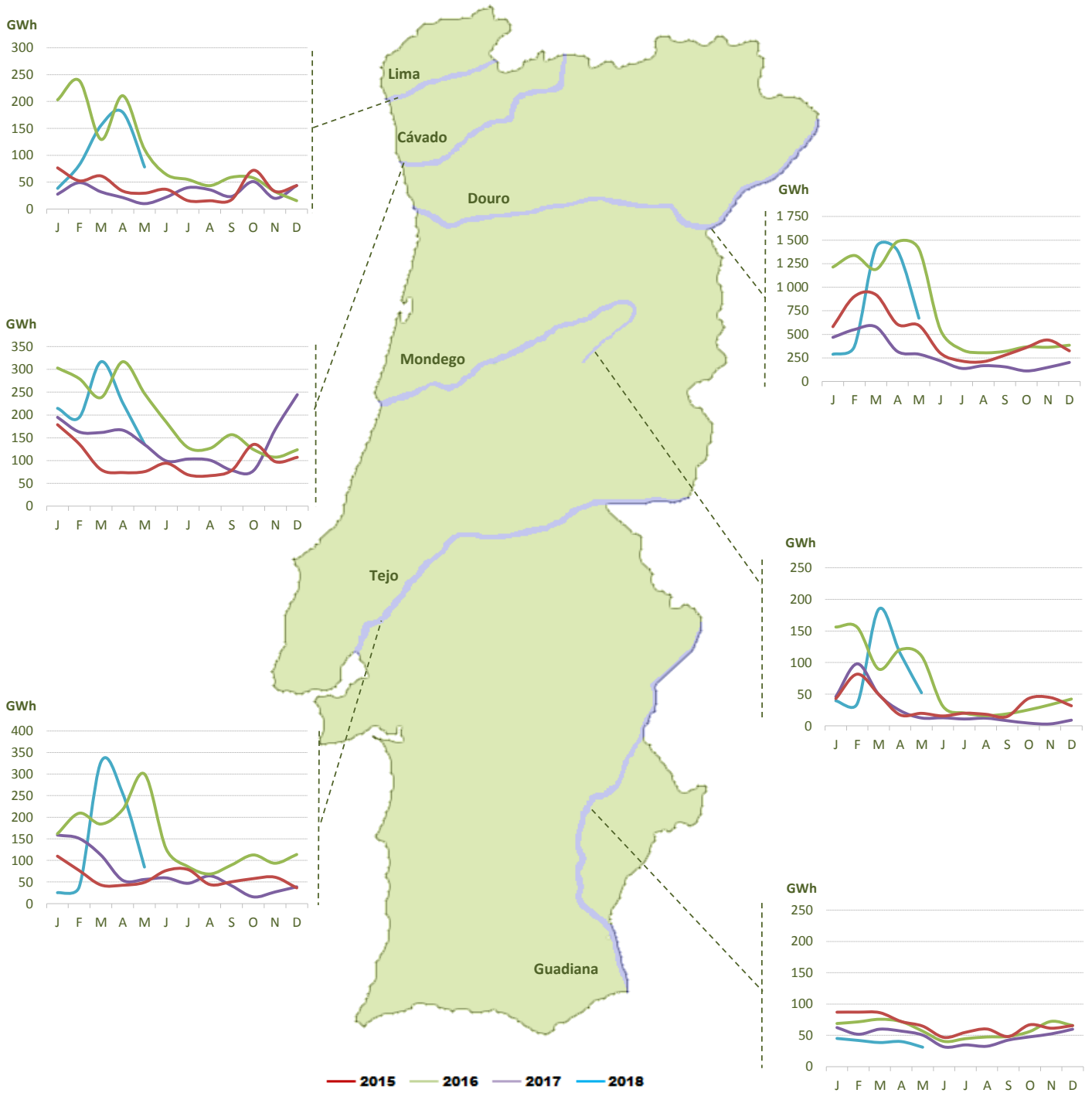


	Produção Hídrica por Tipo de Aproveitamento (GWh)									
	2009	2010	2011	2012	2013	2014	2015	2016	2017	2018 mai ¹
Albufeira	3 732	7 181	4 786	3 135	7 001	7 166	3 632	7 308	4 039	5 243
Lima	763	1 415	695	424	1 198	1 234	484	1 217	375	771
Cávado	1 151	2 230	1 231	1 053	1 918	1 893	1 180	2 321	1 678	1 935
Douro	451	774	553	310	665	780	398	1 169	632	983
Mondego	474	652	418	475	706	766	326	625	212	337
Tejo	539	1 328	1 119	329	1 283	1 477	430	1 246	558	719
Guadiana	354	782	770	544	1 232	1 017	812	731	584	499
Fio de Água²	5 277	9 366	7 328	3 525	7 868	9 246	6 167	9 608	3 453	5 327
Lima	14	13	9	9	6	8	5	7	3	4
Cávado	25	31	25	20	35	42	29	39	27	39
Douro	4 440	7 945	6 115	2 867	6 629	7 853	5 389	8 155	2 745	4 342
Mondego	140	214	117	107	187	244	84	205	80	153
Tejo	245	682	678	232	561	583	305	541	273	312
Guadiana	0	0	0	0	1	0	0	1	1	1
Outras	413	481	385	289	449	516	355	660	325	476

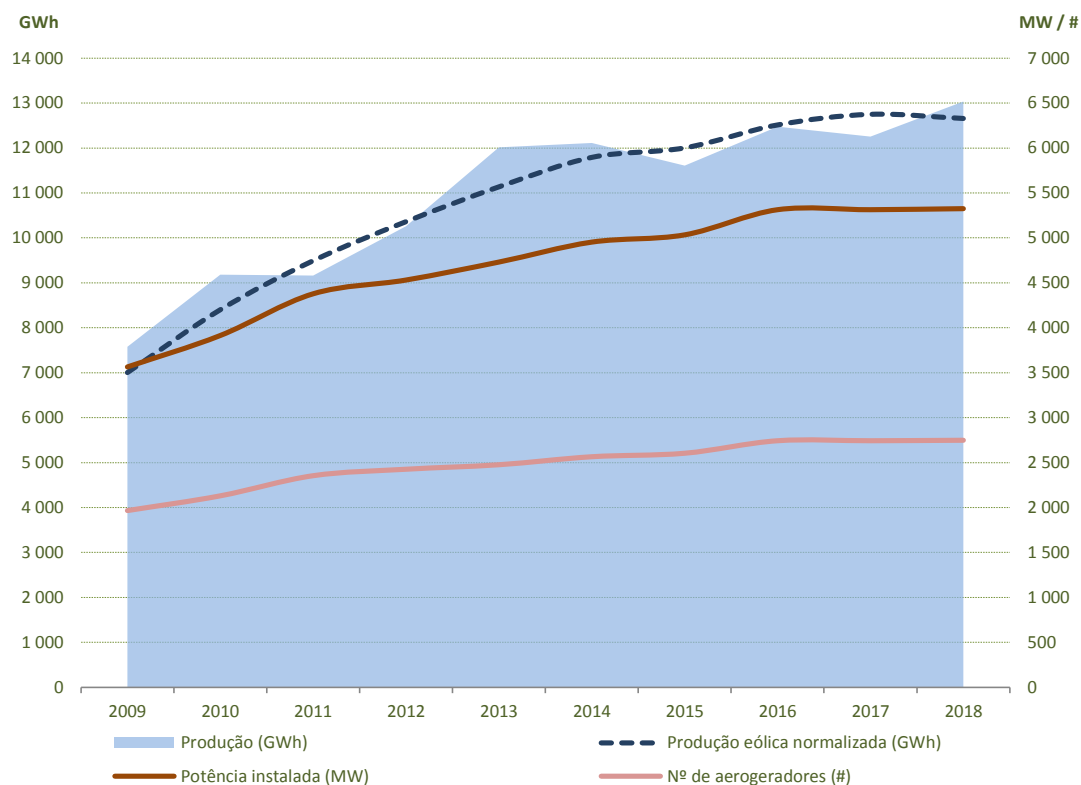
¹ Ano-móvel: junho de 2017 a maio de 2018.

² Inclui pequenas albufeiras.

Produção mensal de energia elétrica por bacia hidrográfica (GWh)



Evolução da produção eólica e equipamentos instalados



	2009	2010	2011	2012	2013	2014	2015	2016	2017	2018 mai ¹
Produção (GWh)	7 577	9 182	9 162	10 260	12 015	12 111	11 608	12 474	12 253	13 034
Potência instalada (MW)	3 564	3 914	4 378	4 531	4 731	4 953	5 034	5 313	5 313	5 325
Horas de produção equivalente	2 126	2 346	2 093	2 264	2 540	2 445	2 306	2 348	2 306	2 448
Nº de parques	215	225	236	240	244	245	255	257	257	257
Nº de aerogeradores	1 966	2 130	2 354	2 426	2 476	2 565	2 604	2 743	2 743	2 748

¹ Ano-móvel: junho de 2017 a maio de 2018.

Produção normalizada (GWh)	7 003	8 401	9 492	10 361	11 135	11 791	12 002	12 513	12 749	12 657
Potência instalada² (MW)	3 311	3 739	4 145	4 452	4 629	4 840	4 991	5 173	5 313	5 319
Horas de produção equivalente	2 115	2 247	2 290	2 327	2 406	2 436	2 405	2 419	2 399	2 380

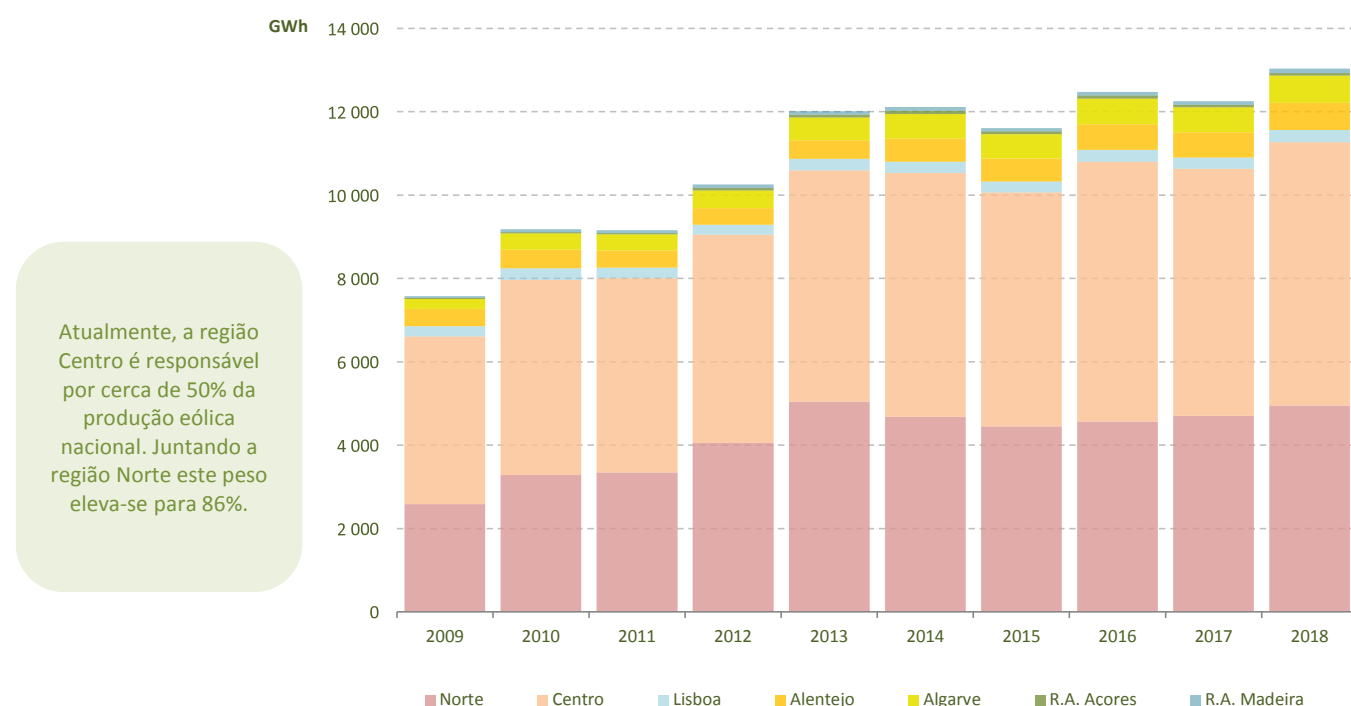
² Média da potência instalada dos últimos 2 anos.

	Horas de produção equivalente (HPE) em parques com potência instalada estabilizada ³											
	Potência Instalada (MW)						Produção (GWh)					
	2011	2012	2013	2014	2015	2016	2011	2012	2013	2014	2015	2016
Total	3 574	3 736	3 756	4 360	4 957	4 053	7 905	8 693	9 841	11 109	11 462	9 737
HPE > 3000	25	82	615	301	127	249	92	266	1 913	972	424	828
2750 < HPE ≤ 3000	323	295	764	669	425	452	924	844	2 217	1 947	1 225	1 303
2500 < HPE ≤ 2750	375	590	757	1 342	781	736	976	1 555	1 996	3 525	2 044	1 911
2250 < HPE ≤ 2500	541	1 270	1 078	1 454	1 349	983	1 282	3 010	2 571	3 454	3 221	2 344
2000 < HPE ≤ 2250	1 408	870	471	409	1 547	1 014	2 991	1 866	1 015	878	3 326	2 199
1750 < HPE ≤ 2000	650	410	54	159	477	579	1 229	786	104	293	906	1 098
HPE ≤ 1750	252	219	17	26	251	39	411	366	26	42	316	53

³ Valores apurados apenas para o Continente.

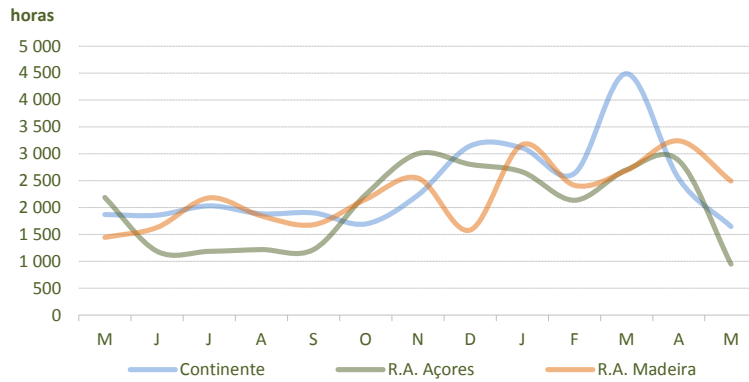
	Produção por Região (GWh)									
	2009	2010	2011	2012	2013	2014	2015	2016	2017	2018 mai ¹
Portugal	7 577	9 182	9 162	10 260	12 015	12 111	11 608	12 474	12 253	13 034
Continente	7 506	9 078	9 055	10 113	11 859	11 943	11 462	12 316	12 105	12 864
Norte	2 585	3 286	3 349	4 054	5 046	4 685	4 451	4 566	4 705	4 952
Centro	4 023	4 682	4 658	5 000	5 547	5 847	5 615	6 232	5 928	6 314
Lisboa	249	274	249	232	276	270	262	287	269	295
Alentejo	409	447	417	401	443	555	550	617	605	652
Algarve	240	389	382	425	547	586	584	613	599	652
R.A. Açores	31	34	33	63	71	79	69	73	63	63
R.A. Madeira	40	70	73	84	83	89	77	85	85	106
Não especificado	0	0	0	0	0	0	0	0	0	0

¹ Ano-móvel: junho de 2017 a maio de 2018.



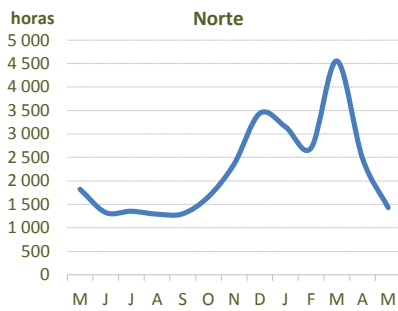
	Potência Instalada por Região (MW)									
	2009	2010	2011	2012	2013	2014	2015	2016	2017	2018 mai
Portugal	3 564	3 914	4 378	4 531	4 731	4 953	5 034	5 313	5 313	5 325
Continente	3 519	3 865	4 309	4 464	4 653	4 876	4 957	5 236	5 236	5 248
Norte	1 254	1 495	1 757	1 821	1 885	1 971	1 971	2 169	2 169	2 181
Centro	1 868	1 970	2 151	2 182	2 277	2 378	2 450	2 518	2 518	2 518
Lisboa	102	102	102	103	103	103	103	103	103	103
Alentejo	156	158	158	158	180	210	212	222	222	222
Algarve	140	140	143	201	209	215	221	225	225	225
R.A. Açores	12	12	25	23	31	31	31	31	31	31
R.A. Madeira	33	37	43	43	46	46	46	46	46	46
Não especificado	0	0	1	1	1	0	0	0	0	0

Distribuição das horas de produção equivalente (HPE) de maio/2017 a maio/2018

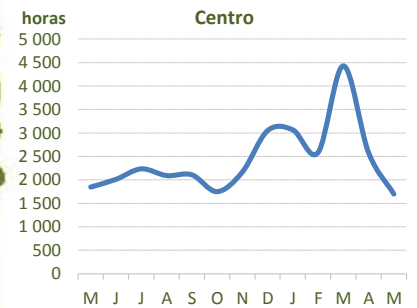


	HPE ¹	Nº de parques	Potência [MW]
Contínente	2 430	237	5 248
R.A. Açores	2 015	9	31
R.A. Madeira	2 302	11	46

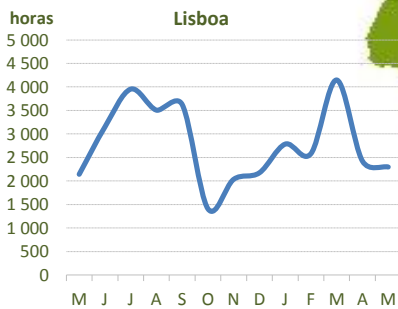
¹ Ano-móvel: junho de 2017 a maio de 2018.



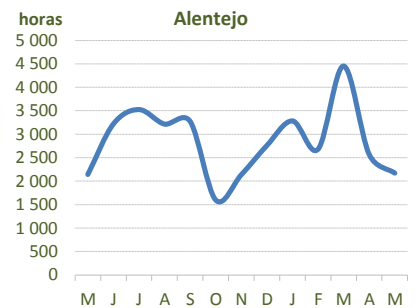
HPE: 2252
Nº de parques: 99
Potência Instalada: 2181MW



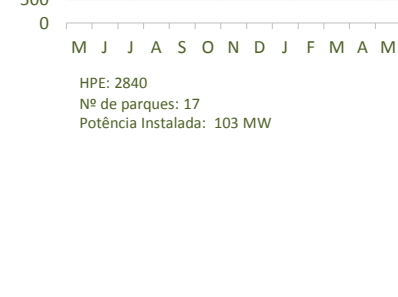
HPE: 2480
Nº de parques: 102
Potência Instalada: 2518MW



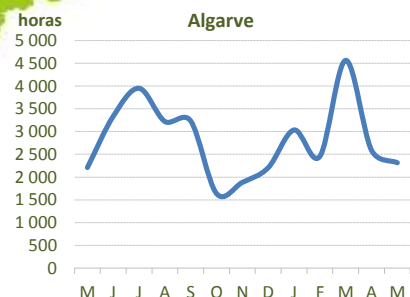
HPE: 2840
Nº de parques: 17
Potência Instalada: 103 MW



HPE: 2907
Nº de parques: 7
Potência Instalada: 222 MW

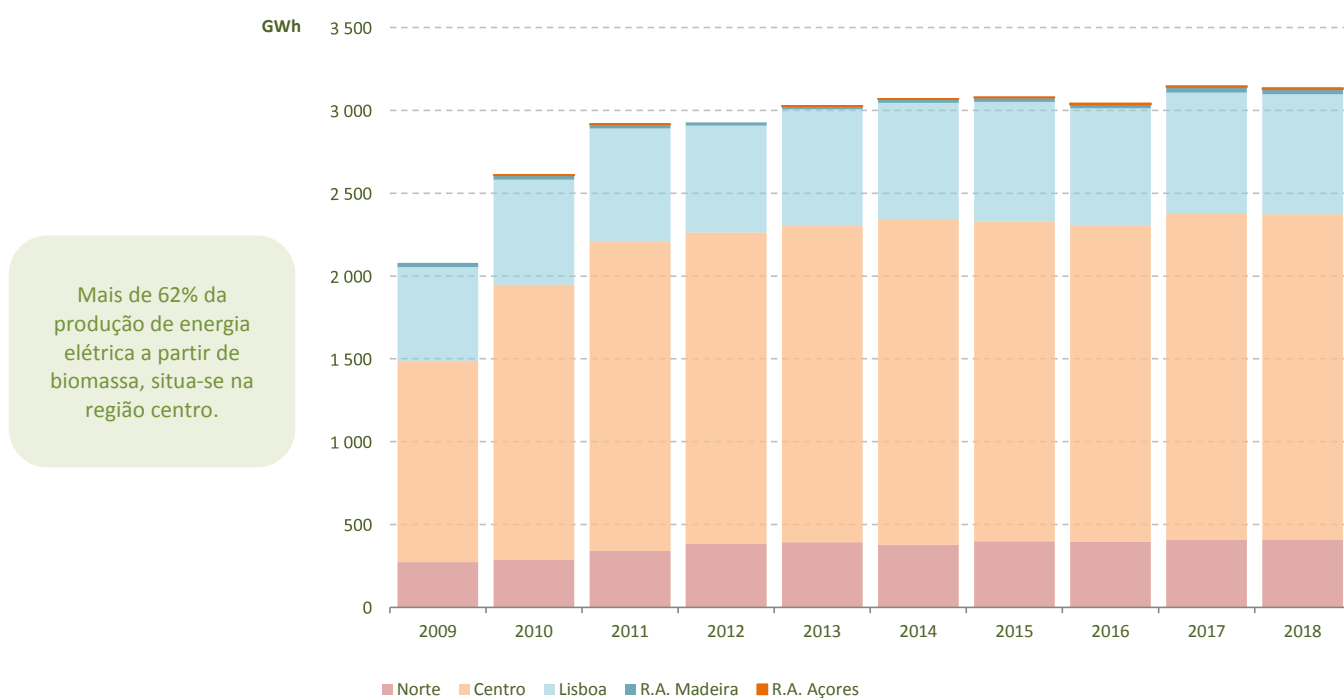


HPE: 2869
Nº de parques: 12
Potência Instalada: 225 MW



	Produção por Região (GWh)									
	2009	2010	2011	2012	2013	2014	2015	2016	2017	2018 mai ¹
Portugal	2 086	2 614	2 924	2 951	3 052	3 097	3 104	3 070	3 178	3 166
Continente	2 059	2 586	2 898	2 930	3 031	3 073	3 077	3 040	3 137	3 127
Norte	272	285	341	382	392	378	398	395	408	407
Centro	1 215	1 663	1 866	1 881	1 912	1 960	1 930	1 911	1 972	1 965
Lisboa	567	633	684	645	704	707	723	706	728	726
Alentejo	0	0	3	11	11	15	12	12	12	12
Algarve	5	4	4	11	12	13	14	17	17	17
R.A. Açores	2	2	2	1	1	1	1	6	5	8
R.A. Madeira	25	26	24	19	18	22	26	24	33	29
Não especificado	0	0	0	0	1	1	0	0	2	2

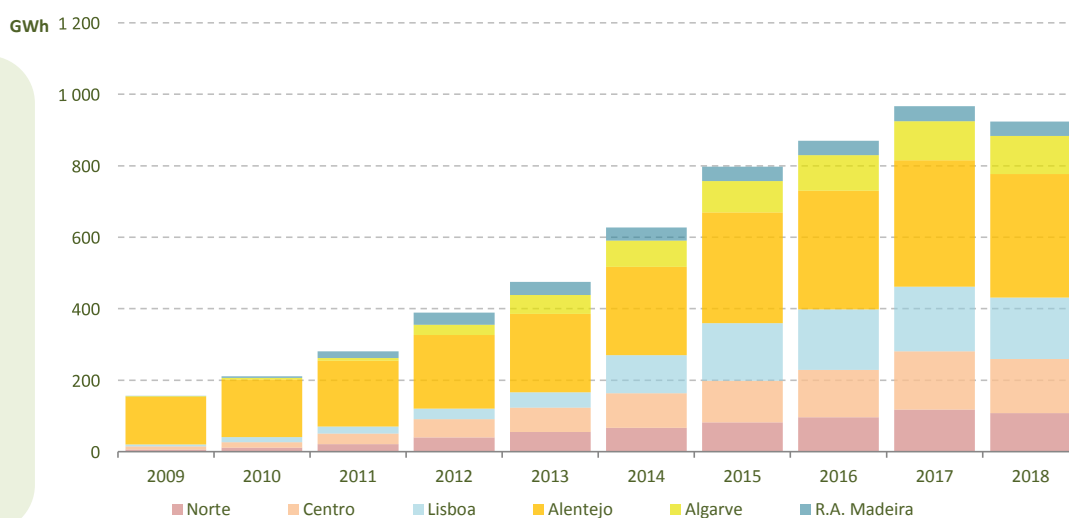
¹ Ano-móvel: junho de 2017 a maio de 2018.



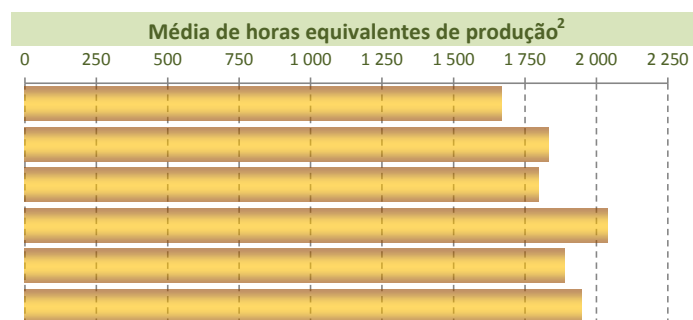
	Potência Instalada por Região (MW)									
	2009	2010	2011	2012	2013	2014	2015	2016	2017	2018 mai
Portugal	519	709	712	712	717	706	725	741	744	760
Continente	509	699	702	703	707	695	712	728	729	745
Norte	75	90	92	95	95	100	102	102	103	119
Centro	278	440	445	437	439	422	424	436	436	436
Lisboa	155	168	160	166	166	167	179	182	182	182
Alentejo	0	0	2	2	3	3	4	4	4	4
Algarve	1	1	3	3	3	3	3	4	4	4
R.A. Açores	1	1	1	1	1	1	3	3	4	4
R.A. Madeira	9	9	9	9	9	9	9	9	9	9
Não especificado	0	0	0	0	1	1	1	1	1	1

	Produção por Região (GWh)									
	2009	2010	2011	2012	2013	2014	2015	2016	2017	2018 mai ¹
Portugal	160	215	282	393	479	627	799	871	968	925
Continente	156	207	262	355	439	591	757	830	925	883
Norte	6	11	21	40	55	67	82	97	118	109
Centro	9	16	30	51	68	97	117	132	163	151
Lisboa	5	14	19	29	43	106	161	169	180	172
Alentejo	133	162	185	206	219	247	310	333	354	346
Algarve	2	4	7	29	53	73	88	99	109	106
R.A. Açores	0	0	0	0	0	0	0	1	0	0
R.A. Madeira	0	4	19	34	37	37	40	41	42	40
Não especificado	4	4	1	3	3	0	2	0	1	1

¹ Ano-móvel: junho de 2017 a maio de 2018.



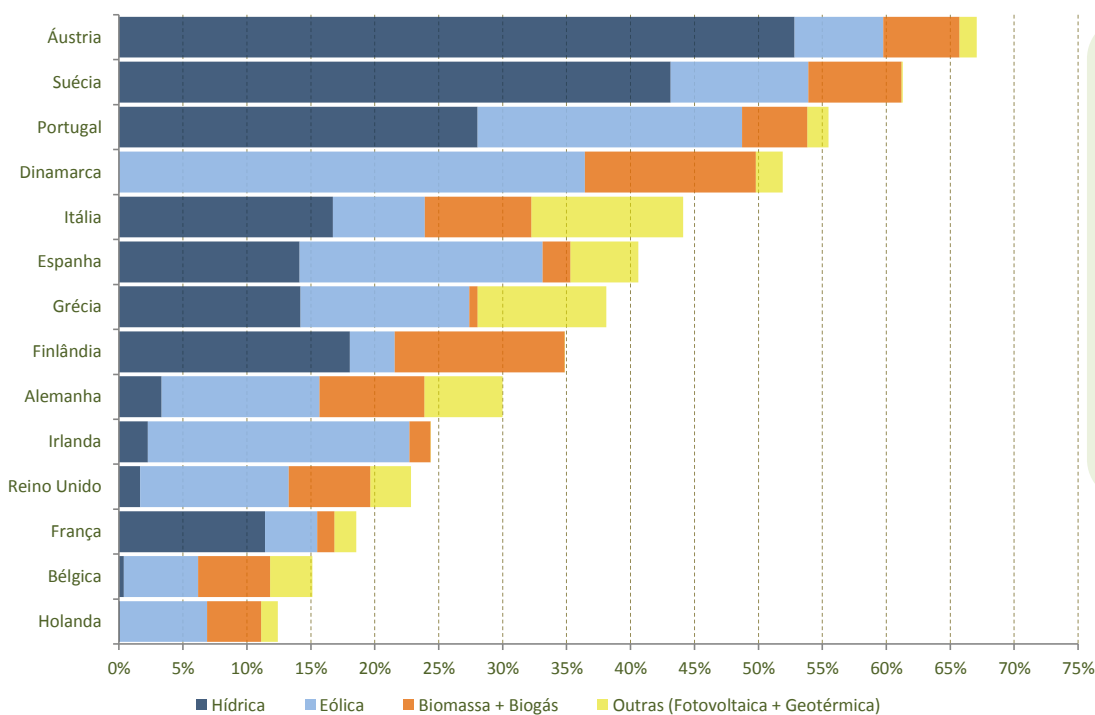
	Potência Instalada por Região (MW)									
	2009	2010	2011	2012	2013	2014	2015	2016	2017	2018 mai
Portugal	110	134	175	244	299	419	454	520	584	590
Continente	107	121	151	218	273	385	409	467	526	531
Norte	4	9	19	30	42	47	48	66	82	82
Centro	5	12	23	36	50	65	65	80	94	94
Lisboa	8	11	16	22	44	88	90	97	104	104
Alentejo	88	86	87	103	109	140	157	169	187	190
Algarve	2	3	5	27	29	45	49	55	59	60
R.A. Açores	0	0	0	0	0	0	1	1	2	2
R.A. Madeira	1	9	19	20	21	21	21	21	21	21
Não especificado	2	4	5	5	5	13	23	30	35	36



² Média dos últimos três anos.

	Horas Equivalentes de Produção				
	2013	2014	2015	2016	2017
Norte	1 529	1 515	1 734	1 685	1 590
Centro	1 595	1 685	1 792	1 825	1 879
Lisboa	1 308	1 617	1 804	1 802	1 790
Alentejo	2 076	1 985	2 087	2 046	1 990
Algarve	1 874	1 981	1 864	1 897	1 906
R.A. Madeira	1 780	1 762	1 906	1 940	1 999

Produção de energia elétrica em Países da UE (TWh)								
	2005			2016			Δ% 16/05	
	Total	FER	%FER	Total	FER	%FER	Total	FER
Áustria	63.1	39.9	63.3%	75.6	50.7	67.1%	19.8%	27%
Suécia	159.0	80.9	50.9%	143.1	87.7	61.3%	-10.0%	8%
Portugal	53.9	15.3	28.5%	60.3	33.4	55.5%	11.8%	118%
Dinamarca	36.8	9.5	25.8%	35.2	18.2	51.9%	-4.5%	92%
Itália	293.6	44.1	15.0%	245.2	108.2	44.1%	-16.5%	145%
Espanha	291.5	49.4	17.0%	257.6	104.6	40.6%	-11.6%	112%
Grécia	59.2	5.9	10.0%	39.0	14.9	38.1%	-34.1%	150%
Finlândia	70.5	22.9	32.5%	87.6	30.5	34.9%	24.2%	33%
Alemanha	612.1	61.8	10.1%	627.5	188.2	30.0%	2.5%	204%
Irlanda	25.7	1.9	7.3%	30.1	7.3	24.4%	17.1%	292%
Reino Unido	396.6	15.0	3.8%	322.9	73.8	22.8%	-18.6%	392%
França	570.6	56.7	9.9%	514.1	95.3	18.5%	-9.9%	68%
Bélgica	93.3	2.1	2.3%	89.3	13.5	15.1%	-4.3%	541%
Holanda	100.2	7.5	7.5%	119.8	14.9	12.4%	19.6%	98%



Em 2016, Portugal foi o terceiro país da União Europeia com maior incorporação de energias renováveis na produção de energia elétrica. Esta posição deve-se ao contributo das fontes hídrica e eólica (88% das FER).

Produção de energia elétrica noutros países da OCDE (TWh)								
	2005			2016			Δ% 16/05	
	Total	FER	%FER	Total	FER	%FER	Total	FER
Total OCDE	10 461.0	1 670.3	16.0%	10 821.0	2 588.3	23.9%	3.4%	55%
Nova Zelândia	42.0	27.5	65.5%	43.8	36.9	84.2%	4.3%	34%
Canadá	628.2	379.0	60.3%	588.8	429.3	72.9%	-6.3%	13%
Turquia	162.0	39.9	24.6%	278.4	90.0	32.3%	71.8%	126%
México	233.7	37.5	16.0%	317.9	47.5	14.9%	36.0%	27%
Estados Unidos	4 258.3	356.4	8.4%	4 268.2	639.1	15.0%	0.2%	79%
Japão	1 049.1	92.8	8.8%	1 025.3	161.5	15.8%	-2.3%	74%
Austrália	248.2	17.3	7.0%	257.7	37.7	14.6%	3.8%	118%
Noruega	126.0	136.5	108.3%	133.1	145.7	109.5%	5.7%	7%

	Produção (ton)								
	2010	2011	2012	2013	2014	2015	2016	2017	2018 mai ¹
Biodiesel	321 317	370 261	309 059	310 448	341 106	363 079	336 897	355 910	331 821
Óleos virgens (<i>fame</i>)	316 507	365 622	304 190	299 404	324 200	341 884	318 283	332 368	304 630
Matéria residual	4 810	4 639	4 869	11 044	16 906	21 195	18 614	23 543	27 191

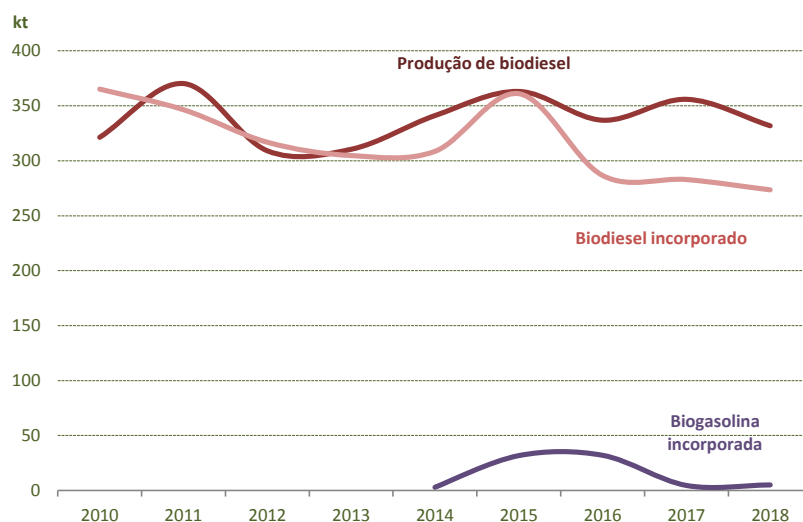
Nota: a matéria residual inclui óleos vegetais usados e gordura de origem animal.

	Incorporado (ton)								
	2010	2011	2012	2013	2014	2015	2016	2017	2018 mai ¹
Total	365 195	349 075	318 474	307 444	311 516	392 755	318 608	287 500	278 595
Biodiesel	365 195	346 430	316 849	304 733	308 578	361 029	286 599	282 931	273 520
Biogasolina	nd	2 646	1 625	2 711	2 938	31 727	32 009	4 569	5 076

Notas: a Biogasolina inclui o Bioetanol incorporado e a fração renovável de BioETBE;
as quantidades correspondem a incorporações físicas.

A produção e incorporação de biodiesel no gasóleo teve início em 2006, com o enquadramento do Decreto-Lei n.º 62/2006 de 21 de Março.

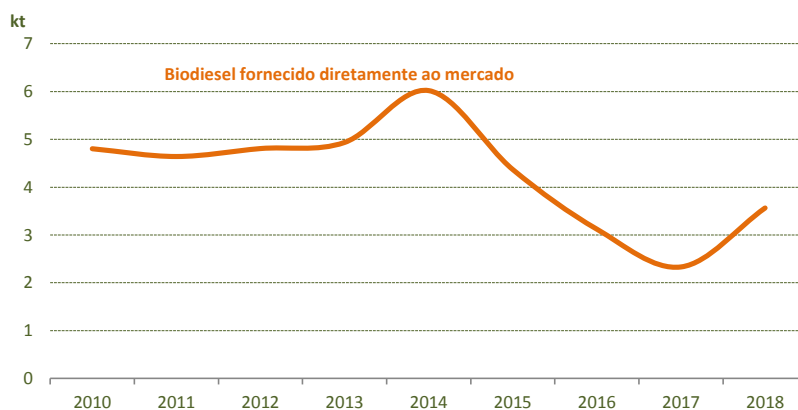
A evolução da incorporação dos biocombustíveis, resulta das obrigações expressas no Decreto-Lei n.º 117/2010 de 25 de outubro e Decreto-Lei n.º 69/2016 de 3 de novembro.



	Venda direta ao mercado (ton)								
	2010	2011	2012	2013	2014	2015	2016	2017	2018 mai ¹
Biodiesel	4 803	4 641	4 807	4 935	6 020	4 368	3 121	2 331	3 564

¹ Ano-móvel: junho de 2017 a maio de 2018.

O biodiesel fornecido diretamente ao mercado, corresponde a biodiesel produzido a partir de matéria residual renovável e vendido diretamente a frotas.



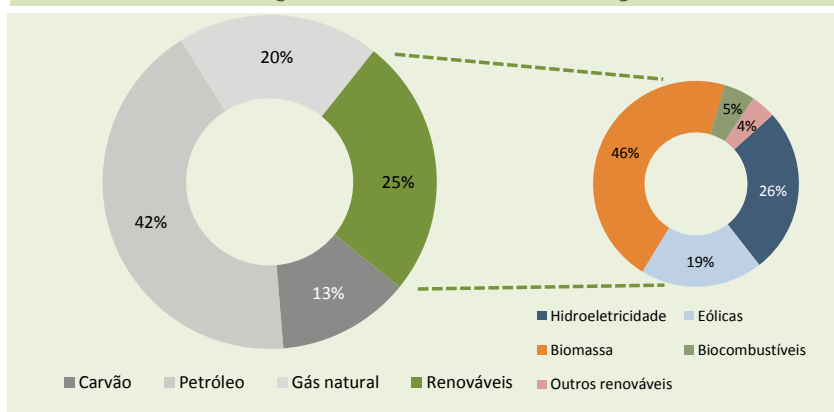
	2008	2009	2010	2011	2012	2013	2014	2015	2016
Consumo de Energia Primária	24 215	23 911	23 102	22 110	21 482	21 705	20 921	22 059	21 918
Carvão	2 526	2 858	1 657	2 222	2 915	2 653	2 683	3 259	2 848
Petróleo	12 365	11 533	11 241	10 332	9 297	9 648	9 088	9 447	9 391
Gás natural	4 157	4 233	4 507	4 483	3 950	3 769	3 486	4 097	4 341
Outros não renováveis¹	942	550	376	425	925	416	256	361	-229
Renováveis²	4 225	4 737	5 321	4 647	4 395	5 220	5 409	4 895	5 568
Contribuição renovável	17.4%	19.8%	23.0%	21.0%	20.5%	24.0%	25.9%	22.2%	25.4%

¹ Inclui saldo importador de energia elétrica e fração não renovável de resíduos. Em 2016, o valor negativo resulta do saldo importador.

² O consumo corresponde a valores reais (não normalizados).

O Contributo da Energia Renovável no Consumo de Energia Primária 2016

Em 2016, a contribuição das FER no consumo de energia primária foi de 25,4%. Os principais contributos para as FER, foram da biomassa com 46%, da eólica com 19% e da hidroeletricidade com 26%. Os biocombustíveis contribuíram com 5% para as FER.



A biomassa inclui lenhas, licores sulfíticos, biogás e 50% de RSU;

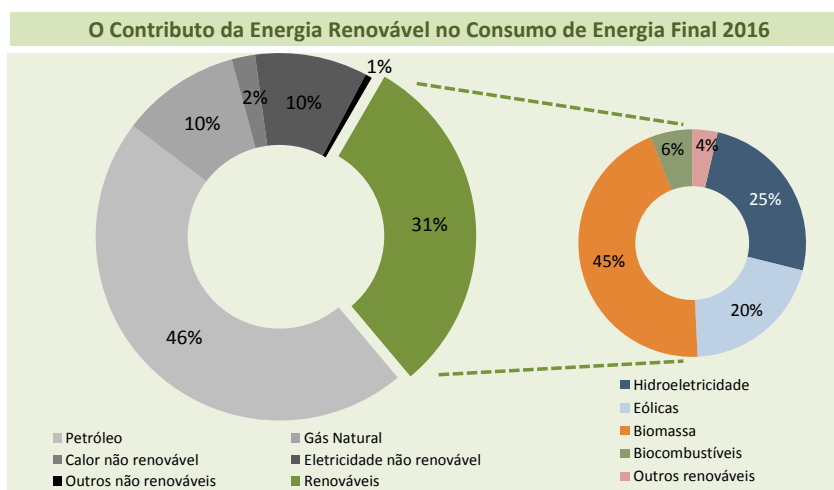
Outros renováveis inclui solar (térmica e fotovoltaica), geotermia e outros resíduos renováveis

	2008	2009	2010	2011	2012	2013	2014	2015	2016
Consumo de Energia Final	18 311	17 832	17 699	16 494	15 640	15 167	15 167	15 352	15 291
Carvão	71	22	50	20	19	19	12	14	13
Petróleo	9 582	9 324	9 106	8 334	7 513	7 286	7 372	7 508	7 368
dos quais biocombustíveis	128	221	321	314	286	274	274	343	275
Gás natural	1 451	1 378	1 514	1 525	1 551	1 524	1 527	1 618	1 602
Outros não renováveis	39	39	54	76	149	70	86	55	90
Eletricidade	4 159	4 126	4 289	4 162	3 977	3 889	3 886	3 940	3 986
da qual renovável	1 155	1 449	2 239	1 904	1 481	2 215	2 404	1 861	2 473
Calor	1 202	1 123	1 336	1 370	1 326	1 370	1 226	1 186	1 193
do qual renovável	663	772	804	847	843	923	801	832	878
Outras Renováveis³	1 807	1 820	1 349	1 007	1 105	1 010	1 057	1 032	1 038
Contribuição renovável	20.5%	23.9%	26.6%	24.7%	23.7%	29.2%	29.9%	26.5%	30.5%

³ Inclui biomassa, solar térmico, geotermia e biocombustíveis vendidos diretamente ao mercado.

O Contributo da Energia Renovável no Consumo de Energia Final 2016

Em 2016, a contribuição das FER no consumo final de energia foi de 31%. 45% das FER teve origem na biomassa, 25% na hidroeletricidade e 20% na eólica. Os biocombustíveis contribuíram com 6% para as FER.

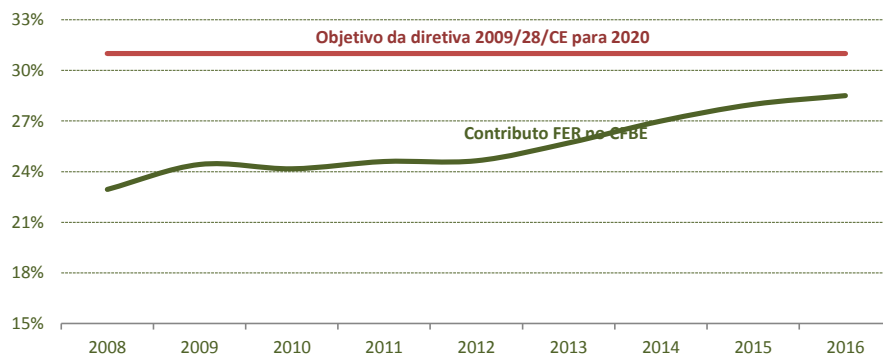


	Contributo das FER no consumo final bruto de energia (ktep) ¹								
	2008	2009	2010	2011	2012	2013	2014	2015	2016
Consumo final bruto de energia (CFBE)	18 877	18 645	18 583	17 768	16 627	16 334	16 212	16 401	16 359
Contributo FER	4 332	4 554	4 492	4 371	4 098	4 198	4 377	4 590	4 663
Eletricidade	1 598	1 742	1 955	2 144	2 174	2 238	2 355	2 410	2 494
Aquecimento e arrefecimento	2 600	2 595	2 218	2 210	1 905	1 936	1 858	1 839	1 892
Transportes	134	218	319	17	18	25	164	341	277
Peso das FER no CFBE	22.9%	24.4%	24.2%	24.6%	24.6%	25.7%	27.0%	28.0%	28.5%

¹ De acordo com a metodologia da Diretiva 2009/28/CE.

A diretiva comunitária 2009/28/CE fixa um objetivo para incorporação de FER no consumo final bruto de energia até 2020, que é de 31% para Portugal, cujo contributo provém do setor de produção de eletricidade, no aquecimento e arrefecimento nos setores da indústria, de serviços e doméstico e ainda nos Transportes (10%).

A partir de 2011, apenas os biocombustíveis produzidos a partir de matéria residual e os biocombustíveis com certificado de origem, são considerados no cálculo.



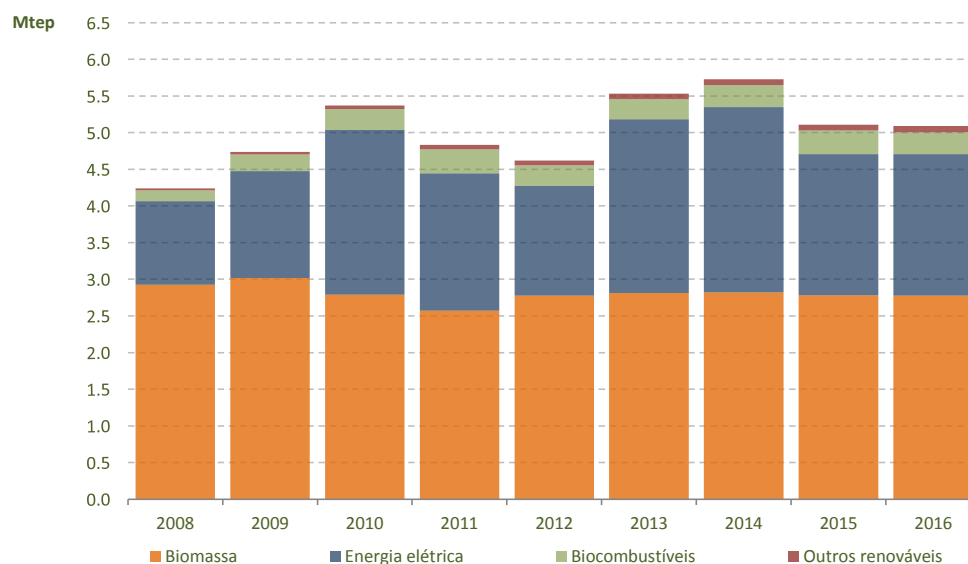
	Produção Anual de Energia Renovável (ktep)								
	2008	2009	2010	2011	2012	2013	2014	2015	2016
Total Renovável	4 242	4 737	5 373	4 835	4 621	5 530	5 727	5 110	5 089
Energia elétrica	1 142	1 456	2 249	1 872	1 501	2 369	2 525	1 927	1 927
Biocombustíveis	149	226	284	330	276	274	301	321	298
Biomassa	2 924	3 019	2 791	2 571	2 775	2 812	2 823	2 781	2 779
Lenhas e resíduos vegetais/florestais	1 986	2 035	1 550	1 256	1 296	1 178	1 240	1 226	1 188
Licores Sulfíticos	789	825	878	878	921	986	959	984	1 042
Pellets e briquetes	nd	nd	221	282	312	453	420	370	338
Biogás	23	25	32	46	56	65	82	83	80
Outra biomassa¹	126	134	110	109	190	130	122	119	131
Outros renováveis²	26	36	49	61	69	74	78	82	85

¹ Inclui fração renovável de RSU.

² Inclui solar térmico e geotermia de baixa entalpia.

Cerca de 55% da produção renovável provém da biomassa.

Em 2016, cerca de 60% da biomassa foi transformada em outras formas energéticas, nomeadamente em centrais termoelétricas e em centrais de cogeração.



Conceitos

Saldo importador - Diferença entre a energia elétrica importada e a exportada.

Ano Móvel - É o período que compreende doze meses, independente do mês de início. Quando um evento acontece num mês do ano atual, os resultados do mesmo mês no ano anterior são eliminados.

Central hidroelétrica de albufeira - Central hidroelétrica cuja alimentação pode ser regulada graças a uma albufeira. São habitualmente implantadas nos rios das regiões montanhosas.

Central hidroelétrica a fio de água - Central hidroelétrica num curso de água, sem albufeira reguladora de volume significativo. Localizam-se normalmente em cursos de água de declive pouco acentuado, nos quais os caudais disponíveis são elevados.

Potência instalada - Valor correspondente à soma das potências nominais dos equipamentos.

Potência instalada estabilizada - Corresponde à potência instalada, quando a produção de energia elétrica provém de uma ou mais centrais cuja potência instalada não variou no período em análise.

Horas de produção equivalentes - Número de horas que uma central de produção de energia elétrica necessita funcionar num regime equivalente à potência nominal, para produzir determinada quantidade de energia elétrica.

Hídrica/Eólica corrigida - No cálculo da contribuição da energia hidroelétrica e eólica para os fins da Diretiva 2009/28/CE, os efeitos das variações climáticas deverão ser atenuados através da utilização da metodologia de normalização constante dos anexos da Diretiva.

Micro/Mini produção - é a atividade de produção de eletricidade em baixa tensão para consumo próprio, com possibilidade de entrega de energia à rede elétrica pública. Esta produção de eletricidade tem por base as chamadas energias renováveis.

Siglas/abreviaturas

CFBE - Consumo Final Bruto de Energia

FAME - Fatty Acid Methyl Esters (ésteres metílicos de ácidos gordos)

FER - Fontes de Energia Renováveis

INE - Instituto Nacional de Estatística

PCH - Pequenas Centrais Hídricas

OCDE - Organização para a Cooperação e Desenvolvimento Económico

UE - União Europeia

NUT's II - Nomenclatura das Unidades Territoriais para Fins Estatísticos (Versão V00521 de 2002 do INE)

RSU - Resíduos Sólidos Urbanos

UPAC - Unidade de produção para autoconsumo

UPP - Unidade de pequena produção

Unidades de medida

kW - 10^3 Watt

kWh - Quantidade de energia elétrica produzida numa hora, por um gerador debitando em contínuo a potência de 1kW

MW - 10^6 Watt

tep - Tonelada Equivalente de Petróleo. Corresponde a 10^7 kcal

ktep - 10^3 tep.

Watt - Unidade de potência do Sistema Internacional (W)

Fontes

DGEG - Direção Geral de Energia e Geologia

REN - Rede Elétrica Nacional

EDA - Empresa de Eletricidade dos Açores

EEM - Empresa de Eletricidade da Madeira

Site da Direção Regional da Estatística da Madeira (dados mensais)