

**RAM****Mix médio de produção - 12 meses** 868,8 GWh

Hídrica: 9,8%

Eólica: 10,1%

Fotovoltaica: 3,8%

RSU-Resíduos Sólidos Urbanos: 5,3%

Térmica (Gás Natural) 16,7%

Térmica (Diesel): 54,2%

**MIX DE PRODUÇÃO MENSAL, POR ORIGEM (GWh)**

	dez/16	jan/17	fev/17	mar/17	abr/17	mai/17	jun/17	jul/17	ago/17	set/17	out/17	nov/17
Hídrica	14,8	11,3	13,9	12,1	8,5	9,6	3,3	2,2	1,8	1,7	1,8	4,4
Eólica	9,1	8,3	6,7	7,7	3,7	5,6	6,3	8,5	7,1	6,5	8,3	9,8
Fotovoltaica	1,7	1,9	2,2	2,9	3,0	3,2	3,5	3,8	3,5	3,2	2,7	1,7
RSU	2,8	4,4	3,7	4,4	3,6	3,5	3,6	4,3	4,1	4,0	3,8	4,0
Térmica (Gás Natural)	10,6	10,9	6,9	8,9	10,1	10,2	11,6	12,8	15,2	16,2	16,8	15,2
Térmica (Diesel)	33,6	34,6	29,8	33,4	37,7	38,3	43,4	45,8	48,4	44,8	44,1	36,8

**MIX DE PRODUÇÃO MENSAL, POR ORIGEM (%)**

	dez/16	jan/17	fev/17	mar/17	abr/17	mai/17	jun/17	jul/17	ago/17	set/17	out/17	nov/17
Hídrica	20,4%	15,9%	22,0%	17,4%	12,8%	13,7%	4,5%	2,9%	2,2%	2,2%	2,3%	6,0%
Eólica	12,6%	11,7%	10,5%	11,0%	5,6%	7,9%	8,8%	10,9%	8,9%	8,5%	10,7%	13,6%
Fotovoltaica	2,4%	2,6%	3,5%	4,2%	4,6%	4,5%	4,9%	4,9%	4,4%	4,2%	3,5%	2,4%
RSU	3,8%	6,1%	5,9%	6,4%	5,5%	5,0%	5,0%	5,5%	5,1%	5,3%	4,9%	5,6%
Térmica (Gás Natural)	14,6%	15,3%	11,0%	12,8%	15,2%	14,4%	16,2%	16,6%	18,9%	21,2%	21,6%	21,2%
Térmica (Diesel)	46,2%	48,5%	47,1%	48,1%	56,5%	54,5%	60,6%	59,2%	60,4%	58,6%	57,0%	51,2%

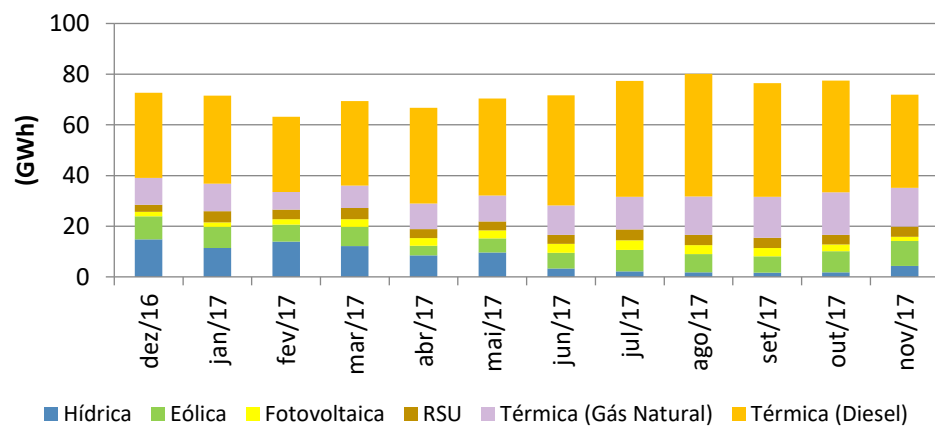
**EMISSIONES MENSUAIS DE CO<sub>2</sub> (ton)**

	dez/16	jan/17	fev/17	mar/17	abr/17	mai/17	jun/17	jul/17	ago/17	set/17	out/17	nov/17
CO <sub>2</sub> (ton.)	27 765	30 064	24 867	28 473	31 226	31 584	35 530	38 050	40 552	38 566	38 130	32 929

**EMISSIONES ESPECÍFICAS, REFERIDAS AO MIX DE PRODUÇÃO MENSAL, NA RAM**

	dez/16	jan/17	fev/17	mar/17	abr/17	mai/17	jun/17	jul/17	ago/17	set/17	out/17	nov/17
CO <sub>2</sub> (g/kWh)	382,2	420,6	393,2	410,3	468,2	448,8	496,1	491,9	505,9	504,4	492,3	457,6

### Evolução da emissão mensal, por origem



### Evolução da emissão mensal de CO<sub>2</sub>

