



Parques Eólicos em Portugal

Wind Farms in Portugal

Dezembro de 2021
December 2021



INEGI – Instituto de Ciência e Inovação em Engenharia Mecânica e Engenharia Industrial
Institute of Mechanical Engineering and Industrial Management

APREN – Associação Portuguesa de Energias Renováveis
Portuguese Renewable Energy Association

15/06/2022

ÍNDICE DE FIGURAS

<i>Figura 1: Evolução da capacidade geradora instalada</i>	7
<i>Figura 2: Capacidade geradora 2021 - Europa</i>	7
<i>Figura 3: Percentagem da nova capacidade geradora instalada 2021 – Europa</i>	8
<i>Figura 4: Índices de densidade 2021 - Europa</i>	8
<i>Figura 5: Capacidade geradora instalada acumulada - Portugal</i>	9
<i>Figura 6: Taxa de crescimento anual da capacidade geradora instalada - Portugal</i>	9
<i>Figura 7: Geração eólica vs. Consumo de eletricidade 2006 - 2021</i>	10
<i>Figura 8: Geração eólica vs. Consumo de eletricidade 2021 Portugal Continental</i>	10
<i>Figura 9: Geração eólica vs. Consumo de eletricidade 2006-2021 Região Autónoma da Madeira</i>	11
<i>Figura 10: Geração eólica vs. Consumo de eletricidade 2021</i>	11
<i>Figura 11: Geração eólica vs. Consumo de eletricidade 2006-2021 Região Autónoma dos Açores</i>	12
<i>Figura 12: Geração eólica vs. Consumo de eletricidade 2021</i>	12
<i>Figura 13: Potência Instalada por Distrito e Região Autónoma 2021</i>	13
<i>Figura 14: Capacidade Instalada por Distrito e Região Autónoma 2021</i>	14
<i>Figura 15: Localização dos parques eólicos 2021 – Portugal Continental</i>	15
<i>Figura 16: Número de aerogeradores e potência unitária média 1996-2021</i>	16
<i>Figura 17: Número de aerogeradores por classe de potência 2021</i>	16
<i>Figura 18: Fabricantes 2021</i>	17
<i>Figura 19: Quota de mercado dos fabricantes 2021</i>	17
<i>Figura 20: Promotores 2021</i>	18
<i>Figura 21: Quota de mercado dos promotores 2021</i>	18

FIGURE INDEX

Figure 1: Installed capacity evolution	7
Figure 2: Installed capacity 2021 - Europe.....	7
Figure 3: Share of new capacity installed 2021- Europe.....	8
Figure 4: Wind power density indexes 2021 - Europe.....	8
Figure 5: Cumulative installed capacity - Portugal.....	9
Figure 6: Annual growth rate of installed capacity - Portugal.....	9
Figure 7: Wind generation vs. Electricity demand 2006-2021 - Mainland Portugal.....	10
Figure 8: Wind generation vs. Electricity demand 2021 - Mainland Portugal.....	10
Figure 9: Wind generation vs. Electricity demand 2006-2021 - Madeira Autonomous Region.....	11
Figure 10: Wind generation vs. Electricity demand 2021 - Madeira Autonomous Region.....	11
Figure 11: Wind generation vs. Electricity demand 2006-2021 - Azores Autonomous Region.....	12
Figure 12: Wind generation vs. Electricity demand 2021- Azores Autonomous Region.....	12
Figure 13: Installed capacity per district and autonomous region 2021	13
Figure 14: Installed capacity per district and autonomous region 2021	14
Figure 15: Location of the wind farms 2021 –Mainland Portugal.....	15
Figure 16: Number of WECs and average rated power 1996-2021.....	16
Figure 17: Number of WECs by power class 2021	16
Figure 18: Manufacturers 2021	17
Figure 19: Manufacturers market share 2021.....	17
Figure 20: Developers 2021	18
Figure 21: Developers market share 2021.....	18

Introdução

O projeto e²p

As fontes renováveis de energia assumiram na última década um papel incontornável no *mix* elétrico nacional, sobretudo com o aumento do número de centrais eólicas e centrais hídricas em território português.

Atendendo ao interesse do mercado e do público em geral em melhor conhecer as instalações que utilizam fontes renováveis para a geração de eletricidade, nomeadamente a sua distribuição geográfica e tecnologias associadas, a APREN e o INEGI têm promovido a divulgação da informação relevante para o público interessado.

Num exercício de concertação de esforços para um mais eficaz cumprimento desta missão, as duas instituições uniram-se para a criação e manutenção da base de dados e portal e²p - Energias Endógenas de Portugal (<http://e2p.inegi.up.pt>), o qual agrega e disponibiliza informação relevante dos centros electroprodutores¹ com recurso a fontes de energia renovável em Portugal.

Neste documento apresenta-se a informação relativa às centrais eólicas instaladas em Portugal à data de dezembro de 2021. Indica-se ainda a contribuição deste setor electroprodutor para o total de energia elétrica consumida em Portugal nos últimos anos, com particular detalhe para 2021.

A informação aqui constante, apesar de recolhida com o maior rigor, não substitui as fontes oficiais, nem deverá ser usada para qualquer fim além daquele a que estritamente se destina: apoiar quem se interessa pela evolução da tecnologia eólica e a sua contribuição para o sistema energético nacional.

Introduction

e²p project

The renewable sources of energy have played in the last decade a key role in the Portuguese electricity mix, especially with the increasing number of wind farms and hydropower plants in the Portuguese territory.

Given the interest of the market players and general public to improve their knowledge about the renewable energy plants for electricity generation, including their geographic distribution and associated technologies, both APREN and INEGI seek the dissemination of the relevant information to the stakeholders and public in general.

With the willingness to coordinate efforts to fulfill this ambition, both came together to create and maintain a database and a website e²p – Endogenous Energies of Portugal (<http://e2p.inegi.up.pt>) that compiles and provides relevant information about all the power plants using renewable energy sources in Portugal.

This document presents the installed wind power in Portugal until December 2021. The contribution of this sector to the electricity demand in Portugal in the last years is also exhibited with emphasis on 2021.

The information published herein, while taken with the utmost concern for rigor, does not bind APREN or INEGI, nor should it be used for any purpose other than for what is strictly intended: to support anyone interested in the deployment of wind technology and its contribution for the energy mix in Portugal.

¹ Nesta base de dados não são incluídas as pequenas unidades produtoras com potências instaladas inferiores a 1 MW, com exceção das detidas por associados da APREN. *This database does not include power plants with a generating capacity below 1 MW, except for those owned by APREN's Members.*

Cenário atual

A energia eólica continua a desempenhar um papel incontornável no setor elétrico português: em 2021, a eletricidade gerada a partir de fonte eólica correspondeu a mais de um quarto da procura do país.

Após um período de alguma estagnação, verifica-se em 2021 um aumento da capacidade adicional instalada de 146,3 MW, o maior valor registado nos últimos 5 anos.

Salienta-se que parte desta nova capacidade instalada se refere à construção de parques eólicos novos, com capacidade bastante significativa, em paralelo com alguns projetos de sobreequipamento e reequipamento.

Refere-se ainda que à data da elaboração do presente relatório, já há conhecimento de vários projetos de sobreequipamento eólico que iniciaram construção ou estão em fase de concurso para seleção do fornecedor, assim como alguns processos de transação de ativos.

O Plano Nacional Energia e Clima 2030 (PNEC 2030), atualmente em revisão para dar cumprimento ao Fit for 55 e ao REPowerEU, prevê uma capacidade geradora de 6,7 e 9,0 GW de eólica *onshore* em 2025 e 2030, respetivamente (aproximadamente mais 1,0 e 3,3 GW relativamente a 2021).

Apesar do aumento significativo da capacidade geradora em 2021, apenas para cumprir as metas do PNEC 2030 seria preciso: um aumento médio da capacidade na primeira metade da presente década situado nos 200 MW/ano e na segunda metade da década no seu dobro.

A premência da instalação de capacidade adicional é reforçada pela necessidade de concretização da Estratégia Nacional para o Hidrogénio (EN-H2) e dos novos desígnios europeus.

Current scenario

Wind energy currently plays an ineludible role in the Portuguese electric sector: in 2021, the wind generated electricity was equivalent to more than a quarter of the total demand.

After a period of some stagnation, an increase of the added capacity in 146.3 MW was registered, the highest figure in the last five years.

It is also worth noting that part of this added capacity is referred to the construction of new wind farms, with significant capacity, together with some overpowering and repowering projects.

At the time of elaboration of this report, there is knowledge of further capacity being built or negotiated, namely for overpowering of existing wind farms, as well as some asset transaction processes.

The National Energy and Climate Plan for 2030 (NECP 2030), currently under revision to answer to the Fit for 55 and the REPowerEU, foresees a wind generating capacity of 6.7 and 9.0 GW of onshore wind in 2025 e 2030, respectively (roughly an additional 1.0 and 3.3 GW in relation to December 2021).

Despite the significant increase in generating capacity in 2021, just to meet the goals of the PNEC 2030 it would be necessary: an average increase in capacity in the first half of the present decade should be around 200 MW/year and in the second half of the decade at its double.

The urgency of installing additional capacity is reinforced by the need to implement the National Hydrogen Strategy (EN-H2) and new European resolutions.

Promotores do projeto

O INEGI – Instituto de Ciência e Inovação em Engenharia Mecânica e Engenharia Industrial é uma instituição de interface entre a Faculdade de Engenharia da Universidade do Porto (FEUP) e a Indústria, vocacionada para a realização de atividade de Inovação e Transferência de Tecnologia. Com a figura jurídica de Associação Privada sem Fins Lucrativos, parte integrante do Sistema Científico e Tecnológico Português e com o estatuto de “Utilidade Pública”, assume-se como um agente ativo no desenvolvimento do tecido industrial português e na transformação do modelo competitivo da indústria nacional. Mais informação sobre o INEGI encontra-se disponível em www.inegi.up.pt.

A APREN, Associação Portuguesa de Energias Renováveis, é uma associação sem fins lucrativos, constituída em outubro de 1988, com a missão de coordenação, representação e defesa dos interesses comuns dos seus Associados. Desenvolve a sua atividade em estreita colaboração com organismos oficiais e outras entidades congéneres, a nível nacional e internacional, constituindo um instrumento de participação na elaboração das políticas energéticas para Portugal, promovendo o aproveitamento e valorização dos recursos endógenos renováveis para a geração de eletricidade. Mais informação sobre a APREN encontra-se disponível em www.apren.pt.

Project developers

INEGI – Institute of Science and Innovation in Mechanical and Industrial Engineering and Industrial Management is an interface institute between the Faculty of Engineering of the University of Porto (FEUP) and the Industry, with the calling to have activity on the fields of Innovation and Technology Transfer.

With the legal statute of non-profit private association public utility, part of the Portuguese Scientific and Technological System and with the status of “Public Usefulness”, it aims to play an active role in the development of the Portuguese industrial sector and transformation on the competitive model of the national industry. More information about INEGI is available at www.inegi.up.pt.

APREN, the Portuguese Renewable Energy Association, is a non-profit association, founded in October 1988 with the mission of coordinating, representing and defending the common interests of its Members. It develops its activity in close cooperation with official bodies and other similar entities, both at national and international level, being an important key player in the deployment of energy policies for Portugal, enabling the promotion and deployment of endogenous renewable resources for electricity generation. More information about APREN is available at www.apren.pt.

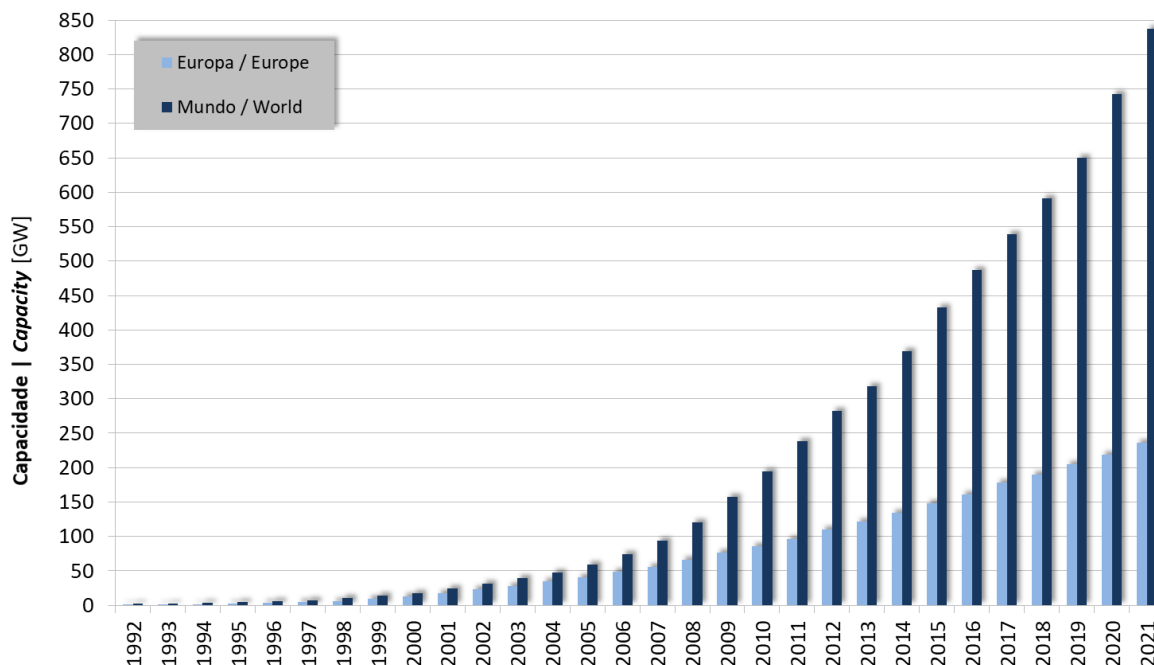
INEGI – Instituto de Ciência e Inovação em Engenharia Mecânica e Engenharia Industrial
Institute of Science and Innovation in Mechanical and Industrial Engineering
Campus da FEUP | Rua Dr. Roberto Frias, nr. 400 | 4200-465 Porto | Portugal
Tel: +351 22 957 87 10 | Fax: +351 22 953 73 52 | E-mail: inegi@inegi.up.pt | Site: www.inegi.up.pt

APREN – Associação Portuguesa de Energias Renováveis
Portuguese Renewable Energy Association
Av. Sidónio Pais nr. 18 r/c Esq.º | 1050-215 Lisboa | Portugal
Tel: +351 21 315 16 21 | E-mail: apren@apren.pt | Site: www.apren.pt

Potência eólica - Europa e Mundo

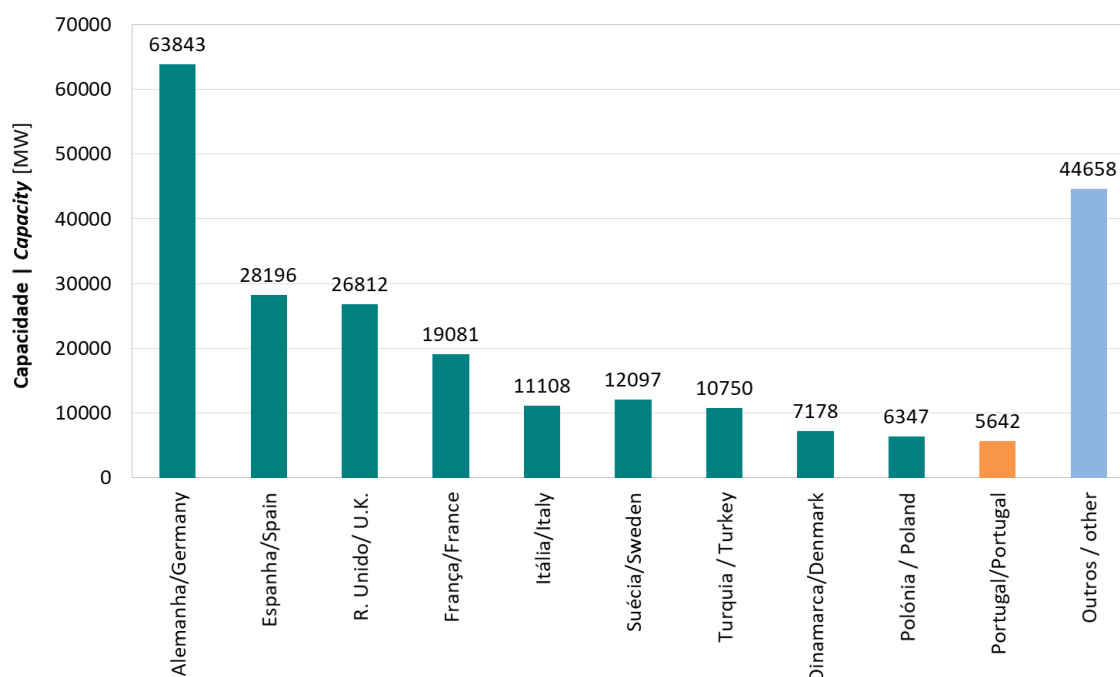
Wind Power - Europe and World

Figura 1: Evolução da capacidade geradora instalada
Figure 1: Installed capacity evolution



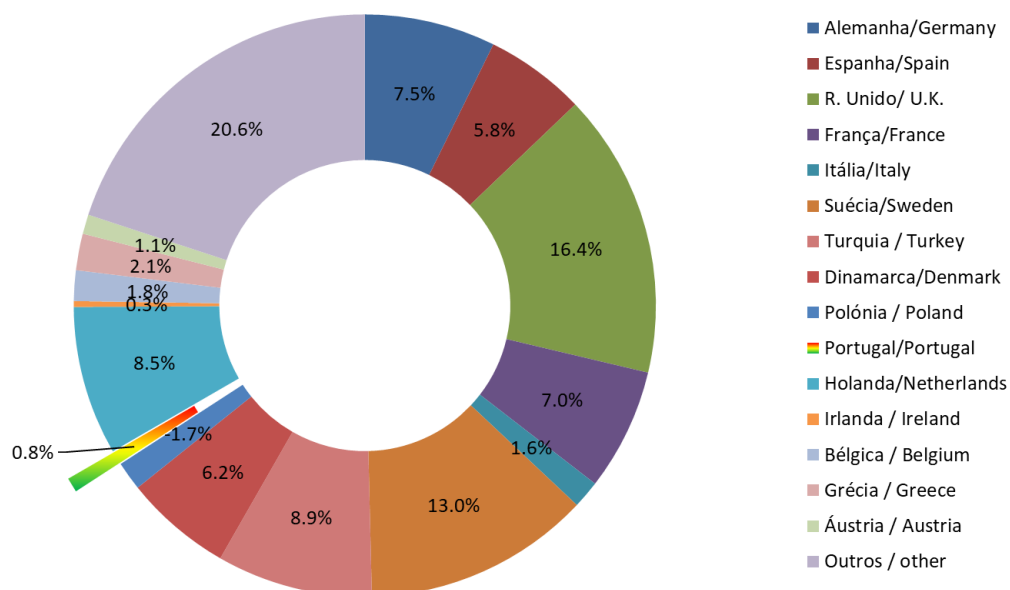
Fonte | Source: GWEC ([GWEC | Global Wind Report 2022](#)), WindEurope ([Wind energy in Europe: 2021 statistics and the outlook for 2022-2026](#))

Figura 2: Capacidade geradora 2021 - Europa
Figure 2: Installed capacity 2021 - Europe



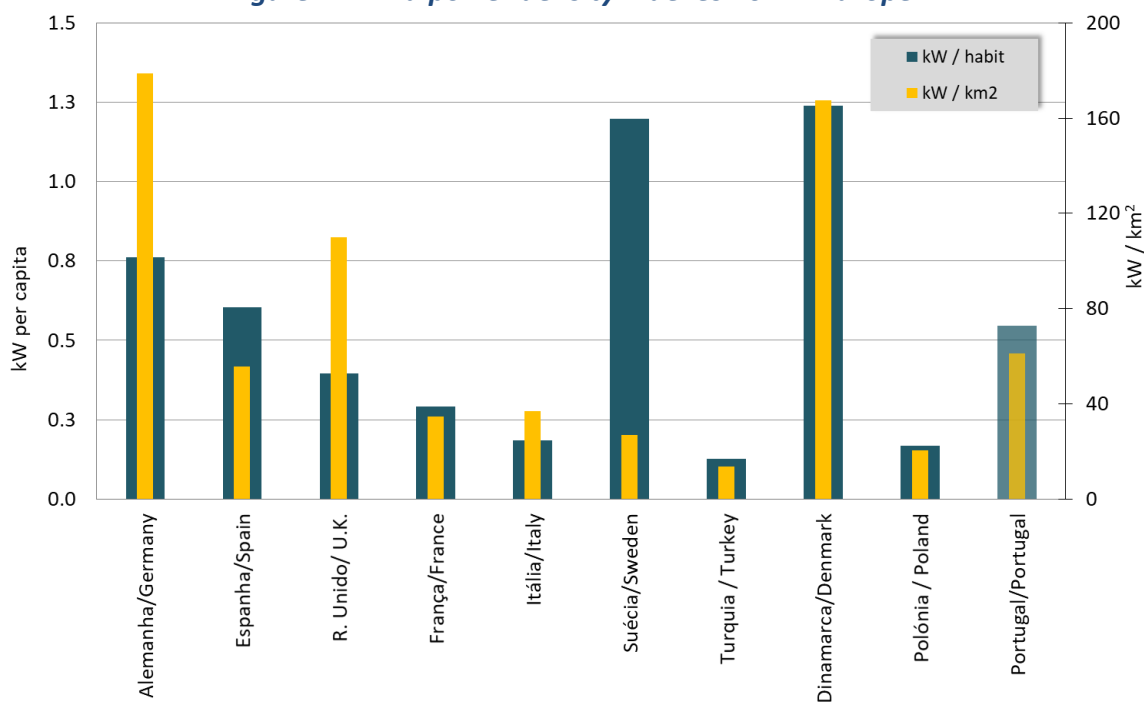
Fonte | Source: WindEurope ([Wind energy in Europe: 2021 statistics and the outlook for 2022-2026](#)), APREN, INEGI

Figura 3: Percentagem da nova capacidade geradora instalada 2021 – Europa
Figure 3: Share of new capacity installed 2021- Europe



Fonte | Source: WindEurope ([Wind energy in Europe: 2021 statistics and the outlook for 2022-2026](#)), APREN, INEGI

Figura 4: Índices de densidade 2021 - Europa
Figure 4: Wind power density indexes 2021 - Europe



Fonte | Source: WindEurope ([Wind energy in Europe: 2021 statistics and the outlook for 2022-2026](#)), APREN, INEGI

Capacidade geradora eólica - Portugal

Wind Power - Portugal

Figura 5: Capacidade geradora instalada acumulada - Portugal
Figure 5: Cumulative installed capacity - Portugal

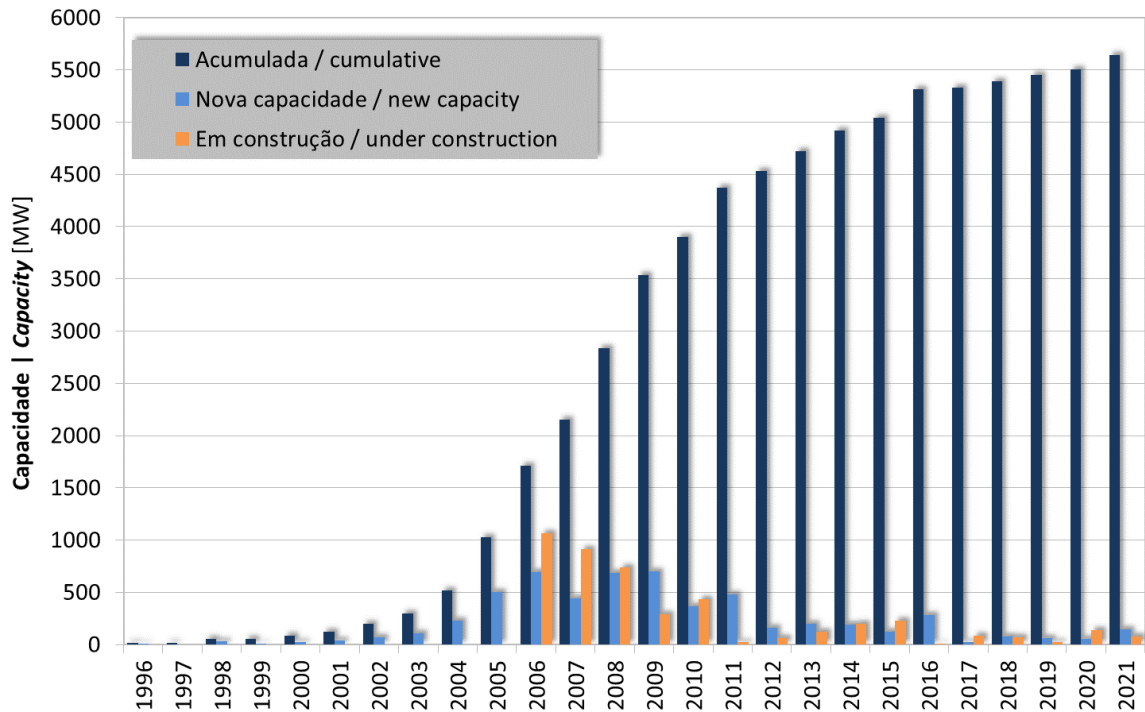


Figura 6: Taxa de crescimento anual da capacidade geradora instalada - Portugal
Figure 6: Annual growth rate of installed capacity - Portugal

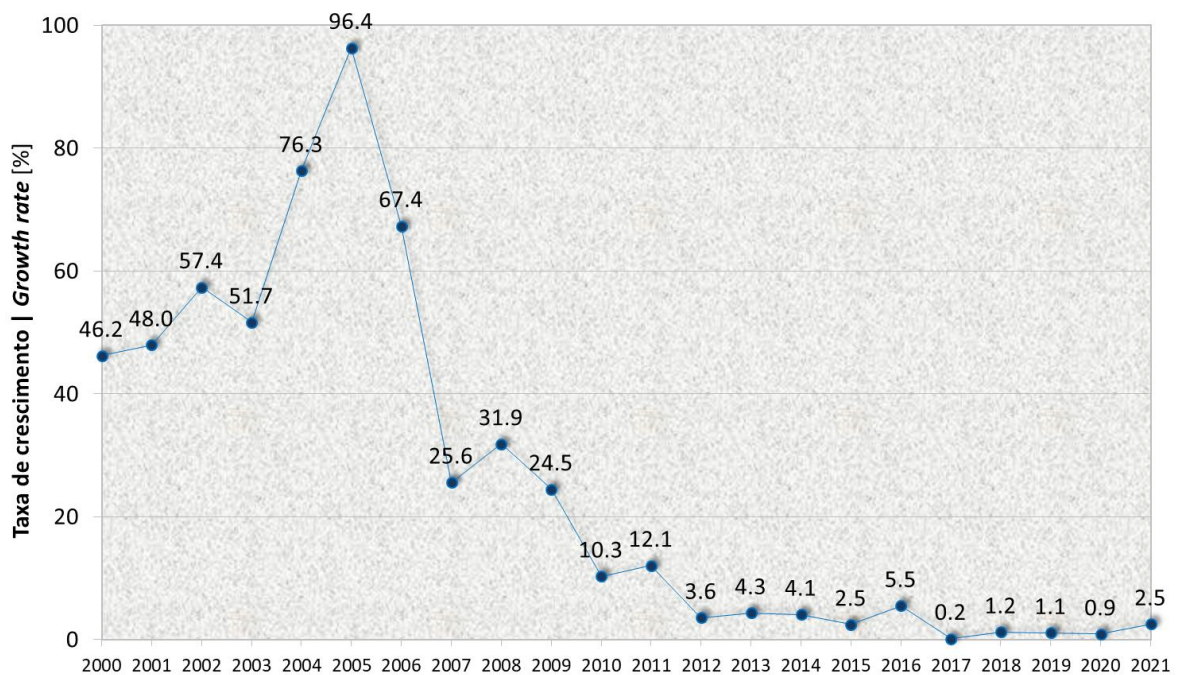
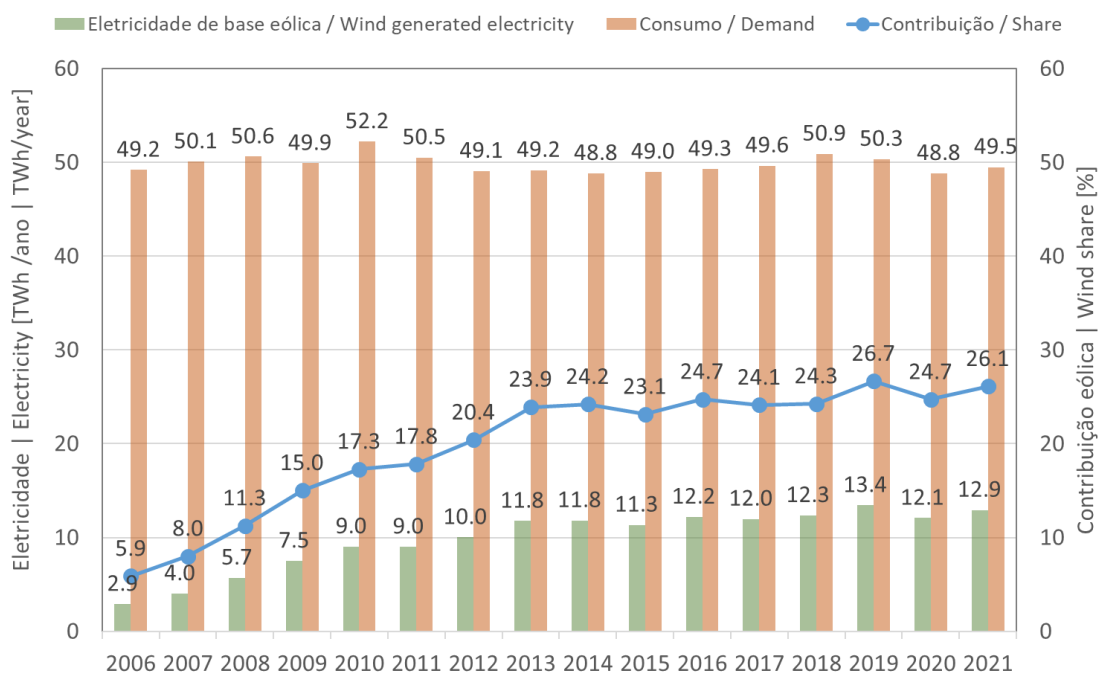


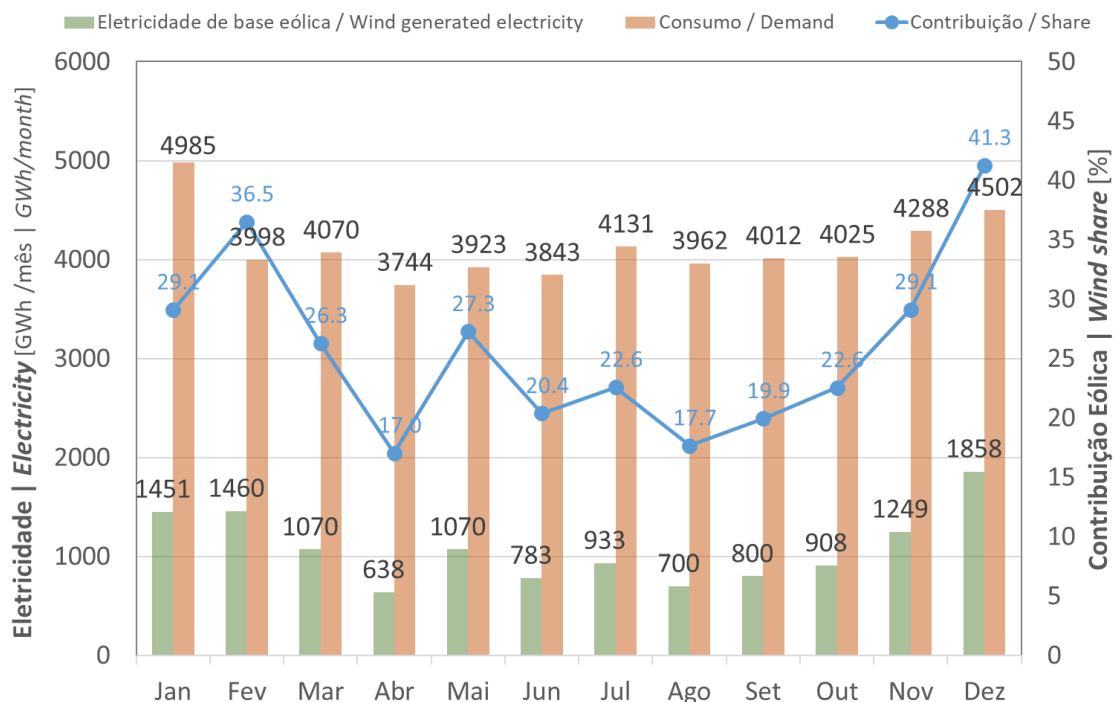
Figura 7: Geração eólica vs. Consumo de eletricidade 2006 - 2021
Portugal Continental

Figure 7: Wind generation vs. Electricity demand 2006-2021 - Mainland Portugal²



Fonte | Source: [REN datahub](https://datahub.ren.pt/)

Figura 8: Geração eólica vs. Consumo de eletricidade 2021 Portugal Continental
Figure 8: Wind generation vs. Electricity demand 2021 - Mainland Portugal



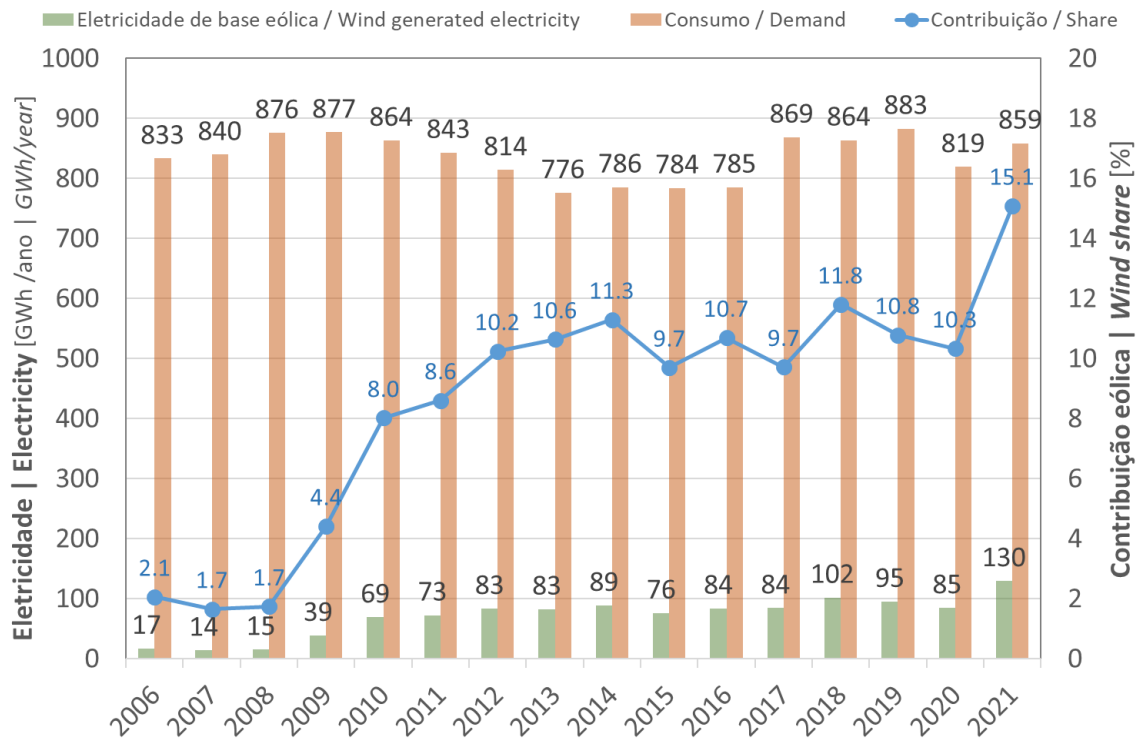
Fonte | Source: [REN datahub](https://datahub.ren.pt/)

² O valor da contribuição de eletricidade de fonte eólica é aqui calculado em relação ao consumo de eletricidade / the share of wind generated electricity is estimated in relation to the electricity demand.

Figura 9: Geração eólica vs. Consumo de eletricidade 2006-2021

Região Autónoma da Madeira

Figure 9: Wind generation vs. Electricity demand 2006-2021 - Madeira Autonomous Region

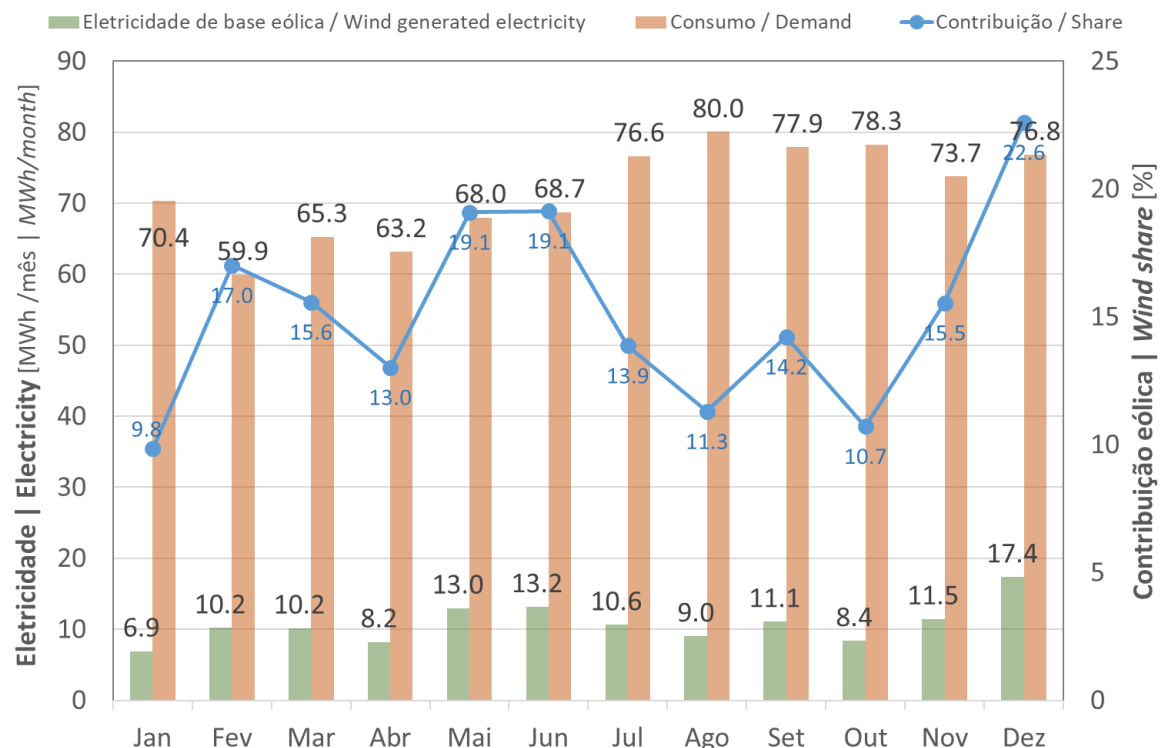


Fonte | Source: [EEM](#)

Figura 10: Geração eólica vs. Consumo de eletricidade 2021

Região Autónoma da Madeira

Figure 10: Wind generation vs. Electricity demand 2021 - Madeira Autonomous Region

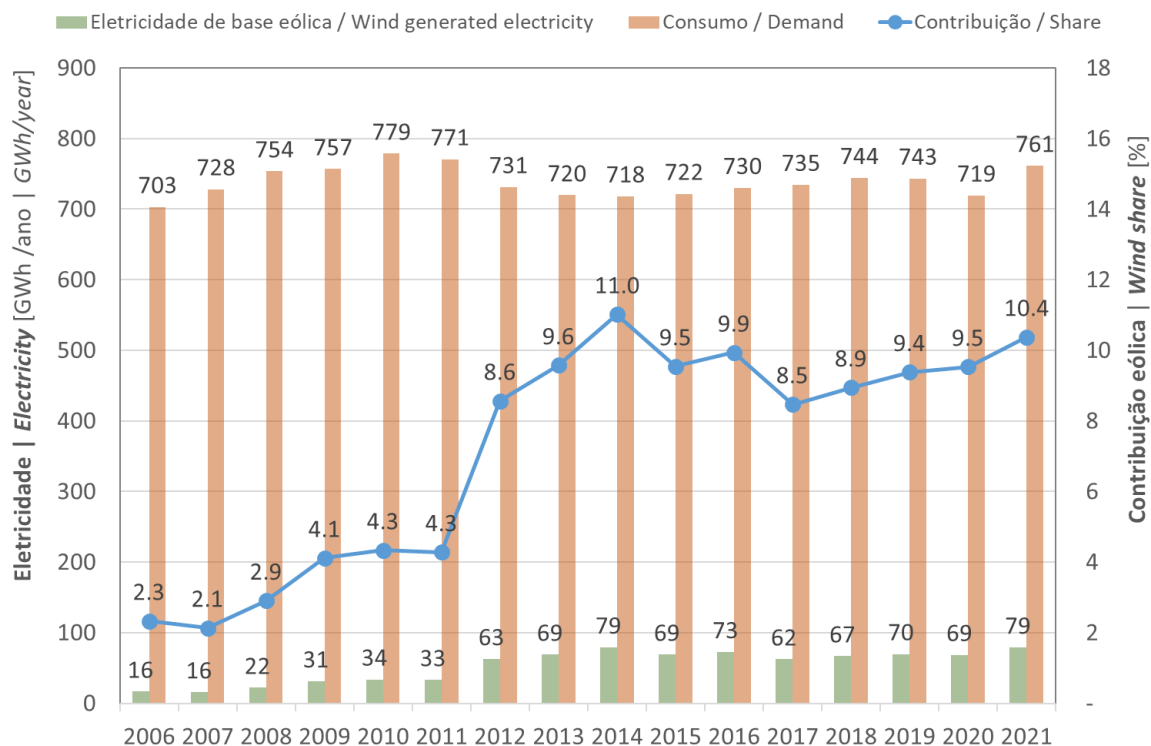


Fonte | Source: [EEM](#)

Figura 11: Geração eólica vs. Consumo de eletricidade 2006-2021

Região Autónoma dos Açores

Figure 11: Wind generation vs. Electricity demand 2006-2021 - Azores Autonomous Region

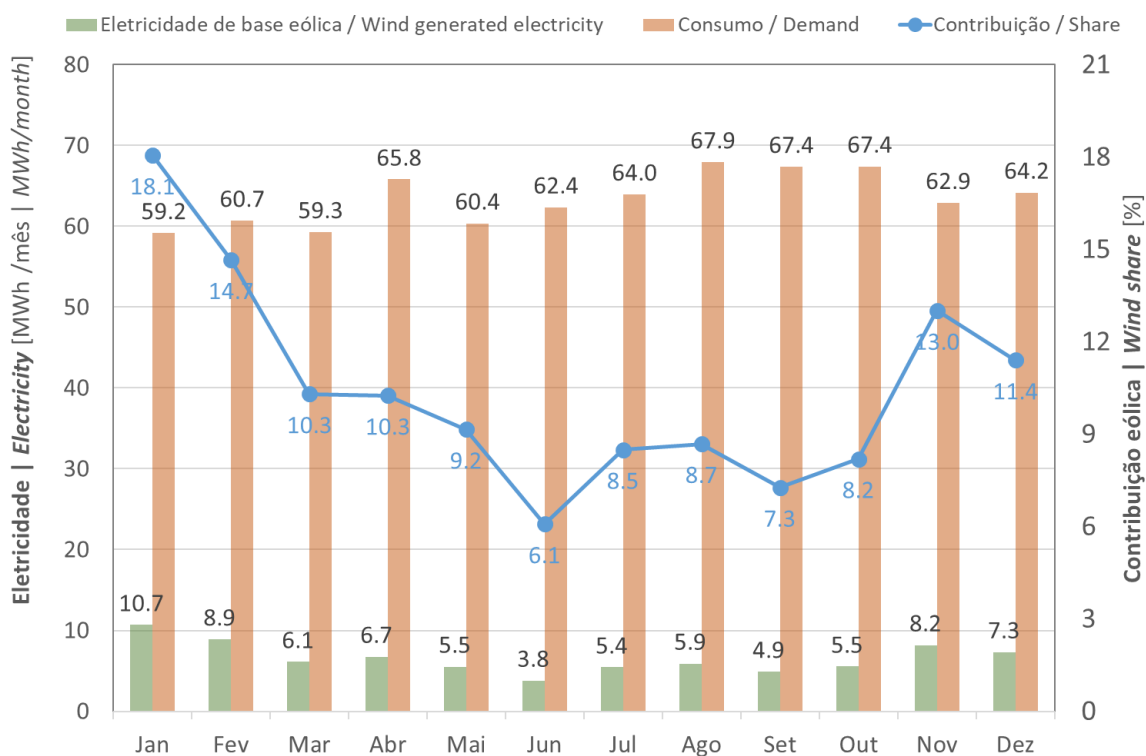


Fonte | Source: [EDA](#)

Figura 12: Geração eólica vs. Consumo de eletricidade 2021

Região Autónoma dos Açores

Figure 12: Wind generation vs. Electricity demand 2021- Azores Autonomous Region



Fonte | Source: [EDA](#)

Tabela 1: Capacidade geradora e número de aerogeradores 2021
Table 1: Generating capacity and number of WECs 2021

CENTRAIS EÓLICAS EM PORTUGAL <i>WIND FARMS IN PORTUGAL</i>	Ligados à rede <i>Grid connected</i>		Em construção <i>Under construction</i>		TOTAL <i>Total</i>	
	MW	Aerog. WECs	MW	Aerog. WECs	MW	Aerog. WECs
CONTINENTE <i>MAINLAND</i>	5516,2	2682	75,8	21	5592,0	2703
MADEIRA <i>MADEIRA</i>	64,2	64	0,0	0	64,2	64
AÇORES <i>AZORES</i>	36,7	55	0,0	0	36,7	55
OFFSHORE <i>OFFSHORE</i>	25,0	3	0,0	0	25,0	3
TOTAL <i>TOTAL</i>	5642,1	2804	75,8	21	5717,9	2825

Figura 13: Potência Instalada por Distrito e Região Autónoma 2021
Figure 13: Installed capacity per district and autonomous region 2021



Figura 14: Capacidade Instalada por Distrito e Região Autónoma 2021

Figure 14: Installed capacity per district and autonomous region 2021

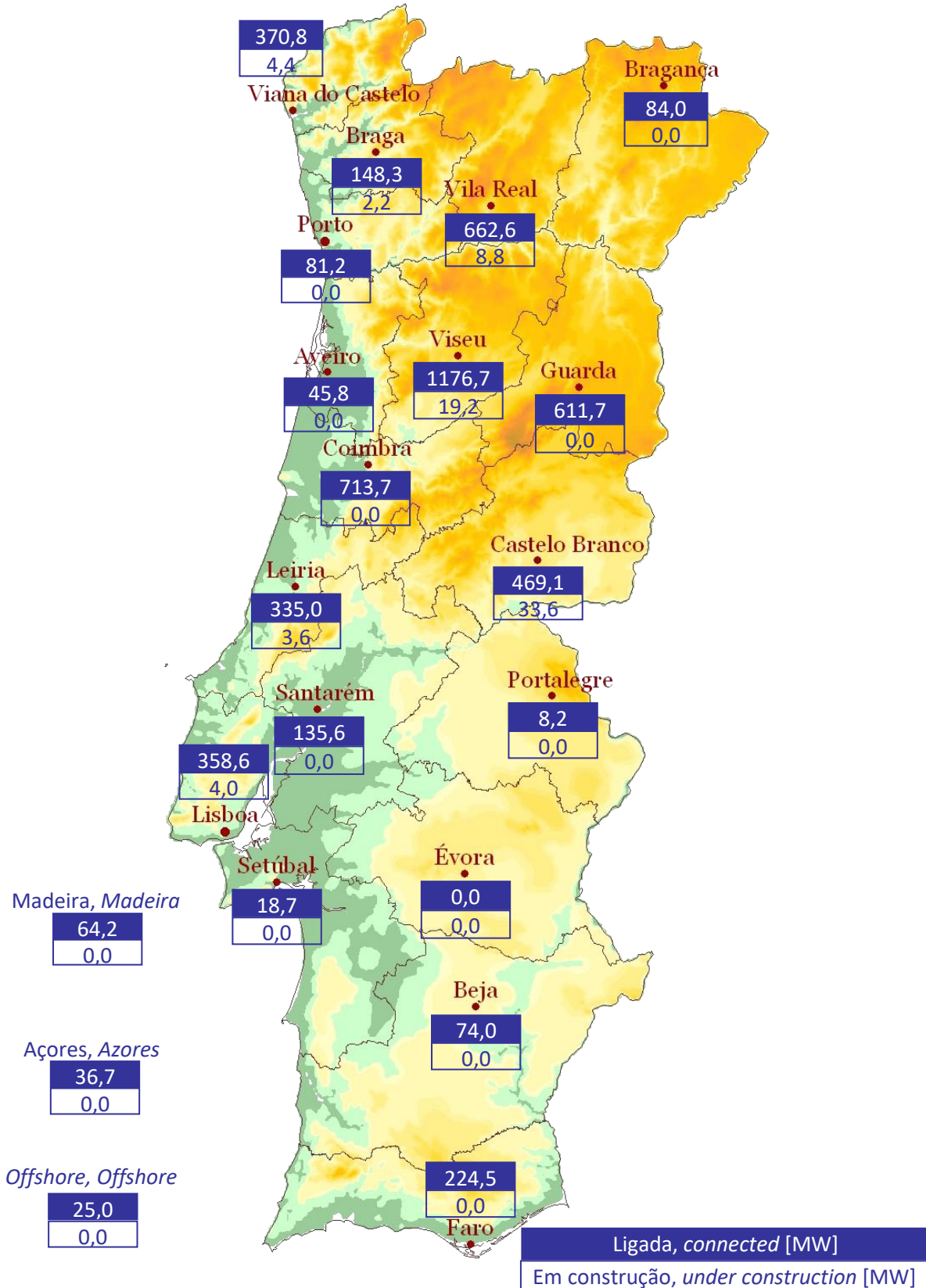


Figura 15: Localização dos parques eólicos 2021 – Portugal Continental
Figure 15: Location of the wind farms 2021 – Mainland Portugal

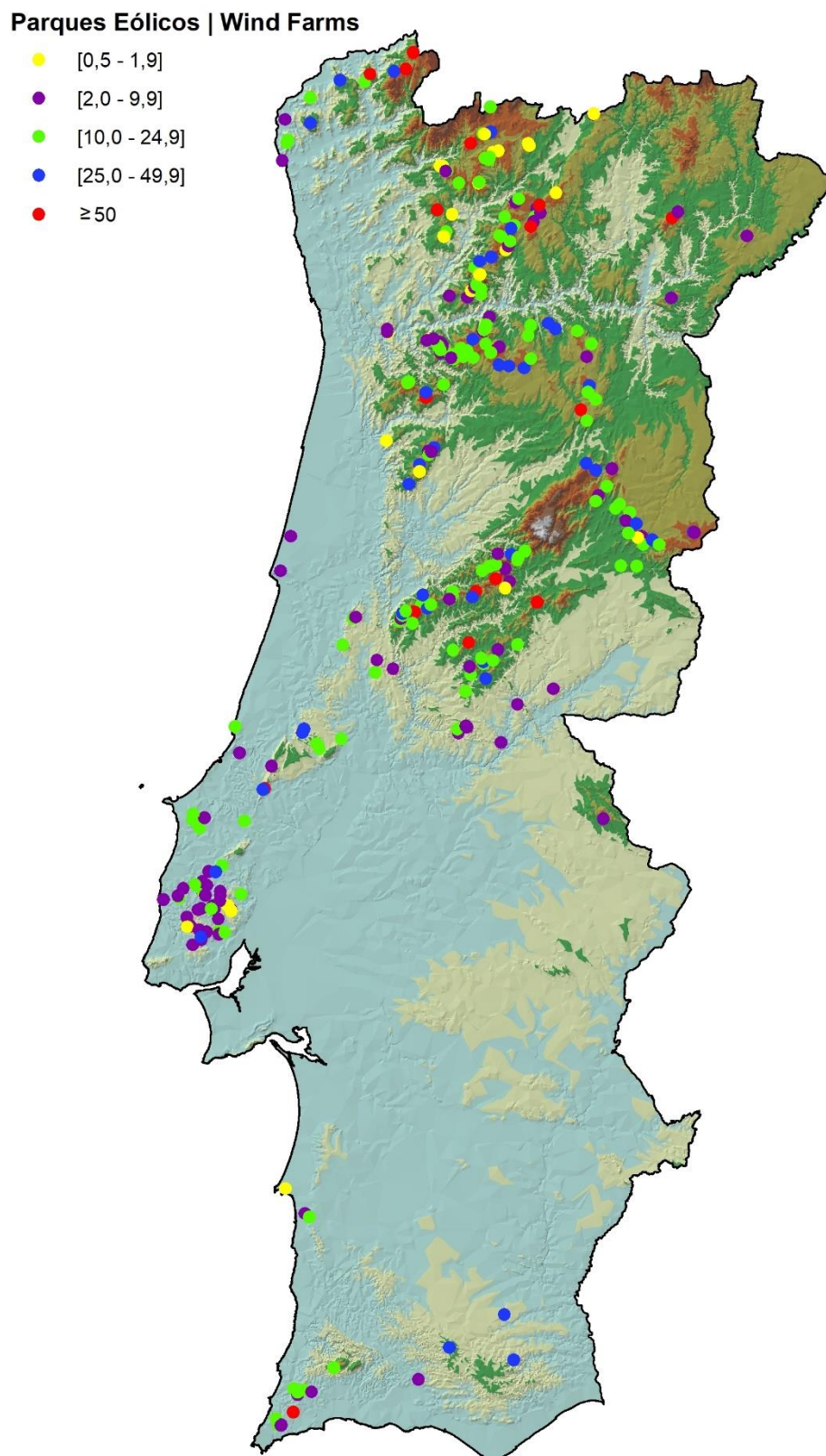
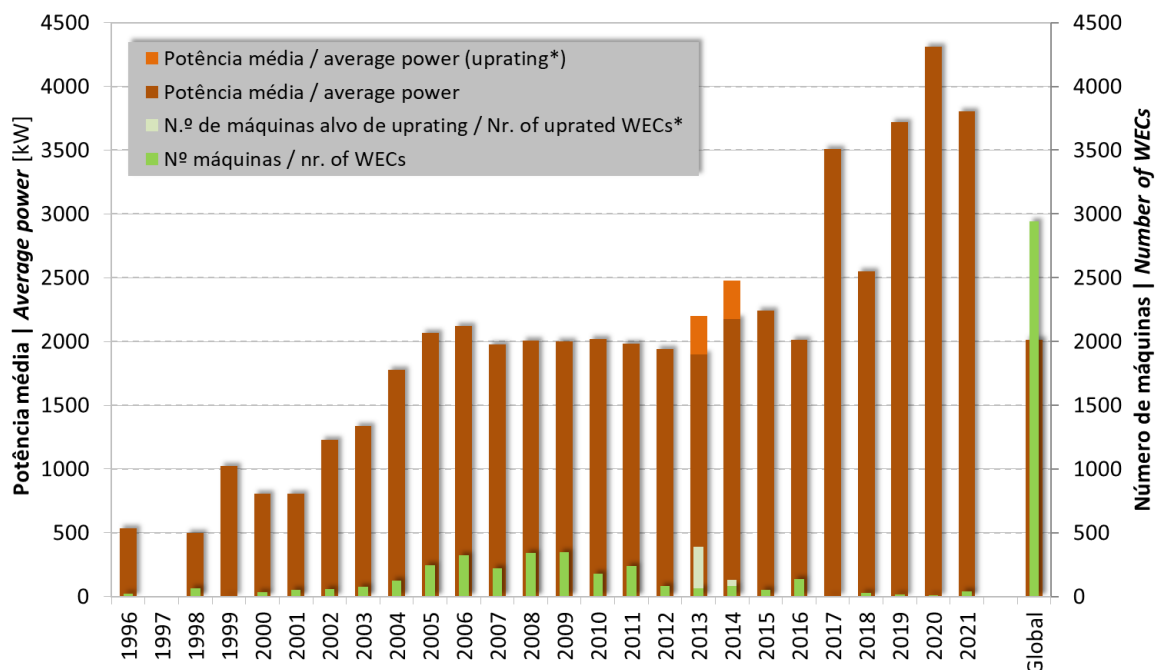


Figura 16: Número de aerogeradores e potência unitária média 1996-2021**Figure 16: Number of WECs and average rated power 1996-2021**

Nota | Note: Refere-se que entre 2013 e 2015, uma parte significativa dos aerogeradores de 2,0 MW foi alvo de um processo de uprating materializado no aumento para 2,3 MW em capacidade geradora. It is noted that from 2013 to 2015, a substantial portion of 2.0 MW wind turbines was target of an uprating consisting in the increase of generating capacity to 2.3 MW.

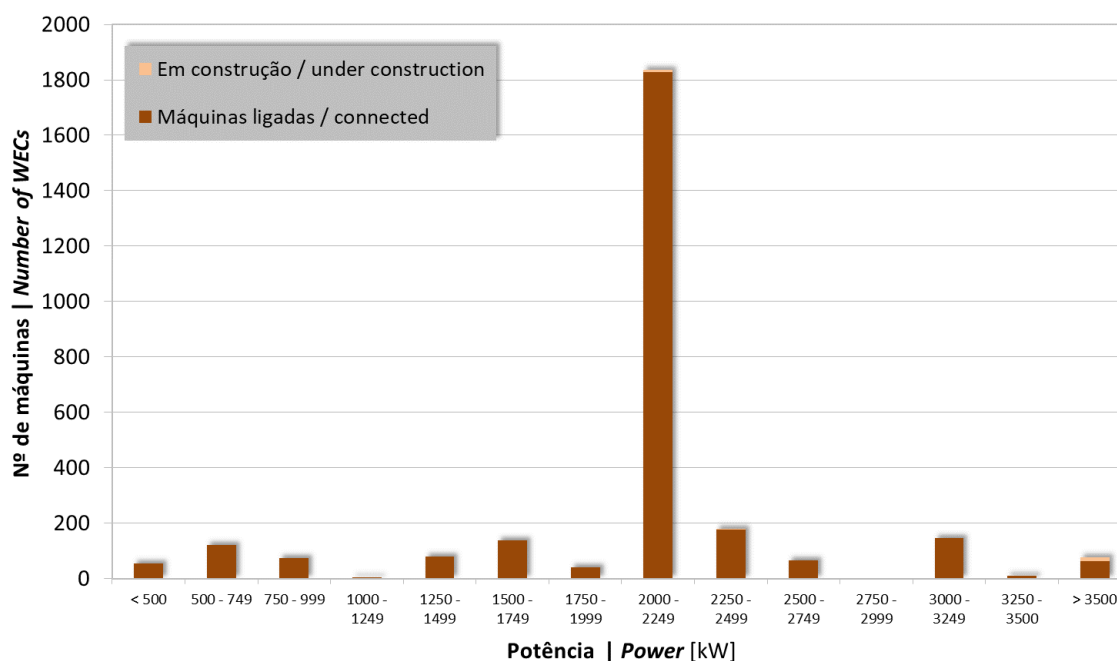
Figura 17: Número de aerogeradores por classe de potência 2021**Figure 17: Number of WECs by power class 2021**

Figura 18: Fabricantes³ 2021
Figure 18: Manufacturers 2021

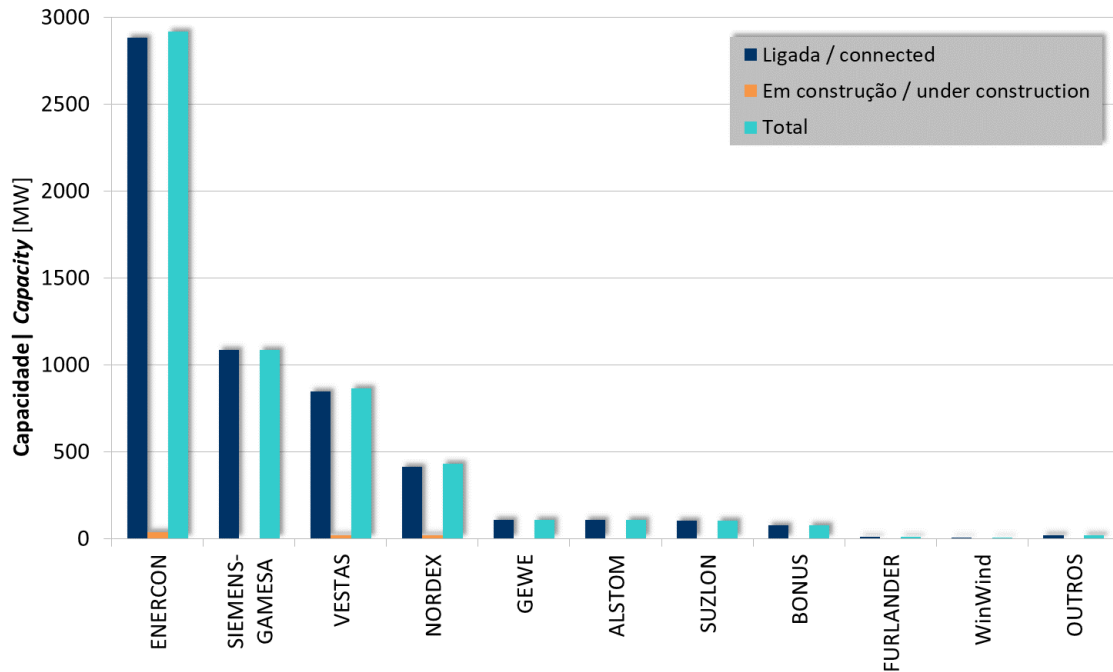
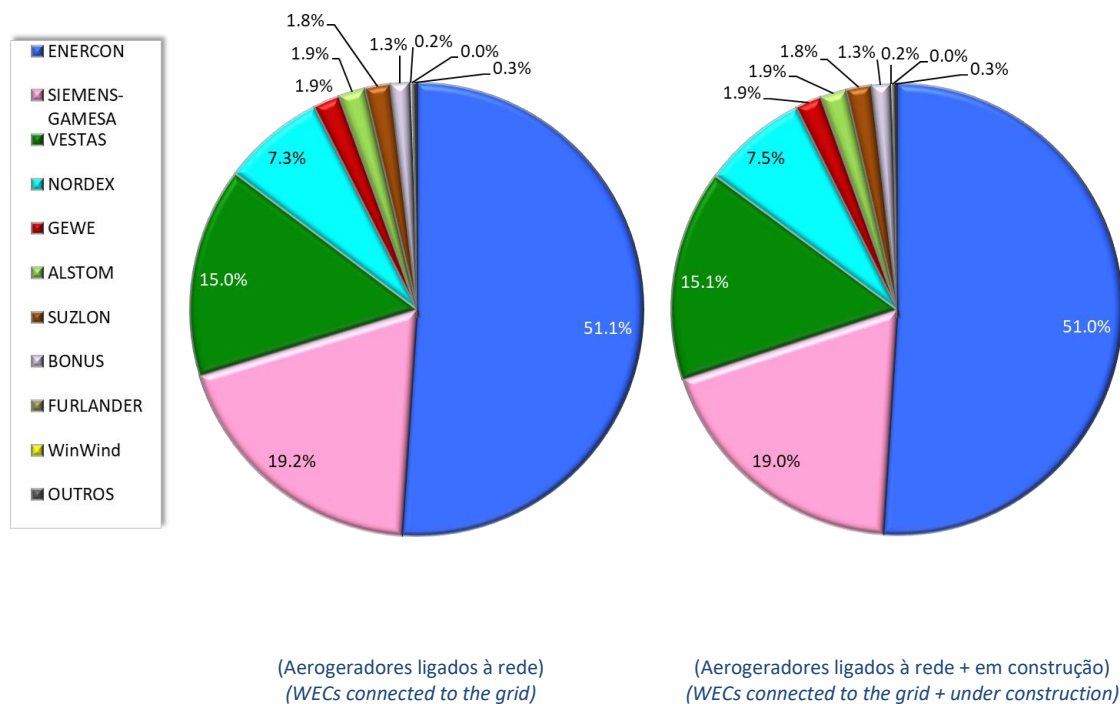


Figura 19: Quota de mercado dos fabricantes 2021
Figure 19: Manufacturers market share 2021



³ O fabricante SIEMENS-GAMESA inclui SENVION; a VESTAS inclui NEG-MICON e a ALSTOM inclui ECOTECNIA.
 The manufacturer SIEMENS-GAMESA includes SENVION, VESTAS includes NEG-MICON and ALSTOM includes ECOTECNIA.

Figura 20: Promotores 2021
Figure 20: Developers 2021

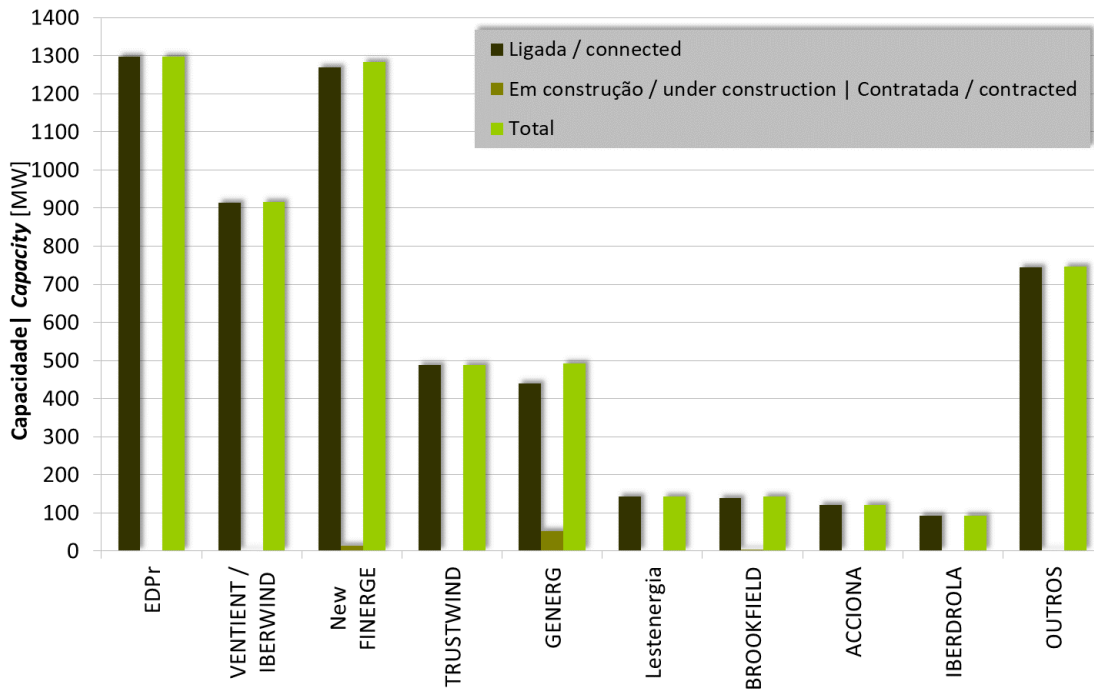
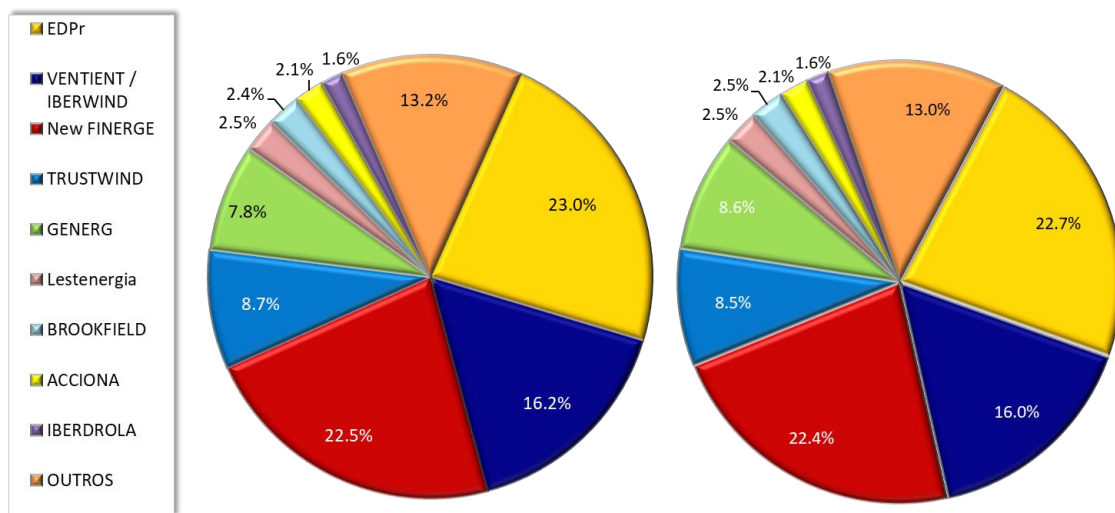


Figura 21: Quota de mercado dos promotores 2021
Figure 21: Developers market share 2021



(Aerogeradores ligados à rede)
 (WECs connected to the grid)

(Aerogeradores ligados à rede + em construção)
 (WECs connected to the grid + under construction)

Parques eólicos ligados à rede em Portugal - Dezembro de 2021

Wind farms connected to the grid in Portugal – December 2021

Listagem por ordem alfabética, *alphabetic order*

CONTINENTE

MAINLAND

Nome <i>Name</i>	Distrito <i>District</i>	Potência total <i>Total Capacity</i> [MW]	Número de máquinas <i>Number of WECS</i>	Potência nominal <i>Nominal power</i> [kW]	Fabricante <i>Manufacturer</i>	Modelo <i>Model</i>	Ligação à rede <i>Connected to grid</i>
ABOGALHEIRA	Porto	3,3	2	1670	ECOTECNIA	ECO80	2006
ACHADA	Lisboa	6,9	3	2300	NORDEX	N90	2005
AÇOR	Coimbra	24,0	10	2000	ENERCON	E-70 E4	2004
			2	2000	ENERCON	E-82	2011/12
AÇOR	Coimbra	20,0	10	2000	ENERCON	E-70 E4	2004
AÇOR (1.ª extensão)	Coimbra	2,0	1	2000	ENERCON	E-82	2011
AÇOR (2.ª extensão)	Coimbra	2,0	1	2000	ENERCON	E-82	2012
AGUIEIRA	Vila Real	0,6	1	600	ENERCON	E-40/6.44	2003
ALAGOA DE CIMA	Viana do Castelo	13,5	9	1500	GEWE	GEWE-1,5s	2004-05
ALFARROBEIRA	Braga	0,6	1	600	ENERCON	E-48 600	2005
ALMARGEM	Lisboa	6,0	3	2000	ENERCON	E-82	2007
ALROTA	Lisboa	5,0	3	1670	ECOTECNIA	ECO74	2008/09
ALTO ARGANIL	Castelo Branco		4			E-82	
	Coimbra	36,0	14	2000	ENERCON	E-82	2009-10
ALTO DA COUTADA	Vila Real	165,6	72	2300	ENERCON	E-82	2010-13
ALTO DA COUTADA	Vila Real	100,0	50	2000	ENERCON	E-82	2010-11
ALTO DA COUTADA - Falperra-Rechãzinha	Vila Real	44,0	22	2000	ENERCON	E-82	2013
ALTO DA COUTADA (<i>uprating</i>)	Vila Real	15,0	50	300	ENERCON	E-82 <i>uprating</i>	2013
ALTO DA COUTADA - Falperra-Rechãzinha (<i>uprating</i>)	Vila Real	6,6	22	300	ENERCON	E-82 <i>uprating</i>	2013
ALTO DA FOLGOROSA	Lisboa	18,0	9	2000	SENVION	MM92	2008-09
ALTO DA VACA	Braga	2,4	4	600	ENERCON	E-40/6.44	2002-03
ALTO DA VACA	Braga	1,2	2	600	ENERCON	E-40/6,44	2002
ALTO DA VACA (expansão)	Braga	1,2	2	600	ENERCON	E-40/6,44	2003
ALTO DO CÔTO	Aveiro	4,5	5	900	NEG-MICON	NM 900-52	2003
ALTO DO MARCO	Vila Real	12,0	6	2000	ENERCON	E-82	2009-11
ALTO DO MONÇÃO	Viseu	32,0	16	2000	GAMESA	G87	2006-07
ALTO DO SEIXAL	Vila Real	1,6	2	800	ENERCON	E-48	2006
ALTO DO TALEFE	Viseu	13,5	9	1500	GEWE	GEWE-1,5s	2004-05
ALTO DOS FORNINHOS	Portalegre	8,2	4	2050	SENVION	MM92	2014

ALTO DOURO	Viseu	253,2	7	2000	ENERCON	E-82	2010-13			
			99	2300	ENERCON	E-82				
			5	2000	ENERCON	E-92	2014/15			
ALTO DOURO - Armamar	Viseu	26,0	13	2000	ENERCON	E-82	2010			
ALTO DOURO - Ranhados	Guarda	10,0	5	2000	ENERCON	E-82	2010			
ALTO DOURO - Sendim	Viseu	40,0	20	2000	ENERCON	E-82	2011			
ALTO DOURO - Serra da Nave	Viseu	38,0	19	2000	ENERCON	E-82	2010-11			
ALTO DOURO - Serra de Sampaio	Viseu	18,0	9	2000	ENERCON	E-82	2010-11			
ALTO DOURO - Serra de Chavães	Viseu	30,0	15	2000	ENERCON	E-82	2011			
ALTO DOURO - Testos II	Viseu	44,0	22	2000	ENERCON	E-82	2011			
ALTO DOURO - Armamar (expansão)	Viseu	4,0	2	2000	ENERCON	E-82	2013			
ALTO DOURO - Serra de Sampaio (expansão)	Viseu	2,0	1	2000	ENERCON	E-82	2013			
ALTO DOURO – Armamar (uprating)	Viseu	2,4	8	300	ENERCON	E-82 uprating	2013			
ALTO DOURO - Ranhados (uprating)	Guarda	1,5	5	300	ENERCON	E-82 uprating	2013			
ALTO DOURO - Sendim (uprating)	Viseu	6,0	20	300	ENERCON	E-82 uprating	2013			
ALTO DOURO - Serra da Nave (uprating)	Viseu	5,7	19	300	ENERCON	E-82 uprating	2013			
ALTO DOURO - Serra de Chavães (uprating)	Viseu	4,5	15	300	ENERCON	E-82 uprating	2013			
ALTO DOURO - Serra de Sampaio (uprating)	Viseu	3,0	10	300	ENERCON	E-82 uprating	2013			
ALTO DOURO - Testos II (uprating)	Viseu	6,6	22	300	ENERCON	E-82 uprating	2013			
ALTO DOURO – Armamar II	Viseu	10,0	5	2000	ENERCON	E-92	2014			
ALTO DOURO – Armamar II (uprating)	Viseu	1,5	5	300	ENERCON	E-92 uprating	2015			
ALTO MINHO I	Viana do Castelo	263,5	59	2000	ENERCON	E-70 E4	2007-16			
			61	2000		E-82				
			10	2350		E-92				
ALTO MINHO I - Corisco	Viana do Castelo	66,0	5	2000	ENERCON	E-70 E4	2008-09			
			28	2000		E-82	2007-09			
ALTO MINHO I - Mendoiro/Bustavade	Viana do Castelo	52,0	13	2000	ENERCON	E-70 E4	2008			
			13	2000		E-82	2007-08			
ALTO MINHO I - Picos	Viana do Castelo	52,0	11	2000	ENERCON	E-70 E4	2008			
			15	2000		E-82				
ALTO MINHO I - Picoto / São Silvestre	Viana do Castelo	38,0	14	2000	ENERCON	E-70 E4	2008			
			5	2000		E-82				
ALTO MINHO I - Santo António	Viana do Castelo	32,0	16	2000	ENERCON	E-70 E4	2008			
ALTO MINHO I - Picoto / São Silvestre (sobreeq.)	Viana do Castelo	18,8	8	2350	ENERCON	E-92	2016			
ALTO MINHO I – Corisco (sobreeq.)	Viana do Castelo	4,7	2	2350	ENERCON	E-92	2016			
ALTURAS DO BARROSO	Vila Real	0,6	1	600	ENERCON	E-40/6,44	2003			
ALVAÍZERE	Leiria	18,0	9	2000	ENERCON	E-82	2010-11			
ALVÃO	Vila Real	22,8	6	1800	ENERCON	E-66/18,70	2002			
			6	2000		E-66/20,70	2004			
AMARAL	Lisboa	10,0	5	2000	GAMESA	G80	2004-05			
ARADA / MONTEMURO	Viseu	112,0	56	2000	ENERCON	E-82	2008			
			9,2	4	2300	ENERCON	E-92	2015		
			11,8	5	2350	ENERCON	E-92	2018		
			ARADA / MONTEMURO - Aveloso	Viseu	6,0	3	2000	ENERCON	E-82	2008
			ARADA / MONTEMURO - Picão	Viseu	22,0	11	2000	ENERCON	E-82	2008
			ARADA / MONTEMURO - Carvalhosa	Viseu	34,0	17	2000	ENERCON	E-82	2008
			ARADA / MONTEMURO - Arada	Viseu	50,0	25	2000	ENERCON	E-82	2008
			ARADA / MONTEMURO – Cabria (sobreeq.)	Viseu	9,2	4	2300	ENERCON	E-92	2015
			ARADA-MONTEMURO - Picão (2.ª fase sobreeq.)	Viseu	2,4	1	2350	ENERCON	E-92	2018
			ARADA-MONTEMURO - Carvalhosa (2.ª fase sobreeq.)	Viseu	4,7	2	2350	ENERCON	E-92	2018
ARADA-MONTEMURO - Manhouce (2.ª fase sobreeq.)	Viseu	4,7	2	2350	ENERCON	E-92	2018			

ARCELA	Lisboa	11,5	5	2300	NORDEX	N90	2005		
ARCHEIRA 1	Lisboa	0,6	1	600	ENERCON	E-40/6,44	2000		
ARCHEIRA 2	Lisboa	4,0	1	2000	ENERCON	E-66/20,7	2004-05		
			1	2000	ENERCON	E-70 E4			
ARCHEIRA 3	Lisboa	0,6	1	600	ENERCON	E-40/6,44	2005		
ARCIPRESTE	Viseu	0,6	1	600	ENERCON	E-40/6,44	2003		
ARGA	Viana do Castelo	40,7	12	3000	VESTAS	V90	2008/2016		
			2	2350	ENERCON	E-92			
			ARGA	Viana do Castelo	36,0	12	3000	VESTAS	V90
ARGA (sobreeq.)	Viana do Castelo	4,7	2	2350	ENERCON	E-82	2016		
ARRUDA	Lisboa	6,0	3	2000	GAMESA	G83	2006		
AZINHEIRA	Braga	14,0	7	2000	ENERCON	E-82	2007		
BAIÃO	Porto	6,3	3	2100	SUZLON	S-88	2009		
BAIRRO	Santarém	22,0	11	2000	ENERCON	E-82	2009		
BAIXO ALENTEJO / MÉRTOLA	Beja	43,7	19	2300	ENERCON	E-92	2013/14		
	Baixo Alentejo / Mértola	Beja	38,0	19	2000	ENERCON	E-92	2013/14	
	Baixo Alentejo / Mértola (uprating)	Beja	5,7	19	300	ENERCON	E-92 uprating	2014	
BARÃO DE SÃO JOÃO	Faro	50,0	25	2000	SENVION	MM92	2009		
BEIRA INTERIOR	Guarda	57,5	25	2300	ENERCON	E-92	2014/15		
	BEIRA INTERIOR – Cabeço do Oiro	Guarda	20,0	10	2000	ENERCON	E-92	2014-15	
	BEIRA INTERIOR – Aldeia Nova	Guarda	20,0	10	2000	ENERCON	E-92	2014	
	BEIRA INTERIOR – Rio de Mel / Castanheira	Guarda	10,0	5	2000	ENERCON	E-92	2014	
	BEIRA INTERIOR – Cabeço do Oiro (uprating)	Guarda	3,0	10	300	ENERCON	E-92 uprating	2015	
	BEIRA INTERIOR – Aldeia Nova (uprating)	Guarda	3,0	10	300	ENERCON	E-92 uprating	2015	
	BEIRA INTERIOR – Rio de Mel / Castanheira (uprating)	Guarda	1,5	5	300	ENERCON	E-92 uprating	2015	
	BEIRAS	Coimbra	100,8	8	2300	ENERCON	E-70 E4	2010	
9				2000	ENERCON	E-82	2010-11		
Coimbra		16,0	28	2300	ENERCON	E-82	2010-13		
			8	2000	ENERCON	E-70 E4	2010		
			14	2000	ENERCON	E-82	2010/11		
			9	2000	ENERCON	E-82	2010		
			10	2000	ENERCON	E-82	2011		
			4	2000	ENERCON	E-82	2011		
			8	300	ENERCON	E-70 E4 uprating	2013		
			14	300	ENERCON	E-82 uprating	2013		
			10	300	ENERCON	E-82 uprating	2013		
			4	300	ENERCON	E-82 uprating	2013		
			Viseu	7,0	4	1750	VESTAS	V66-1,75	2002
			Porto	0,6	1	600	ENERCON	E-40/6,44	2003
BORDEIRA	Faro	24,0	12	2000	ENERCON	E-82	2009		
BORNES	Bragança	70,0	24	2500	NORDEX	N90	2009/16		
			5	2000	SENVION	MM100			
	BORNES	Bragança	60,0	24	2500	NORDEX	N90	2009	
	BORNES (sobreeq.)	Bragança	10,0	5	2000	SENVION	MM100	2016	

BORNINHOS	Bragança	2,0	1	2000	ENERCON	E-66/20,7	2004		
BRAVO	Castelo Branco	16,0	8	2000	ENERCON	E-82	2009		
BUSTELO	Viseu	18,0	9	2000	ENERCON	E-82	2009		
CABEÇO ALTO	Vila Real	11,7	9	1300	NORDEX	N60	2000		
CABEÇO DA RAINHA	Castelo Branco	26,2	17	600		E-40/6,44	2000		
			3	2000	ENERCON	E-66/20,70	2003		
			3	2000		E-82	2009		
			2	2000	SENVION	MM100	2018		
	Castelo Branco	10,2	17	600	ENERCON	E-40/6,44	2000		
	Castelo Branco	6,0	3	2000	ENERCON	E-66/20,70	2003		
	Castelo Branco	6,0	3	2000	ENERCON	E-82	2009		
Castelo Branco	4,0	2	2000	SENVION	MM100	2018			
CABEÇO DA RAINHA II	Castelo Branco	34,0	4	2000	ENERCON	E-70 E4	2008		
			11	2000	ENERCON	E-82	2008-09		
			2	2000	VESTAS	V100	2020		
	Castelo Branco	8,0	4	2000	ENERCON	E-70 E4	2008		
	Castelo Branco	22,0	11	2000	ENERCON	E-82	2008-09		
Castelo Branco	4,0	2	2000	Vestas	V100	2020			
CABRIL	Viseu	20,2	9	1800	ENERCON	E66	2002		
			2	2000	ENERCON	E-70 E4	2005		
CADAFAZ	Coimbra	12,2	17	600	ENERCON	E-40/6,44	2001		
			1	2000	SENVION	MM100	2018		
			Coimbra	10,2	17	600	ENERCON	E-40/6,44	2001
Coimbra	2,0	1	2000	SENVION	MM100	2018			
CADRAÇO	Viseu	1,2	1	1200	ENERCON	E-58	2004		
CALDAS	Leiria	10,0	5	2000	GAMESA	G83	2005		
CANDAL/COELHOIRA	Viseu	40,0	20	2000	ENERCON	E-70 E4	2006		
CARAMULO	Viseu	94,8	3	2000		E-82	2007		
			42	2000	ENERCON	E-70 E4	2006		
			1	4800	NORDEX	N149	2021		
	Viseu	6,0	3	2000	ENERCON	E-82	2007		
	Viseu	84,0	42	2000	ENERCON	E-70 E4	2006		
Viseu	4,8	1	4800	NORDEX	N149	2021			
CARAVELAS	Vila Real	1,2	1	600	ENERCON	E-40 600	2000 - 05		
			1	600	ENERCON	E-48 600			
			Vila Real	0,6	1	600		ENERCON	E-40 600
Vila Real	0,6	1	600	ENERCON	E-48 600	2005			
CARREÇO-OUTEIRO	Viana do Castelo	20,7	9	2300	NORDEX	N90	2004-05		
CARREÇO-OUTEIRO II	Viana do Castelo	13,8	6	2300	ENERCON	E-82	2010-13		
			Vila Real	12,0	6	2000	ENERCON	E-82	2010
			Vila Real	1,8	6	300	ENERCON	E-82 uprating	2013
CASA DA LAGOA	Vila Real	0,6	1	600	ENERCON	E-48 600	2006		
CASAI	Viseu	2,0	1	2000	ENERCON	E-82	2007		

CASTANHEIRA	Bragança	4,0	2	2000	SENVION	MM82	2004
CATEFICA	Lisboa	18,0	9	2000	GAMESA	G80	2004-05
CELA	Leiria	2,0	1	2000	SENVION	MM82	2006
CHÃ DO GUILHADO	Vila Real	2,0	1	2000	ENERCON	E-82	2009
CHAMINÉ	Setúbal	6,9	3	2300	NORDEX	N90	2004-05
CHÃO FALCÃO	Leiria	90,5	35	2300	NORDEX	N90	2005-08-09/2016
CHÃO FALCÃO	Leiria	34,5	15	2300	NORDEX	N90	2005
CHÃO FALCÃO (1.ª ampliação)	Leiria	25,3	11	2300	NORDEX	N90	2008-09
CHÃO FALCÃO (2.ª ampliação)	Leiria	20,7	9	2300	NORDEX	N90	2009
CHÃO FALCÃO (sobreeq.)	Leiria	10,0	5	2000	SENVION	MM100	2016
CHIQUEIRO	Coimbra	4,0	2	2000	VESTAS	V80	2007
CHORIDA I	Porto	0,6	1	600	ENERCON	E-48 600	2006
CHORIDA II	Porto	0,8	1	800	ENERCON	E-48	2006
CINFÃES	Viseu	8,0	4	2000	ENERCON	E-82	2009
COENTRAL - SAFRA	Leiria / Coimbra	41,8	25	1670	ECOTECNIA	ECO74	2006-07
CORTE DOS ÁLAMOS	Faro	6,0	3	2000	GAMESA	G97	2015
COSTA VICENTINA	Setúbal	10,0	5	2000	SENVION	MM82	2005
DEGRACIAS	Coimbra	20,0	10	2000	VESTAS	V80	2005
DIRÃO DA RUA	Guarda	2,6	1	2000	ENERCON	E-66/20,7	2004
			1	600	ENERCON	E-40/6,44	
DONINHAS	Aveiro	0,8	1	800	ENERCON	E-48	2005
DOURO SUL	Viseu	149,1	61	2050	SENVION	MM92	2016
			12	2000		MM100	
DOURO SUL – Moimenta	Viseu	86,1	42	2050	SENVION	MM92	2016
DOURO SUL - Sernancelhe	Viseu	24,0	12	2000	SENVION	MM100	2016
DOURO SUL - Três Marcos	Viseu	39,0	19	2050	SENVION	MM92	2016
ENERFER I	Castelo Branco	8,0	4	2000	GAMESA	G97	2012
ESPIGA	Viana do Castelo	6,0	3	2000	ENERCON	E-70 E4	2005
ESPINHAÇO DO CÃO	Faro	10,0	4	2000	SENVION	MM92	2008-09
			1	2000	VESTAS	V90	2020
ESPINHAÇO DO CÃO	Faro	8,0	4	2000	SENVION	MM92	2008-09
ESPINHAÇO DO CÃO (substituição)	Faro	2,0	1	2000	VESTAS	V90	2020
FANHÕES	Lisboa	18,0	9	2000	GAMESA	G80	2005-07
FANHÕES I	Lisboa	12,0	6	2000	GAMESA	G80	2005
FANHÕES II	Lisboa	6,0	3	2000	GAMESA	G80	2005-07
FELGAR	Bragança	8,0	4	2000	VESTAS	V80	2007
FONTE DA LAMEIRA	Viana do Castelo	0,6	1	600	ENERCON	E-40/6,44	2003
FONTE DA MESA	Viseu	12,2	17	600	VESTAS	V42	1996
			1	2000	VESTAS	V100	2021
FONTE DA MESA	Viseu	10,2	17	600	VESTAS	V42	1996
FONTE DA MESA (sobreeq./limitado a 1,8 MW)	Viseu	2,0	1	2000	VESTAS	V100	2021
FONTE DA MESA II	Viseu	10,0	5	2000	ENERCON	E-82	2010
FONTE DA QUELHA	Viseu	13,5	9	1500	GEWE	GEWE-1,5s	2004-05

FREITA II	Aveiro	18,4	8	2300	NORDEX	N90	2006
GARDUNHA	Castelo Branco	114,0	2	2000	ENERCON	E-70 E4	2008
			55	2000		E-82	2007-08
GEVANCAS II	Vila Real	11,5	5	2300	ENERCON	E-82	2013/14
GEVANCAS II	Lisboa	10,0	5	2000	ENERCON	E-82	2013
GEVANCAS II (uprating)	Lisboa	1,5	5	300	ENERCON	E-82	2014
GI	Lisboa	6,4	4	600	ENERCON	E-40/6,44	2000-02
			2	2000	ENERCON	E-66/20,7	2003
	Lisboa	4,0	2	2000	ENERCON	E-66/20,7	2003
	Lisboa	0,6	1	600	ENERCON	E-40/6,44	2000
	Lisboa	0,6	1	600	ENERCON	E-40/6,44	2000
	Lisboa	0,6	1	600	ENERCON	E-40/6,44	2000
	Lisboa	0,6	1	600	ENERCON	E-40/6,44	2002
	Lisboa	0,6	1	600	ENERCON	E-40/6,44	2002
GUARDA	Guarda	8,0	4	2000	ENERCON	E-82	2007-08
GUARDÃO	Viseu	28,7	14	2050	SENVION	MM92	2016
	Viseu	26,7	13	2050	SENVION	MM92	2016
	Viseu	2,1	1	2050	SENVION	MM92	2016
GUERREIROS	Faro	21,8	9	2000	ENERCON	E-82	2008-10/16
			2	2000	ENERCON	E-92	
	Faro	18,0	9	2000	ENERCON	E-82	2008-10
	Faro	3,8	2	2000	ENERCON	E-92	2016
IGREJA NOVA	Lisboa	7,2	2	1650	VESTAS	V66-1,65	1999
			3	1300	NORDEX	N60	2002
	Lisboa	3,3	2	1650	VESTAS	V66-1,65	1999
	Lisboa	3,9	3	1300	NORDEX	N60	2002
JARMELEIRA	Lisboa	0,9	1	850	VESTAS	V52-850	2002
JOGUINHO II	Lisboa	26,0	13	2000	SENVION	MM82	2006
LAGOA DE D. JOÃO E FEIRÃO	Viseu	34,0	17	2000	ENERCON	E-82	2008
LAGOA FUNDA	Faro	12,0	6	2000	VESTAS	V90	2011
LAMEIRA	Viseu	10,4	8	1300	BONUS	1.3	2005
LEIRANCO	Vila Real	0,6	1	600	ENERCON	E-48 600	2006
LEOMIL	Viseu	16,1	7	2300	NORDEX	N90	2007
LOMBA DA SEIXA	Vila Real	13,0	10	1300	NORDEX	N60	2001
LOMBA DA SEIXA II	Vila Real	12,0	8	1500	GEWE	GEWE-1,5s	2004
LOMBA DO VALE	Vila Real	21,1	7	2300	NORDEX	N90	2010
			2	2500			
LOURINHÃ I	Lisboa	20,7	9	2300	ENERCON	E-82	2013
LOURINHÃ I	Lisboa	18,0	9	2000	ENERCON	E-82	2013
LOURINHÃ I (uprating)	Lisboa	2,7	9	300	ENERCON	E-82 uprating	2013

LOURINHÃ II	Lisboa	20,7	9	2300	ENERCON	E-82	2011-13
LOURINHÃ II	Lisboa	18,0	9	2000	ENERCON	E-82	2011
LOURINHÃ II (uprating)	Lisboa	2,7	9	300	ENERCON	E-82 uprating	2013
LOUSÃ	Coimbra	35,0	14	2500	GEWE	2,5	2006
LOUSÃ II	Coimbra	60,0	20	2500	NORDEX	N90	2008-09/16
			5	2000	SENVION	MM100	
LOUSÃ II	Coimbra	50,0	20	2500	NORDEX	N90	2008-09
LOUSÃ II (sobreeq.)	Coimbra	10,0	5	2000	SENVION	MM100	2016
MADRINHA	Faro	10,0	5	2000	ENERCON	E-70 E4	2006
MAFÔMEDES	Porto	4,2	2	2100	SUZLON	S-88	2008
MAIROS 1	Vila Real	2,6	1	2000	ENERCON	E-70 E4	2006
			1	600		E-48 600	
MAIROS 2	Vila Real	0,6	1	600	ENERCON	E-48 600	2006
MALHADAS GÓIS	Coimbra	9,9	15	660	VESTAS	V47	2001
MALHADIZES	Coimbra	12,0	6	2000	ENERCON	E-66/20,7	2005
MALHANITO	Faro	66,7	29	2300	ENERCON	E-82	2012-13
MALHANITO - CERRO DO GATO	Faro	28,0	14	2000	ENERCON	E-82	2012
MALHANITO - PASSA FRIO	Faro	30,0	15	2000	ENERCON	E-82	2012
MALHANITO - CERRO DO GATO (uprating)	Faro	4,2	14	300	ENERCON	E-82 uprating	2013
MALHANITO - PASSA FRIO (uprating)	Faro	4,5	15	300	ENERCON	E-82 uprating	2013
MARAVILHA I	Lisboa	6,0	3	2000	ENERCON	E-82	2009
MARAVILHA II	Lisboa	4,0	2	2000	ENERCON	E-82	2009
MARVILA	Leiria	12,0	6	2000	SENVION	MM92	2008
MARVILA II	Leiria	20,7	6	3450	VESTAS	V126	2020
MAÚNÇA	Leiria	20,5	10	2050	SENVION	MM92	2018
MEADAS	Viseu	9,0	3	3000	VESTAS	V90	2005
MEROICINHA	Vila Real	6,0	3	2000	VESTAS	V80	2003
		3,0	1	3000		V90	
MEROICINHA II	Vila Real	15,0	6	2500	NORDEX	N90	2011
MILAGRES	Lisboa	6,0	3	2000	ENERCON	E-82	2009
MOINHO DE MANIQUE	Lisboa	2,6	1	2000	ENERCON	E-66/20,7	2004
			1	600		E-40/6,44	
MOINHO DOS CHÃOS	Setúbal	1,8	12	150	WINWORLD	W-2800/150	1992
MOINHO VELHO	Lisboa	1,8	1	1800	ENERCON	E-66	2004
MONTIJO	Lisboa	2,0	1	2000	ENERCON	E-70 E4	2005
MOSQUEIROS	Guarda	8,0	4	2000	ENERCON	E-82	2008

MOSQUEIROS II	Guarda	24,6	10	2000	ENERCON	E-82	2009	
			2	2300		E-92	2014	
			10	2000		E-82	2009	
			2	2000		E-92	2014	
MOSQUEIROS II (expansão)	Guarda	4,0	2	2000	ENERCON	E-92	2014	
MOSQUEIROS II (expansão/uprating)	Guarda	0,6	2	300	ENERCON	E-92	2014	
MOSTEIRO	Guarda	10,9	7	1300	BONUS	1.3	2004/16	
			1	2050	SENVION	MM92		
			7	1300	BONUS	1.3	2004	
MOSTEIRO (sobreeq.)	Guarda	1,8 ⁴	1	1800	SENVION	MM92	2016	
MOUGUEIRAS	Castelo Branco	8,0	4	2000	ENERCON	E-82	2009	
MOURISCA	Viseu	38,0	19	2000	GAMESA	G87	2007	
NAVE	Viseu	38,0	19	2000	GAMESA	G90	2007	
NEGRELO-GUILHADO	Vila Real	22,0	10	2000	ENERCON	E-82	2009-11	
			1	2000	ENERCON	E-82		
			10	2000	ENERCON	E-82	2009	
NEGRELO-GUILHADO (sobreeq.)	Vila Real	2,0	1	2000	ENERCON	E-82	2011	
ORTIGA	Leiria	13,4	8	1670	ECOTECNIA	ECO74	2006-07	
OUTEIRO	Vila Real	30,0	15	2000	ENERCON	E-70 E4	2005	
PADRELA	Vila Real	7,5	5	1500	GEWE	GEWE-1,5s	2004	
PADRELA (MORRO DE BOI)	Vila Real	0,6	1	600	ENERCON	E-40/6,44	2003	
PAMPILHOSA DA SERRA	Coimbra	114,0	38	3000	VESTAS	V90	2005-06	
PASSARINHO	Lisboa	12,0	4	2000	ENERCON	E-70 E4	2005-09	
			2	2000	ENERCON	E-82		
			4	2000	ENERCON	E-70 E4	2005	
PASSARINHO (expansão)	Lisboa	4,0	2	2000	ENERCON	E-82	2009	
PENA SUAR	Porto / Vila Real	18,1	20	500	ENERCON	E-40	1998	
			3	2000	ENERCON	E-70 E4	2005	
			1	2050	SENVION	MM92	2016	
			20	500	ENERCON	E-40	1998	
			3	2000	ENERCON	E-70 E4	2005	
PENA SUAR (sobreeq.)	Porto	2,1	1	2050	SENVION	MM92	2016	
PENAMACOR	Castelo Branco / Guarda	143,8	20	2000	GAMESA	G83	2006-16	
			38	2100	SUZLON	S-88		
			2	2000	VESTAS	V90		
	104	2000	VESTAS	V100				
	PENAMACOR 1	Castelo Branco	20,0	10	2000	GAMESA	G83	2006
	PENAMACOR 2	Castelo Branco	14,7	7	2100	SUZLON	S-88	2007
	PENAMACOR 3A	Castelo Branco / Guarda	20,0	10	2000	GAMESA	G83	2006
	PENAMACOR 3B	Castelo Branco	25,2	12	2100	SUZLON	S-88	2007
	PENAMACOR 3B (expansão)	Guarda	14,7	7	2100	SUZLON	S-88	2008
	PENAMACOR (SABUGAL)	Guarda	25,2	12	2100	SUZLON	S-88	2009
PENAMACOR 3B (sobreeq.)	Guarda	4,0	2	2000	VESTAS	V90	2010	
PENAMACOR 3B (sobreeq.)	Guarda	8,0	4	2000	VESTAS	V100	2016	
PENAMACOR Sabugal (sobreeq.)	Guarda	12,0	6	2000	VESTAS	V100	2016	

⁴ Apesar da capacidade geradora, o aerogerador encontra-se permanentemente limitado a 1511 kW; despite the generating capacity, the wind turbine is permanently curtailed to 1511 kW.

PENACOVA	Coimbra	46,8	13	3600	SENVION	3,6M114	2019
PENEDO RUIVO	Porto	13,0	10	1300	BONUS	1,3	2005-06
PENOUTA	Braga	0,8	1	800	ENERCON	E-48	2006
PERDIGÃO	Castelo Branco	2,0	1	2000	ENERCON	E-82	2007
PICO ALTO	Faro	6,0	3	2000	ENERCON	E-82	2007
PICOS – VALE DO CHÃO	Coimbra	22,6	11	2050	SENVION	MM92	2015
PICOS VERDES (repowering Vila do Bispo I)	Faro	2,1	1	2050	SENVION	MM92	2017
PICOTINHOS - VALÉRIOS	Lisboa	2,0	1	2000	SENVION	MM82	2006
PINHAL INTERIOR	Castelo Branco	144,0	18	3000	VESTAS	V90	2006
			13	2000	ENERCON	E-82	2007
			32	2000		E-70 E4	2005-06
			32	2000		E-70 E4	2005-06
PINHAL INTERIOR	Castelo Branco	54,0	18	3000	VESTAS	V90	2006
PINHAL INTERIOR	Castelo Branco	90,0	13	2000		E-82	2007
PINHAL INTERIOR	Castelo Branco	90,0	32	2000	ENERCON	E-70 E4	2005-06
PINHEIRO	Viseu	21,6	12	1800	ENERCON	E-66	2002
PISCO	Guarda	50,0	17	2000	GAMESA	G114	2015
			8	2000		G97	
PÓ	Leiria / Lisboa	9,1	7	1300	BONUS	1.3	2006
PORTAL DA FREITA	Porto	1,1	1	500	ENERCON	E-40	1998
			1	600	ENERCON	E-48 600	2005
			0,5	500	ENERCON	E-40	1998
			0,6	600	ENERCON	E-48 600	2005
PORTAL DA FREITA	Porto	0,5	1	500	ENERCON	E-40	1998
PORTAL DA FREITA II	Porto	0,6	1	600	ENERCON	E-48 600	2005
PORTELA DO PEREIRO	Leiria	7,2	4	1800	VESTAS	V80	2014
PRACANA PRADOS	Santarém Guarda	2,0 39,1	1	2000	ENERCON	E-70 E4	2006
			17	2300	ENERCON	E-92	2013
PRADOS	Guarda	34,0	17	2000	ENERCON	E-92	2013
PRADOS (uprating)	Porto	5,1	17	300	ENERCON	E-92	2014
PRAIA NORTE	Viana do Castelo	2,0	1	2000	ENERCON	E-82	2012
RABAÇAL	Coimbra	2,0	1	2000	VESTAS	V80	2005
RAIA	Guarda	128,8	56	2300	ENERCON	E-82	2011-13
RAIA - Benespera	Guarda	34,0	17	2000	ENERCON	E-82	2011
RAIA - Pousafoles	Guarda	20,0	10	2000	ENERCON	E-82	2011
RAIA - Pousafoles (expansão)	Guarda	8,0	4	2000	ENERCON	E-82	2013
RAIA - São Cornélio	Guarda	32,0	16	2000	ENERCON	E-82	2011
RAIA - São Cornélio (expansão)	Guarda	2,0	1	2000	ENERCON	E-82	2013
RAIA - Troviscal	Guarda	14,0	7	2000	ENERCON	E-82	2011
RAIA - Troviscal (expansão)	Guarda	2,0	1	2000	ENERCON	E-82	2013
RAIA - Benespera uprating	Guarda	5,1	17	300	ENERCON	E-82 uprating	2013
RAIA - Pousafoles (uprating)	Guarda	4,2	14	300	ENERCON	E-82 uprating	2013
RAIA - São Cornélio (uprating)	Guarda	5,1	17	300	ENERCON	E-82 uprating	2013
RAIA - Troviscal (uprating)	Guarda	2,4	8	300	ENERCON	E-82 uprating	2013

RAPOSEIRA	Faro	5,5	1	2050	SENVION	MM92	2014
RIABLADES	Aveiro	3,7	1	3700	SENVION	3,7M140	2019
RIBABELIDE	Viseu	14,0	7	2000	ENERCON	E-82	2008
RIBAMAR	Lisboa	6,0	3	2000	SENVION	MM82	2004
RUIVÃES	Braga	0,9	1	850	VESTAS	V52	2008
SALGUEIROS-GUILHADO	Vila Real	12,6	4	2000	ENERCON	E-82	2009 2012-13
			2	2300		E-82	
	Vila Real	8,0	4	2000	ENERCON	E-82	2009
	Vila Real	4,0	2	2000	ENERCON	E-82	2012
SALGUEIROS-GUILHADO (expansão)	Vila Real	0,6	2	300	ENERCON	E-82 uprating	2013
SANTA HELENA	Viseu	4,0		2000	SENVION	MM82	2005
SÃO CRISTÓVÃO	Viseu	4,0	1	2000	VESTAS	V80	2007
			1	2000		V90	2013
	Viseu	2,0	1	2000	VESTAS	V80	2007
	Viseu	2,0	1	2000	VESTAS	V90	2013
SÃO CRISTÓVÃO (expansão)							
SÃO CRISTÓVÃO (substituição)							
SÃO JOÃO	Coimbra	21,7	13	1670	ECOTECNIA	ECO74	2007
SÃO MACÁRIO	Viseu	11,5	5	2300	NORDEX	N90	2007
SÃO MACÁRIO II	Viseu	23,0	10	2300	NORDEX	N90	2010-11
SÃO MAMEDE	Lisboa	6,9	3	2300	NORDEX	N90	2006
SÃO PAIO	Viana do Castelo	10,0	5	2000	ENERCON	E-70 E4	2005
SÃO PEDRO	Viseu	12,0	5	2000	ENERCON	E-70 E4	2005
			1	2000		E-92	2015
	Viseu	10,0	5	2000	ENERCON	E-70 E4	2005
	Viseu	2,0	1	2000	ENERCON	E-92	2015
SÃO PEDRO (sobreeq.)							
SARDINHA	Lisboa	26,0	13	2000	GAMESA	G90	2008
SEBOLIDO	Porto	0,8	1	800	ENERCON	E-48	2006
SEIXINHOS	Porto	10,4	8	1300	BONUS	1.3	2006
SENHORA DA VITÓRIA	Leiria	12,0	8	1500	GEWE	GEWE-1,5sl	2004
SENHORA DO CASTELO I	Viseu	1,2	2	600	ENERCON	E-40/6,44	2003
SENHORA DO CASTELO II	Viseu	4,0	2	2000	ENERCON	E-66/20,7	2003
SENHORA DO SOCORRO	Lisboa	8,0	3	2000	ENERCON	E-70 E4	2006
			1	2000		E-82	2008
	Lisboa	6,0	3	2000	ENERCON	E-70 E4	2006
	Lisboa	2,0	1	2000	ENERCON	E-82	2008
SENHORA DO SOCORRO (ampliação)							

SERAMENA	Lisboa	2,0	1	2000	ENERCON	E-82	2009-11
SERRA ALTA	Guarda	2,0	1	2000	SENVION	MM92 Evo	2009
SERRA D'EL REI	Leiria	25,7	13	1670	ALSTOM	ECO80	2006
			2	2000	VESTAS	V100	2021
SERRA D'EL REI	Leiria	21,7	13	1670	ALSTOM	ECO80	2006
SERRA D'EL REI (sobreeq.)	Leiria	4,0	2	2000	VESTAS	V100	2021
SERRA DA AMÊNDOA	Santarém	19,4	5	900	NEG-MICON	NM 900-52	2002
			9	1650	VESTAS	NM82	2004
SERRA DA AMÊNDOA	Santarém	4,5	5	900	NEG-MICON	NM 900-52	2002
SERRA DA AMÊNDOA (expansão)	Santarém	14,9	9	1650	VESTAS	NM82	2004
SERRA DA BOA VIAGEM	Coimbra	6,0	3	2000	VESTAS	V90	2010
SERRA DA BONECA - TORRÃO	Porto	2,0	1	2000	SENVION	MM82	2007
SERRA DA BONECA II	Porto	8,0	4	2000	ENERCON	E-70 E4	2005
SERRA DA CABREIRA	Braga	20,0	10	2000	ENERCON	E-70 E4	2004
SERRA DA CAPUCHA	Lisboa	10,0	5	2000	ENERCON	E-70 E4	2005
SERRA DA LAGE (<i>repowering</i>)	Santarém	4,2	1	4200	VESTAS	V150	2021
SERRA DE ALVOAÇA	Guarda	36,1	10	2000	ENERCON	E-70 E4	2007
			7	2300	ENERCON	E-70 E4	2007
SERRA DE ALVOAÇA - ALVOAÇA	Guarda	20,0	10	2000	ENERCON	E-70 E4	2007
SERRA DE ALVOAÇA - PEDRAS LAVRADAS	Guarda	16,1	7	2300	ENERCON	E-70 E4	2007
SERRA DE TODO O MUNDO	Lisboa	12,0	5	2000	VESTAS	V80	2004/16
			1	2000	SENVION	MM100	
SERRA DE TODO O MUNDO	Lisboa	10,0	5	2000	VESTAS	V80	2004
SERRA DE TODO O MUNDO (sobreeq.)	Lisboa	2,0	1	2000	SENVION	MM100	2016
SERRA DO ALVÃO	Vila Real	42,0	21	2000	GAMESA	G87	2008-09
SERRA DO BARROSO	Vila Real	18,0	9	2000	VESTAS	V80	2003
SERRA DO BARROSO II	Vila Real	12,0	5	2000	ENERCON	E-82	2009-11
			1	2000	ENERCON	E-82	
SERRA DO BARROSO II	Vila Real	10,0	5	2000	ENERCON	E-82	2009
SERRA DO BARROSO II (sobreeq.)	Vila Real	2,0	1	2000	ENERCON	E-82	2011
SERRA DO BARROSO III	Vila Real	22,90	8	2000	ENERCON	E-82	2009
			3	2300	ENERCON	E-92	2014
SERRA DO BARROSO III	Vila Real	16,0	8	2000	ENERCON	E-82	2009
SERRA DO BARROSO III (expansão)	Vila Real	6,0	3	2000	ENERCON	E-92	2014
SERRA DO BARROSO III (expansão/uprating)	Vila Real	0,9	3	300	ENERCON	E-92	2014
SERRA DO LEIRANCO	Vila Real	32,2	14	2300	ENERCON	E-92	2014-15
SERRA DO LEIRANCO	Vila Real	27,6	12	2300	ENERCON	E-92	2014
SERRA DO LEIRANCO (ampliação)	Vila Real	4,6	2	2300	ENERCON	E-92	2015
SERRA DO MÚ	Beja	30,4	13	2000	ENERCON	E-82	2008-11
			1	2350		E-92	2014
SERRA DO MÚ	Beja	26,0	13	2000	ENERCON	E-82	2008/09
SERRA DO MÚ (extensão)	Beja	2,0	1	2000	ENERCON	E-82	2010-11
SERRA DO MÚ (2.ª extensão)	Beja	2,35	1	2350	ENERCON	E-92	2014

SERRA DO RALO	Guarda	32,0	16	2000	GAMESA	G87	2006
SERRA DOS CANDEEIROS	Santarém/Leiria	121,0	37	3000	VESTAS	V90	2005-06/2016
			5	2000	SENVION	MM100	
SERRA DOS CANDEEIROS	Santarém/Leiria	111,0	37	3000	VESTAS	V90	2005-06
SERRA DOS CANDEEIROS (sobreeq.)	Santarém/Leiria	10,0	5	2000	SENVION	MM100	2016
SICÓ	Leiria	20,0	10	2000	ENERCON	E-82	2008/09
SINCELO	Guarda	92,4	22	4200	VESTAS	V117	2021
SIRIGO	Viseu	4,0	2	2000	ENERCON	E-70 E4	2005
SOBRADO	Viseu	8,0	4	2000	SENVION	MM82 Evo	2009
SOBRAL	Lisboa	14,0	7	2000	GAMESA	G83	2006-07
TEIXEIRÓ	Porto	14,0	4	2000	SENVION	MM82	2004-05
			3	2000	SENVION	MM70	
TENDAIS	Viseu	12,0	6	2000	ENERCON	E-82	2007-09
TERRA FRIA	Vila Real	104,0	52	2000	ENERCON	E-82	2010-12
TERRA FRIA - Contim	Vila Real	10,0	5	2000	ENERCON	E-82	2010
TERRA FRIA - Facho Colmeia	Vila Real	36,0	18	2000	ENERCON	E-82	2010
TERRA FRIA - Montalegre	Vila Real	50,0	25	2000	ENERCON	E-82	2010
TERRA FRIA - Montalegre (expansão)	Vila Real	8,0	4	2000	ENERCON	E-82	2012
TERRAS ALTAS FAFE	Braga	106,0	53	2000	GAMESA	G87	2004-05-08
TERREIRO DAS BRUXAS	Guarda	2,0	1	2000	VESTAS	V90	2021
TESTOS	Viseu	28,0	12	2000	ENERCON	E-82	2008
			2		VESTAS	V100	2021
TESTOS	Viseu	24,0	12	2000	ENERCON	E-82	2008
TESTOS (sobreeq.)	Viseu	4,0	2	2000	VESTAS	V100	2021
TOCHA	Coimbra	9,0	5	1800	VESTAS	V100	2012
TOCHA II	Coimbra	32,9	9	3650	SIEMENS-GAMESA	SG132	2021
TOUTIÇO	Coimbra	102,0	34	3000	VESTAS	V90	2008-09
TRANCOSO	Guarda	28,0	14	2000	ENERCON	E-82	2008
TRANDEIRAS	Vila Real	18,2	14	1300	BONUS	BONUS 1300	2003
VALE DE GALEGOS	Lisboa	27,8	7	2000	ENERCON	E-82	2010-11
			6	2300	ENERCON	E-82	2010-13
VALE DE GALEGOS	Lisboa	26,0	13	2000	ENERCON	E-82	2010-11
VALE DE GALEGOS (uprating)	Lisboa	1,8	6	300	ENERCON	E-82 uprating	2013
VALE ESTRELA	Guarda	25,3	11	2300	ENERCON	E-92	2014-15
VALE GRANDE	Coimbra	12,3	6	2050	SENVION	MM92	2010-11
VERGÃO (repowering)	Castelo Branco	12,0	5	2400	NORDEX	N117	2018
VIDEIRA	Leiria	6,0	3	2000	ENERCON	E-70 E4	2005-06
VIGIA	Viseu	28,8	8	3600	SENVION	3,6M114	2018
VILA COVA	Vila Real	34,5	15	2300	ENERCON	E-92	2014-15
VILA DO BISPO II	Faro	10,5	7	1500	FURLANDER	MD70	2003
VILA FRANCA DE XIRA	Lisboa	12,6	6	2100	SUZLON	S-88	2009

VILA LOBOS (<i>repowering</i>)	Viseu	10,0	2	3400	SENVION	3,4M114	2017
			1	3200	SENVIO	3,2M114	2017
VILA NOVA	Coimbra	30,0	13	2000	VESTAS	V80	2004-05
			2	2000	VESTAS	V90	2014
VILA NOVA	Coimbra	26,0	13	2000	VESTAS	V80	2004-05
VILA NOVA (<i>sobreseq.</i>)	Coimbra	4,0	2	2000	VESTAS	V90	2014
VILA NOVA II	Coimbra	28,6	12	2000	ENERCON	E-82	2009
			2	2300	ENERCON	E-82	2014
VILA NOVA II	Coimbra	24,0	12	2000	ENERCON	E-82	2009
VILA NOVA II (<i>expansão</i>)	Coimbra	4,0	2	2000	ENERCON	E-82	2013
VILA NOVA II (<i>expansão/uprating</i>)	Coimbra	0,6	2	300	ENERCON	E-82 <i>uprating</i>	2013
VILARCHÃO	Braga	2,0	1	2000	ENERCON	E-70 E4	2005
VISO	Braga	1,6	2	800	ENERCON	E-48	2006
WINDFLOAT	Offshore	25,0	3	8333	VESTAS	V164	2020

MADEIRA**MADEIRA**

Nome Name	Ilha Island	Potência total Total Capacity [MW]	Número de máquinas Number of WECs	Potência nominal Nominal power [kW]	Fabricante Manufacturer	Modelo Model	Ligação à rede Connected to grid
ALECRIM	Madeira	9,00	2	4500	ENERCON	L136	2020
BICA DA CANA	Madeira	3,00	1	3000	VESTAS	V90	2013
CABEÇO DO CARVALHO	Porto Santo	1,11	1	660	VESTAS	V47	2001
			2	225		V29	1996
CANIÇAL	Madeira	0,90	6	150	NORDTANK	NTK150	1993
FONTE DO JUNCAL	Madeira	8,06	4	1500	EOZEN-Vensys	1,5 MW (70)	2009
			2	130	NORDTANK	NTK130	
			12	150	NORDTANK	NTK150	
FONTE DO JUNCAL - Fonte do Juncal	Madeira	6,00	4	1500	EOZEN-Vensys	1,5 MW (70)	2009
FONTE DO JUNCAL - Perform 1	Madeira	0,26	2	130	NORDTANK	NTK130	2009
FONTE DO JUNCAL - Perform 2/N	Madeira	0,45	3	150	NORDTANK	NTK150	2009
FONTE DO JUNCAL - Perform 2/S	Madeira	1,35	9	150	NORDTANK	NTK150	2009
LOIRAL	Madeira	5,10	6	850	VESTAS	V52	2009
LOIRAL II	Madeira	6,00	2	3000	VESTAS	V90	2011
PAUL DA SERRA	Madeira	6,00	4	1500	EOZEN-Vensys	1,5 MW (70)	2009
PAÚL	Madeira	3,30	5	660	VESTAS	V47	2003
PEDRAS	Madeira	10,20	12	850	VESTAS	V52	2009
PICO DA URZE	Madeira	9,00	2	4500	ENERCON	L136	2020
QUINTA DO LORDE	Madeira	2,55	3	850	VESTAS	V52	2009

AÇORES**AZORES**

Nome <i>Name</i>	Ilha <i>Island</i>	Potência total <i>Total Capacity</i> [MW]	Número de máquinas <i>Number of WECs</i>	Potência nominal <i>Nominal power</i> [kW]	Fabricante <i>Manufacturer</i>	Modelo <i>Model</i>	Ligação à rede <i>Connected to grid</i>
BOCA DA VEREDA	Flores	0,60	2	300	ENERCON	E-30	2002
FIGUEIRAL	Santa Maria	1,50	2	300	ENERCON	E-30	2013
			3	300	ENERCON	E-30	2002
GRACIOSA	Graciosa	4,5	5	900	ENERCON	E-44	2016
GRAMINHAIS	S. Miguel	9,00	10	900	ENERCON	E-44	2012
PICO DA URZE	São Jorge	1,80	4	300	ENERCON	E-30	2013
			2	300	ENERCON	E-30	2002
SALÃO	Faial	4,25	5	850	VESTAS	V52	2013
SERRA DO CUME	Terceira	9,00	5	900	ENERCON	E-44	2011
			5	900	ENERCON	E-44	2008
SERRA DO CUME NORTE	Terceira	3,60	4	900	ENERCON	E-44	2013
TERRAS DO CANTO	Pico	2,40	2	300	ENERCON	E-30	2013
			6	300	ENERCON	E-30	2005

Parques eólicos em Portugal - Dezembro de 2021

Wind farms in Portugal – December 2021

Listagem por ordem cronológica inversa

Inverse chronologically ordered

CONTINENTE

MAINLAND

Nome Name	Distrito District	Potência Total Total capacity [MW]	Número de Máquinas Number of WECs	Potência nominal Nominal power [kW]	Fabricante Manufacturer	Modelo Model	Ligação à rede Connected to grid
SERRA DA LAGE (repowering)	Santarém	4,2	1	4200	VESTAS	V150	2021
TERREIRO DAS BRUXAS	Guarda	2,0	1	2000	VESTAS	V90	2021
CARAMULO (extensão)	Viseu	4,8	1	4800	NORDEX	N149	2021
TOCHA II	Coimbra	32,9	9	3650	SIEMENS- GAMESA	SG132	2021
SINCELO	Guarda	92,4	22	4200	VESTAS	V117	2021
SERRA D'EL REI (sobreeq.)	Castelo Branco	4,0	2	2000	VESTAS	V100	2021
TESTOS (sobreeq.)	Viseu	4,0	2	2000	VESTAS	V100	2021
FONTE DA MESA (sobreeq./limitado a 1,8 MW)	Viseu	2,0	1	2000	VESTAS	V100	2021
ESPINHAÇO DE CÃO	Faro	2,0	1	2000	VESTAS	V90	2020
WINDFLOAT	Offshore	25,0	3	8333	VESTAS	V164	2020
CABEÇO DA RAINHA II (sobreeq.)	Castelo Branco	4,0	2	2000	VESTAS	V100	2020
MARVILA II	Leiria	20,7	6	3450	VESTAS	V126	2020
PENACOVA	Coimbra	46,8	13	3,6	SENVION	3,6M114	2019
RIABLEDES	Aveiro	3,7	1	3,7	SENVION	3,7M140	2019
ARADA-MONTEMURO - Carvalhosa (2.ª fase sobreeq.)	Viseu	4,7	2	2350	ENERCON	E-92	2018
ARADA-MONTEMURO - Manhouce (2.ª fase sobreeq.)	Viseu	4,7	2	2350	ENERCON	E-92	2018
ARADA-MONTEMURO - Picão (2.ª fase sobreeq.)	Viseu	2,4	1	2350	ENERCON	E-92	2018
CABEÇO RAINHA (sobreeq.)	Castelo Branco	4,0	2	2000	SENVION	MM100	2018
CADAFAZ (sobreeq.)	Coimbra	2,0	1	2000	SENVION	MM100	2018
MAÚNÇA	Leiria	20,5	10		SENVION	MM92	2018
VERGÃO (repowering)	Castelo Branco	12,0	5	2400	NORDEX	N117	2018
VIGIA	Viseu	28,8	8	3600	SENVION	3,6M114	2018
PICOS VERDES (repowering)	Faro	2,1	1	2050	SENVION	MM92	2017
VILA LOBOS (repowering)	Viseu	10,0	2	3400	SENVION	3,4M114	2017
			1	3200		3,2M114	

Nome Name	Distrito District	Potência Total Total capacity [MW]	Número de Máquinas Number of WECs	Potência nominal Nominal power [kW]	Fabricante Manufacturer	Modelo Model	Ligação à rede Connected to grid
PENAMACOR 3B (sobreeq.)	Guarda	8,0	4	2000	VESTAS	V100	2016
PENAMACOR Sabugal (sobreeq.)	Guarda	12,0	6	2000	VESTAS	V100	2016
ALTO MINHO I - Picoto / São Silvestre (sobreeq.)	Viana do Castelo	18,8	8	2350	ENERCON	E-92	2016
ALTO MINHO I – Corisco (sobreeq.)	Viana do Castelo	4,7	2	2350	ENERCON	E-92	2016
ARGA (sobreeq.)	Viana do Castelo	4,7	2	2350	ENERCON	E-92	2016
GUERREIROS (sobreeq.)	Faro	3,8	2	2000	ENERCON	E-92	2016
MOSTEIRO (sobreeq.)	Guarda	1,8	1	1800	SENVION	MM92	2016
PENA SUAR (sobreeq.)	Vila Real	2,1	1	2050	SENVION	MM92	2016
GUARDÃO	Viseu	26,7	13	2050	SENVION	MM92	2016
GUARDÃO (sobreeq.)	Viseu	2,1	1	2050	SENVION	MM92	2016
SERRA DOS CANDEEIROS (sobreeq.)	Santarém	10,0	5	2000	SENVION	MM100	2016
CHÃO FALCÃO (sobreeq.)	Leiria	10,0	5	2000	SENVION	MM100	2016
LOUSÃ II (sobreeq.)	Coimbra	10,0	5	2000	SENVION	MM100	2016
BORNES (sobreeq.)	Bragança	10,0	5	2000	SENVION	MM100	2016
SERRA DE TODO O MUNDO (sobreeq.)	Lisboa	2,0	1	2000	SENVION	MM100	2016
DOURO SUL - Moimenta	Viseu	86,1	42	2050	SENVION	MM92	2016
DOURO SUL - Sernancelhe	Viseu	24,0	12	2000	SENVION	MM100	2016
DOURO SUL - Três Marcos	Viseu	39,0	19	2050	SENVION	MM92	2016
CORTE DOS ÁLAMOS	Faro	6,0	3	2000	GAMESA	G97	2015
PICOS – VALE DO CHÃO	Coimbra	22,6	11	2050	SENVION	MM92	2015
PISCO	Guarda	50,0	17	2000	GAMESA	G114	2015
			8	2000		G97	
VILA COVA	Vila Real	2,3	1	2300	ENERCON	E-92	2015
SERRA DO LEIRANCO (ampliação)	Vila Real	4,6	2	2300	ENERCON	E-92	2015
VALE ESTRELA	Guarda	11,5	5	2300	ENERCON	E-92	2015
ALTO DOURO - Armamar II (uprating)	Viseu	1,5	5	300	ENERCON	E-92	2015
BEIRA INTERIOR – Cabeço do Oiro (uprating)	Guarda	3,0	10	300	ENERCON	E-92	2015
BEIRA INTERIOR – Aldeia Nova (uprating)	Guarda	3,0	10	300	ENERCON	E-92	2015
BEIRA INTERIOR – Rio de Mel / Castanheira (uprating)	Guarda	1,5	5	300	ENERCON	E-92	2015
BEIRA INTERIOR – Cabeço do Oiro	Guarda	2,0	1	2000	ENERCON	E-92	2015
ARADA / MONTEMURO – Cabria (sobreeq.)	Viseu	9,2	4	2300	ENERCON	E-92	2015
SÃO PEDRO (sobreeq.)	Viseu	2,0	1	2000	ENERCON	E-92	2015
SÃO CRISTÓVÃO (subst.)	Viseu	2,0	1	2000	VESTAS	V90	2015

Nome Name	Distrito District	Potência Total Total capacity [MW]	Número de Máquinas Number of WECs	Potência nominal Nominal power [kW]	Fabricante Manufacturer	Modelo Model	Ligação à rede Connected to grid
SERRA DO MÚ (extensão)	Beja	2,3	1	2350	ENERCON	E-92	2014
VALE ESTRELA	Guarda	13,8	6	2300	ENERCON	E-92	2014
VILA COVA	Vila Real	32,2	14	2300	ENERCON	E-92	2014
BEIRA INTERIOR – Cabeço do Oiro	Guarda	18,0	9	2000	ENERCON	E-92	2014
BEIRA INTERIOR – Aldeia Nova	Guarda	20,0	10	2000	ENERCON	E-92	2014
BEIRA INTERIOR – Rio de Mel / Castanheira	Guarda	10,0	5	2000	ENERCON	E-92	2014
ALTO DOURO - Armamar II	Viseu	10,0	5	2000	ENERCON	E-92	2014
SERRA DO LEIRANCO	Vila Real	27,6	12	2300	ENERCON	E-92	2014
MOSQUEIROS II (ampliação/uprating)	Guarda	0,6	2	300	ENERCON	E-92	2014
SERRA DO BARROSO III - (ampliação/uprating)	Vila Real	0,9	3	300	ENERCON	E-92	2014
MOSQUEIROS II (ampliação)	Guarda	4,0	2	2000	ENERCON	E-92	2014
SERRA DO BARROSO III (ampliação)	Vila Real	6,0	3	2000	ENERCON	E-92	2014
BAIXO ALENTEJO / MÉRTOLA (uprating)	Beja	5,7	19	300	ENERCON	E-92	2014
BAIXO ALENTEJO / MÉRTOLA	Beja	16,0	8	2000	ENERCON	E-92	2014
PRADOS (uprating)	Guarda	5,1	17	300	ENERCON	E-82	2014
GEVANCAS (uprating)	Vila Real	1,5	5	300	ENERCON	E-82	2014
RAPOSEIRA	Faro	5,5	1	2050	SENVION	MM92	2014
			1	3400		3.4M	
ALTO DOS FORNINHOS	Portalegre	8,2	4	2050	SENVION	MM92	2014
PORTELA DO PEREIRO	Leiria	7,2	4	1800	VESTAS	V90	2014
SÃO CRISTÓVÃO (subst.)	Viseu	2,0	1	2000	VESTAS	V90	2013
BAIXO ALENTEJO / MÉRTOLA	Beja	22,0	11	2000	ENERCON	E-92	2013
PRADOS	Guarda	34,0	17	2000	ENERCON	E-82	2013
SALGUEIROS-GUILHADO (expansão/uprating)	Vila Real	0,6	2	300	ENERCON	E-82 uprating	2013
VILA NOVA II (expansão/uprating)	Coimbra	0,6	2	300	ENERCON	E-82 uprating	2013
VALE DE GALEGOS (uprating)	Lisboa	1,8	6	300	ENERCON	E-82 uprating	2013
BEIRAS - Açor II (uprating)	Coimbra	2,4	8	300	ENERCON	E-70 E4 uprating	2013
BEIRAS - Balocas (uprating)	Coimbra	4,2	14	300	ENERCON	E-82 uprating	2013
BEIRAS - S.ra das Necessidades (uprating)	Coimbra	1,2	4	300	ENERCON	E-82 uprating	2013
BEIRAS – Perdas Lavradas II (uprating)	Castelo Branco	3,0	10	300	ENERCON	E-82 uprating	2013

Nome Name	Distrito District	Potência Total Total capacity [MW]	Número de Máquinas Number of WECs	Potência nominal Nominal power [kW]	Fabricante Manufacturer	Modelo Model	Ligação à rede Connected to grid
ALTO DOURO – Serra de Sampaio (expansão/uprating)	Viseu	0,3	1	300	ENERCON	E-82 uprating	2013
ALTO DOURO - Armamar (expansão/uprating)	Viseu	0,6	2	300	ENERCON	E-82 uprating	2013
ALTO DOURO – Serra de Chavães (uprating)	Viseu	4,5	15	300	ENERCON	E-82 uprating	2013
ALTO DOURO - Sendim (uprating)	Viseu	6,0	20	300	ENERCON	E-82 uprating	2013
ALTO DOURO – Serra da Nave (uprating)	Viseu	4,2	14	300	ENERCON	E-82 uprating	2013
ALTO DOURO - Testos II (uprating)	Viseu	6,6	22	300	ENERCON	E-82 uprating	2013
ALTO DOURO – Serra de Sampaio (uprating)	Viseu	1,2	4	300	ENERCON	E-82 uprating	2013
ALTO DOURO – Serra da Nave (uprating)	Viseu	1,5	5	300	ENERCON	E-82 uprating	2013
ALTO DOURO - Ranhados (uprating)	Guarda	1,5	5	300	ENERCON	E-82 uprating	2013
ALTO DOURO – Serra de Sampaio (uprating)	Viseu	1,5	5	300	ENERCON	E-82 uprating	2013
ALTO DOURO - Armamar (uprating)	Viseu	1,8	6	300	ENERCON	E-82 uprating	2013
CARREÇO-OUTEIRO II (uprating)	Viana do Castelo	1,8	6	300	ENERCON	E-82 uprating	2013
ALTO DA COUTADA - Falperra-Rechãzinha (uprating)	Vila Real	6,6	22	300	ENERCON	E-82 uprating	2013
ALTO DA COUTADA (uprating)	Vila Real	2,1	7	300	ENERCON	E-82 (98 m) uprating	2013
	Vila Real	12,9	43	300	ENERCON	E-82 uprating	2013
RAIA - Pousafoles (expansão/uprating)	Guarda	1,2	4	300	ENERCON	E-82 uprating	2013
RAIA - S. Cornélio (expansão/uprating)	Guarda	0,3	1	300	ENERCON	E-82 uprating	2013
RAIA – Troviscal (expansão/uprating)	Guarda	0,3	1	300	ENERCON	E-82 uprating	2013
RAIA - Benespera (uprating)	Guarda	5,1	17	300	ENERCON	E-82 uprating	2013
RAIA - Pousafoles (uprating)	Guarda	3,0	10	300	ENERCON	E-82 uprating	2013
RAIA - S. Cornélio (uprating)	Guarda	4,8	16	300	ENERCON	E-82 uprating	2013
RAIA - Troviscal (uprating)	Guarda	2,1	7	300	ENERCON	E-82 uprating	2013
MALHANITO - Cerro do gato uprating	Faro	4,2	14	300	ENERCON	E-82 uprating	2013
MALHANITO – Passa frio (uprating)	Faro	4,5	15	300	ENERCON	E-82 uprating	2013
LOURINHÃ I (uprating)	Lisboa	2,7	9	300	ENERCON	E-82 uprating	2013
LOURINHÃ II (uprating)	Lisboa	2,7	9	300	ENERCON	E-82 uprating	2013
VILA NOVA (sobreeq.)	Coimbra	4,0	2	2000	VESTAS	V90	2013
VILA NOVA II (expansão)	Coimbra	4,0	2	2000	ENERCON	E-82	2013
GEVANCAS II	Vila Real	10,0	5	2000	ENERCON	E-82	2013
LOURINHÃ I	Lisboa	18,0	9	2000	ENERCON	E-82	2013

Nome Name	Distrito District	Potência Total Total capacity [MW]	Número de Máquinas Number of WECs	Potência nominal Nominal power [kW]	Fabricante Manufacturer	Modelo Model	Ligação à rede Connected to grid
ALTO DA COUTADA - Falperra-Rechãzinha	Vila Real	44,0	22	2000	ENERCON	E-82	2012
MALHANITO - Cerro do Gato	Faro	30,0	15	2000	ENERCON	E-82	2012
MALHANITO - Passa Frio	Faro	28,0	14	2000	ENERCON	E-82	2012
ENERFER I	Castelo Branco	8,0	4	2000	GAMESA	G97	2012
RAIA - Pousafoles (expansão)	Guarda	8,0	4	2000	ENERCON	E-82	2012
TERRA FRIA - Montalegre (expansão)	Vila Real	8,0	4	2000	ENERCON	E-82	2012
ALTO DOURO - Serra de Sampaio (expansão)	Viseu	2,0	1	2000	ENERCON	E-82	2012
SALGUEIROS-GUILHADO (expansão)	Vila Real	4,0	2	2000	ENERCON	E-82	2012
RAIA - São Cornélio (expansão)	Guarda	2,0	1	2000	ENERCON	E-82	2012
ALTO DOURO - Armamar (expansão)	Viseu	4,0	2	2000	ENERCON	E-82	2012
WINDPLUS	Offshore	2,0	1	2000	VESTAS	V80	2012
RAIA - Troviscal (expansão)	Guarda	2,0	1	2000	ENERCON	E-82	2012
AÇOR (2.ª extensão)	Coimbra	2,0	1	2000	ENERCON	E-82	2012
TOCHA	Coimbra	9,0	5	1800	VESTAS	V100	2012
PRAIA NORTE	Viana do Castelo	2,0	1	2000	ENERCON	E-82	2012
NEGRELO-GUILHADO (sobreeq.)	Vila Real	2,0	1	2000	ENERCON	E-82	2011
MEROICINHA II	Vila Real	15,0	6	2500	NORDEX	N90	2011
ALVAÍZERE	Leiria	16,0	8	2000	ENERCON	E-82	2011
SERRA DO BARROSO II (sobreeq.)	Vila Real	2,0	1	2000	ENERCON	E-82	2011
ALTO DOURO - Serra de Chavães	Viseu	30,0	15	2000	ENERCON	E-82	2011
ALTO DOURO - Sendim	Viseu	40,0	20	2000	ENERCON	E-82	2011
LAGOA FUNDA	Faro	12,0	6	2000	VESTAS	V90	2011
RAIA - Benespera	Guarda	34,0	17	2000	ENERCON	E-82	2011
BEIRAS - Pedras Lavradas II	Castelo Branco	20,0	10	2000	ENERCON	E-82	2011
VALE GRANDE	Coimbra	12,3	6	2050	SENVION	MM92	2011
LOURINHÃ II	Lisboa	18,0	9	2000	ENERCON	E-82	2011
RAIA - Pousafoles	Guarda	20,0	10	2000	ENERCON	E-82	2011
ALTO DO MARCO	Vila Real	12,0	6	2000	ENERCON	E-82	2011
BEIRAS - Senhora das Necessidades	Coimbra	8,0	4	2000	ENERCON	E-82	2011
VALE DE GALEGOS	Lisboa	4,0	2	2000	ENERCON	E-82	2011
ALTO DA COUTADA	Vila Real	14,0	7	2000	ENERCON	E-82 (98m)	2011
		40,0	20	2000	ENERCON	E-82	2011
RAIA - São Cornélio	Guarda	32,0	16	2000	ENERCON	E-82	2011

Nome Name	Distrito District	Potência Total Total capacity [MW]	Número de Máquinas Number of WECs	Potência nominal Nominal power [kW]	Fabricante Manufacturer	Modelo Model	Ligação à rede Connected to grid
ALTO DOURO - Serra da Nave	Viseu	28,0	14	2000	ENERCON	E-82	2011
ALTO DOURO - Testos II	Viseu	44,0	22	2000	ENERCON	E-82	2011
SÃO MACÁRIO II	Viseu	23,0	10	2300	NORDEX	N90	2011
ALTO DOURO - Serra de Sampaio	Viseu	8,0	4	2000	ENERCON	E-82	2011
RAIA - Troviscal	Guarda	14,0	7	2000	ENERCON	E-82	2011
AÇOR (1.ª extensão)	Coimbra	2,0	1	2000	ENERCON	E-82	2011
SERRA DO MÚ (extensão)	Beja	2,0	1	2000	ENERCON	E-82	2011
BEIRAS - Balocas	Coimbra	10,0	5	2000	ENERCON	E-82	2011
SERAMENA	Lisboa	2,0	1	2000	ENERCON	E-82	2011
SERRA DA BOA VIAGEM	Coimbra	6,0	3	2000	VESTAS	V90	2010
PENAMACOR (Sabugal - ampl.)	Guarda	4,0	2	2000	VESTAS	V90	2010
ALVAIÁZERE	Leiria	2,0	1	2000	ENERCON	E-82	2010
ALTO DOURO - Serra de Sampaio	Viseu	10,0	5	2000	ENERCON	E-82	2010
BEIRAS - Balocas	Guarda	18,0	9	2000	ENERCON	E-82	2010
ALTO DOURO - Serra da Nave	Viseu	10,0	5	2000	ENERCON	E-82	2010
BEIRAS - Açor II	Coimbra	16,0	8	2000	ENERCON	E-70 E4	2010
ALTO DOURO - Ranhados	Guarda	10,0	5	2000	ENERCON	E-82	2010
ALTO DA COUTADA	Vila Real	46,0	23	2000	ENERCON	E-82	2010
CARREÇO-OUTEIRO II	Viana do Castelo	12,0	6	2000	ENERCON	E-82	2010
TERRA - CONTIM	Vila Real	10,0	5	2000	ENERCON	E-82	2010
FONTE DA MESA II	Viseu	10,0	5	2000	ENERCON	E-82	2010
ALTO DOURO - Armamar	Viseu	26,0	13	2000	ENERCON	E-82	2010
BEIRAS - Cadafaz II	Coimbra	18,0	9	2000	ENERCON	E-82	2010
TERRA FRIA - Facho Colmeia	Vila Real	36,0	18	2000	ENERCON	E-82	2010
TERRA FRIA - Montalegre	Vila Real	50,0	25	2000	ENERCON	E-82	2010
VALE DE GALEGOS	Lisboa	22,0	11	2000	ENERCON	E-82	2010
LOMBA DO VALE	Vila Real	16,1	7	2300	NORDEX	N90	2010
LOMBA DO VALE	Vila Real	5,0	2	2500	NORDEX	N90	2010
ALTO ARGANIL	Castelo Branco	34,0	4	2000	ENERCON	E-82	2010
	Coimbra		13				
GUERREIROS (ampl.)	Faro	4,0	2	2000	ENERCON	E-82	2010

Nome Name	Distrito District	Potência Total Capacity [MW]	Número de Máquinas Number of WECs	Potência nominal Nominal power [kW]	Fabricante Manufacturer	Modelo Model	Ligação à rede Connected to grid
TENDAIS (extensão)	Viseu	2,0	1	2000	ENERCON	E-82	2009
ALTO ARGANIL	Coimbra	2,0	1	2000	ENERCON	E-82	2009
CINFÃES	Viseu	8,0	4	2000	ENERCON	E-82	2009
GUERREIROS (ampl.)	Faro	2,0	1	2000	ENERCON	E-82	2009
BUSTELO	Viseu	18,0	9	2000	ENERCON	E-82	2009
BAIRRO	Santarém	22,0	11	2000	ENERCON	E-82	2009
VILA NOVA II	Coimbra	24,0	12	2000	ENERCON	E-82	2009
SERRA DO BARROSO III	Vila Real	16,0	8	2000	ENERCON	E-82	2009
MARAVILHA II	Lisboa	4,0	2	2000	ENERCON	E-82	2009
MARAVILHA I	Lisboa	6,0	3	2000	ENERCON	E-82	2009
CHÃ DO GUILHADO	Vila Real	2,0	1	2000	ENERCON	E-82	2009
BAIÃO	Porto	6,3	3	2100	SUZLON	S-88	2009
VILA FRANCA DE XIRA	Lisboa	12,6	6	2100	SUZLON	S-88	2009
SERRA ALTA	Guarda	2,0	1	2000	SENVION	MM92 Evo	2009
BARÃO DE SÃO JOÃO	Faro	50,0	25	2000	SENVION	MM92	2009
SOBRADO	Viseu	8,0	4	2000	SENVION	MM82 Evo	2009
ALTO DA FOLGOROSA	Lisboa	2,0	1	2000	SENVION	MM92	2009
ESPINHAÇO DO CÃO	Faro	8,0	4	2000	SENVION	MM92	2009
TOUTIÇO	Coimbra	81,0	27	3000	VESTAS	V90	2009
CHÃO FALCÃO (2.ª ampliação)	Leiria	20,7	9	2300	NORDEX	N90	2009
CHÃO FALCÃO (1.ª ampliação)	Leiria	20,7	9	2300	NORDEX	N90	2009
LOUSÃ II	Coimbra	40,0	16	2500	NORDEX	N90	2009
BORNES	Bragança	60,0	24	2500	NORDEX	N90	2009
SERRA DO ALVÃO	Vila Real	40,0	20	2000	GAMESA	G87	2009
MOSQUEIROS II	Guarda	20,0	10	2000	ENERCON	E-82	2009
MOUGUEIRAS	Castelo Branco	8,0	4	2000	ENERCON	E-82	2009
BRAVO	Castelo Branco	16,0	8	2000	ENERCON	E-82	2009
PASSARINHO (expansão)	Lisboa	4,0	2	2000	ENERCON	E-82	2009
MILAGRES	Lisboa	6,0	3	2000	ENERCON	E-82	2009
SALGUEIROS-GUILHADO	Vila Real	8,0	4	2000	ENERCON	E-82	2009
SERRA DO BARROSO II	Vila Real	10,0	5	2000	ENERCON	E-82	2009
NEGRELO-GUILHADO	Vila Real	20,0	10	2000	ENERCON	E-82	2009
PENAMACOR (SABUGAL)	Guarda	25,2	12	2100	SUZLON	S-88	2009
ALROTA (ampl.)	Lisboa	1,7	1	1670	ECOTECNIA	ECO74	2009
SICÓ	Leiria	16,0	8	2000	ENERCON	E-82	2009
SERRA DO MÚ	Beja	12,0	6	2000	ENERCON	E-82	2009
CABEÇO DA RAINHA (Ref. pot.)	Castelo Branco	6,0	3	2000	ENERCON	E-82	2009
CABEÇO DA RAINHA II	Castelo Branco	14,0	7	2000	ENERCON	E-82	2009
ALTO MINHO I - Alto do Corisco	Viana do Castelo	16,0	8	2000	ENERCON	E-82	2009
ALTO MINHO I - Alto do Corisco	Viana do Castelo	2,0	1	2000	ENERCON	E-70 E4	2009
BORDEIRA	Faro	24,0	12	2000	ENERCON	E-82	2009

Nome Name	Distrito District	Potência Total Total capacity [MW]	Número de Máquinas Number of WECS	Potência nominal Nominal power [kW]	Fabricante Manufacturer	Modelo Model	Ligação à rede Connected to grid
CABEÇO DA RAINHA II	Castelo Branco	8,0	4	2000	ENERCON	E-82	2008
		8,0	4	2000		E-70 E4	
GUERREIROS	Faro	12,0	6	2000	ENERCON	E-82	2008
TERRAS ALTAS DE FAPE (ampl.)	Braga	26,0	13	2000	GAMESA	G87	2008
SERRA DO ALVÃO	Vila Real	2,0	1	2000	GAMESA	G87	2008
CHÃO FALCÃO (1.ª ampliação)	Leiria	4,6	2	2300	NORDEX	N90	2008
LOUSÃ II	Coimbra	10,0	4	2500	NORDEX	N90	2008
RIBABELIDE	Viseu	14,0	7	2000	ENERCON	E-82	2008
SICÓ	Leiria	4,0	2	2000	ENERCON	E-82	2008
LAGOA DE D. JOÃO E FEIRÃO	Viseu	34,0	17	2000	ENERCON	E-82	2008
MAFÔMEDES	Porto	4,2	2	2100	SUZLON	S-88	2008
PENAMACOR (3B-exp.)	Guarda	14,7	7	2100	SUZLON	S-88	2008
MARVILA	Leiria	12,0	6	2000	SENVION	MM92	2008
ALTO DA FOLGOROSA	Lisboa	16,0	8	2000	SENVION	MM92	2008
ESPINHAÇO DO CÃO	Faro	2,0	1	2000	SENVION	MM92	2008
TOUTIÇO	Coimbra	21,0	7	3000	VESTAS	V90	2008
ARADA / MONTEMURO - Aveloso	Viseu	6,0	3	2000	ENERCON	E-82	2008
ARADA / MONTEMURO - Picão	Viseu	22,0	11	2000	ENERCON	E-82	2008
ARADA / MONTEMURO - Carvalhosa	Viseu	34,0	17	2000	ENERCON	E-82	2008
ARADA / MONTEMURO - Arada	Viseu	50,0	25	2000	ENERCON	E-82	2008
RUIVÃES	Braga	0,9	1	850	VESTAS	V52	2008
SERRA DO MÚ	Beja	14,0	7	2000	ENERCON	E-82	2008
MOSQUEIROS	Guarda	8,0	4	2000	ENERCON	E-82	2008
SENHORA DO SOCORRO (ampl.)	Lisboa	2,0	1	2000	ENERCON	E-82	2008
TESTOS	Viseu	24,0	12	2000	ENERCON	E-82	2008
GARDUNHA	Castelo Branco	4,0	2	2000	ENERCON	E-70 E4	2008
		38,0	19			E-82	
TRANCOSO	Guarda	28,0	14	2000	ENERCON	E-82	2008
SARDINHA	Lisboa	26,0	13	2000	GAMESA	G87	2008
TENDAS	Viseu	8,0	4	2000	ENERCON	E-82	2008
GUARDA (ampl.)	Guarda	4,0	2	2000	ENERCON	E-82	2008
ALROTA	Lisboa	3,3	2	1670	ECOTECNIA	ECO74	2008
ALTO MINHO I - Picos	Viana do Castelo	30,0	15	2000	ENERCON	E-82	2008
		22,0	11			E-70 E4	
ALTO MINHO I - Alto do Corisco	Viana do Castelo	38,0	19	2000	ENERCON	E-82	2008
		8,0	4			E-70 E4	
ALTO MINHO - Santo António	Viana do Castelo	32,0	16	2000	ENERCON	E-70 E4	2008
ALTO MINHO I - Mendoiro / Bustavade	Viana do Castelo	26,0	13	2000	ENERCON	E-82	2008
		24,0	12			E-70 E4	
ALTO MINHO I - Picoto / São Silvestre	Viana do Castelo	10,0	5	2000	ENERCON	E-82	2008
		28,0	14			E-70 E4	

Nome Name	Distrito District	Potência Total Total capacity [MW]	Número de Máquinas Number of WECs	Potência nominal Nominal power [kW]	Fabricante Manufacturer	Modelo Model	Ligação à rede Connected to grid
ALTO MINHO I - Mendoiro / Bustavade	Viana do Castelo	2,0	1	2000	ENERCON	E-70 E4	2007
ALTO MINHO I - Alto do Corisco	Viana do Castelo	2,0	1	2000	ENERCON	E-70 E4	2007
LEOMIL	Viseu	16,1	7	2300	NORDEX	N90	2007
TENDAIS	Viseu	2,0	1	2000	ENERCON	E-82	2007
SÃO JOÃO	Coimbra	21,7	13	1670	ECOTECNIA	ECO74	2007
ORTIGA (ampl.)	Leiria	1,7	1	1670	ECOTECNIA	ECO74	2007
PENAMACOR (2)	Castelo Branco	14,7	7	2100	SUZLON	S-88	2007
PENAMACOR (3B)	Castelo Branco	25,2	12	2100	SUZLON	S-88	2007
SÃO CRISTÓVÃO (ampl.)	Viseu	2,0	1	2000	VESTAS	V80	2007
SÃO MACÁRIO	Viseu	11,5	5	2300	NORDEX	N90	2007
PICO ALTO	Faro	6,0	3	2000	ENERCON	E-82	2007
CHIQUEIRO	Coimbra	4,0	2	2000	VESTAS	V80	2007
SERRA DE ALVOAÇA - Alvoaça	Guarda	20,0	10	2000	ENERCON	E-70 E4	2007
SERRA DE ALVOAÇA - Pedras Lavradas	Guarda	16,1	7	2300	ENERCON	E-70 E4	2007
FELGAR	Bragança	8,0	4	2000	VESTAS	V80	2007
FANHÕES II (3.ª fase)	Lisboa	2,0	1	2000	GAMESA	G80	2007
ALMARGEM	Lisboa	6,0	3	2000	ENERCON	E-82	2007
CASAIS	Viseu	2,0	1	2000	ENERCON	E-82	2007
COENTRAL - SAFRA	Leiria / Coimbra	38,4	23	1670	ECOTECNIA	ECO74	2007
PINHAL INTERIOR	Castelo Branco	26,0	13	2000	ENERCON	E-82	2007
CARAMULO	Viseu	6,0	3	2000	ENERCON	E-82	2007
GUARDA	Guarda	4,0	2	2000	ENERCON	E-82	2007
GARDUNHA	Castelo Branco	72,0	36	2000	ENERCON	E-82	2007
AZINHEIRA	Braga	14,0	7	2000	ENERCON	E-82	2007
NAVE	Viseu	38,0	19	2000	GAMESA	G90	2007
MOURISCA	Viseu	38,0	19	2000	GAMESA	G87	2007
ALTO DO MONÇÃO	Viseu	30,0	15	2000	GAMESA	G87	2007
PERDIGÃO	Castelo Branco	2,0	1	2000	ENERCON	E-82	2007
SOBRAL	Lisboa	6,0	3	2000	GAMESA	G83	2007
SERRA DA BONECA - TORRÃO	Porto	2,0	1	2000	SENVION	MM82	2007

Nome Name	Distrito District	Potência Total Total capacity [MW]	Número de Máquinas Number of WECS	Potência nominal Nominal power [kW]	Fabricante Manufacturer	Modelo Model	Ligação à rede Connected to grid
ALTO DO MONÇÃO	Viseu	2,0	1	2000	GAMESA	G87	2006
LOUSÃ	Coimbra	35,0	14	2500	GEWE	2,5	2006
JOGUINHO II	Lisboa	26,0	13	2000	SENVION	MM82	2006
COENTRAL - SAFRA	Leiria	3,3	2	1670	ECOTECNIA	ECO74	2006
MADRINHA	Faro	10,0	5	2000	ENERCON	E-70 E4	2006
PENAMACOR (1)	Castelo Branco	20,0	10	2000	GAMESA	G83	2006
PENAMACOR (3A)	Castelo Branco / Guarda	20,0	10	2000	GAMESA	G83	2006
CELA	Leiria	2,0	1	2000	SENVION	MM82	2006
FANHÕES II (2.ª fase)	Lisboa	2,0	1	2000	GAMESA	G80	2006
PÓ	Leiria / Lisboa	9,1	7	1300	BONUS	1,3	2006
PINHAL INTERIOR	Castelo Branco	54,0	18	3000	VESTAS	V90	2006
SERRA D'EL REI	Leiria	21,7	13	1670	ECOTECNIA	ECO80	2006
ARRUDA	Lisboa	6,0	3	2000	GAMESA	G83	2006
SOBRAL	Lisboa	8,0	4	2000	GAMESA	G83	2006
ABOGALHEIRA	Porto	3,3	2	1670	ECOTECNIA	ECO80	2006
FREITA II	Aveiro	18,4	8	2300	NORDEX	N90	2006
FREITA I	Aveiro	18,4	8	2300	NORDEX	N90	2006
SERRA DO RALO	Guarda	32	16	2000	GAMESA	G87	2006
ORTIGA	Leiria	11,7	7	1670	ECOTECNIA	ECO74	2006
CANDEEIROS (ampl.)	Leiria	33,0	11	3000	VESTAS	V90	2006
CHORIDA II	Porto	0,8	1	800	ENERCON	E-48	2006
CHORIDA I	Porto	0,6	1	600	ENERCON	E-48 600	2006
VISO	Braga	1,6	2	800	ENERCON	E-48	2006
MAIROS 1	Vila Real	2,0	1	2000	ENERCON	E-70 E4	2006
		0,6	1	600		E-48	
ARGA	Viana do Castelo	36,0	12	3000	VESTAS	V90	2006
SENHORA DO SOCORRO	Lisboa	6,0	3	2000	ENERCON	E-70 E4	2006
VIDUAL	Coimbra	1,0	1	1000	WinWinD	WWD 1	2006
TERREIRO DAS BRUXAS	Guarda	1,0	1	1000	WinWinD	WWD 1	2006
PICOTINHOS - VALÉRIOS	Lisboa	2,0	1	2000	SENVION	MM82	2006
PRACANA	Santarém	2,0	1	2000	ENERCON	E-70 E4	2006
MAIROS 2	Vila Real	0,6	1	600	ENERCON	E-48 600	2006
CASA DA LAGOA	Vila Real	0,6	1	600	ENERCON	E-48 600	2006
LEIRANCO	Vila Real	0,6	1	600	ENERCON	E-48 600	2006
PINHAL INTERIOR	Castelo Branco	60,0	30	2000	ENERCON	E-70 E4	2006
SEBOLIDO	Porto	0,8	1	800	ENERCON	E-48	2006
SÃO MAMEDE	Lisboa	6,9	3	2300	NORDEX	N90	2006
PENOUTA	Braga	0,8	1	800	ENERCON	E-48	2006
PAMPILHOSA	Coimbra	81,0	27	3000	VESTAS	V90	2006
ALTO DO SEIXAL	Vila Real	1,6	2	800	ENERCON	E-48	2006
VIDEIRA	Leiria	4,0	2	2000	ENERCON	E-70 E4	2006
CANDAL/COELHEIRA	Viseu	40,0	20	2000	ENERCON	E-70 E4	2006
CARAMULO	Viseu	84,0	42	2000	ENERCON	E-70 E4	2006
SEIXINHOS	Porto	10,4	8	1300	BONUS	1,3	2006
PENEDO RUIVO	Porto	10,4	8	1300	BONUS	1,3	2006

Nome Name	Distrito District	Potência Total Total capacity [MW]	Número de Máquinas Number of WECs	Potência nominal Nominal power [kW]	Fabricante Manufacturer	Modelo Model	Ligação à rede Connected to grid
PENEDO RUIVO	Porto	2,6	2	1300	BONUS	1,3	2005
VIDEIRA	Leiria	2,0	1	2000	ENERCON	E-70 E4	2005
PINHAL INTERIOR	Castelo Branco	4,0	2	2000	ENERCON	E-70 E4	2005
ARCHEIRA 2 (2.ª fase)	Lisboa	2,0	1	2000	ENERCON	E-70 E4	2005
SÃO PEDRO	Viseu	10,0	5	2000	ENERCON	E-70 E4	2005
DONINHAS	Aveiro	0,8	1	800	ENERCON	E-48 800	2005
SÃO PAIO	Viana do Castelo	10,0	5	2000	ENERCON	E-70 E4	2005
SANTA HELENA	Viseu	4,0	2	2000	SENVION	MM82	2005
ALTO DO TALEFE (ampl.)	Viseu	1,5	1	1500	GEWE	GEWE-1,5s	2005
FONTE DA QUELHA (ampl.)	Viseu	1,5	1	1500	GEWE	GEWE-1,5s	2005
ALFARROBEIRA	Braga	0,6	1	600	ENERCON	E-48	2005
PORTAL DA FREITA II	Porto	0,6	1	600	ENERCON	E-48	2005
PAMPILHOSA DA SERRA	Coimbra	33,0	11	3000	VESTAS	V90	2005
ESPIGA	Viana do Castelo	6,0	3	2000	ENERCON	E-70 E4	2005
PENA SUAR (exp.)	Porto / Vila Real	6,0	3	2000	ENERCON	E-70 E4	2005
LAMEIRA	Viseu	10,4	8	1300	BONUS	1,3	2005
SIRIGO	Viseu	4,0	2	2000	ENERCON	E-70 E4	2005
CABRIL (ampl.)	Viseu	4,0	2	2000	ENERCON	E-70 E4	2005
ARCELA	Lisboa	11,5	5	2300	NORDEX	N90	2005
DEGRACIAS	Coimbra	20,0	10	2000	VESTAS	V80	2005
RABAÇAL	Coimbra	2,0	1	2000	VESTAS	V80	2005
AMARAL (ampl.)	Lisboa	2,0	1	2000	GAMESA	G80	2005
FANHÕES II (1.ª fase)	Lisboa	2,0	1	2000	GAMESA	G80	2005
SERRA DA BONECA II	Porto	8,0	4	2000	ENERCON	E-70 E4	2005
MONTIJO	Lisboa	2,0	1	2000	ENERCON	E-70 E4	2005
COSTA VICENTINA	Setúbal	10,0	5	2000	SENVION	MM82	2005
PASSARINHO	Lisboa	8,0	4	2000	ENERCON	E-70 E4	2005
FANHÕES I	Lisboa	12,0	6	2000	GAMESA	G80	2005
CANDEEIROS	Santarém	78,0	26	3000	VESTAS	V90	2005
ACHADA	Lisboa	6,9	3	2300	NORDEX	N90	2005
VILA NOVA (ampl.)	Coimbra	6,0	3	2000	VESTAS	V80	2005
SERRA DA CAPUCHA	Lisboa	10,0	5	2000	ENERCON	E-70 E4	2005
OUTEIRO	Vila Real	30,0	15	2000	ENERCON	E-70 E4	2005
ARCHEIRA 3	Lisboa	0,6	1	600	ENERCON	E-40/6,44	2005
CALDAS	Leiria	10,0	5	2000	GAMESA	G83	2005
CHÃO FALCÃO	Leiria	34,5	15	2300	NORDEX	N90	2005
MALHADIZES	Coimbra	12,0	6	2000	ENERCON	E-66/20,7	2005
CATEFICA	Lisboa	16,0	8	2000	GAMESA	G80	2005
TERRAS ALTAS DE FAPE	Braga	78,0	39	2000	GAMESA	G87	2005
ALAGOA DE CIMA	Viana do Castelo	12,0	8	1500	GEWE	GEWE-1,5s	2005
MEADAS	Viseu	9,0	3	3000	VESTAS	V90	2005
SERRA DA ESCUSA	Lisboa	2,0	2	1000	WinWinD	WWD 1	2005
CHAMINÉ	Setúbal	4,6	2	2300	NORDEX	N90	2005
VILARCHÃO	Braga	2,0	1	2000	ENERCON	E-70 E4	2005
CARREÇO-OUTEIRO	Viana do Castelo	2,3	1	2300	NORDEX	N90	2005
TEIXEIRÓ	Porto	4,0	2	2000	SENVION	MM82	2005
		2,0	1	2000		MM70	
CARAVELAS II	Vila Real	0,6	1	600	ENERCON	E-48 600	2005

Nome Name	Distrito District	Potência Total Total capacity [MW]	Número de Máquinas Number of WECs	Potência nominal Nominal power [kW]	Fabricante Manufacturer	Modelo Model	Ligação à rede Connected to grid
CHAMINÉ	Setúbal	2,3	1	2300	NORDEX	N90	2004
TERRAS ALTAS DE FAFE	Braga	2,0	1	2000	GAMESA	G87	2004
CATEFICA	Lisboa	2,0	1	2000	GAMESA	G80	2004
TEIXEIRÓ	Porto	4,0	2	2000	SENVION	MM82	2004
AMARAL	Lisboa	8,0	4	2000	GAMESA	G80	2004
ALAGOA DE CIMA	Viana do Castelo	1,5	1	1500	GEWE	GEWE-1,5s	2004
MOSTEIRO	Guarda	9,1	7	1300	BONUS	1.3	2004
SENHORA DA VITÓRIA	Leiria	12,0	8	1500	GEWE	GEWE-1,5sl	2004
CARREÇO-OUTEIRO	Viana do Castelo	18,4	8	2300	NORDEX	N90	2004
SERRA DA AMÊNDOA (2.ª fase)	Santarém	14,9	9	1650	VESTAS	NM82	2004
CASTANHEIRA	Bragança	4,0	2	2000	SENVION	MM82	2004
MOINHO DE MANIQUE	Lisboa	2,0	1	2000	ENERCON	E-66/20,7	2004
		0,6	1	600		E-40/6,44	
CADRAÇO	Viseu	1,2	1	1200	ENERCON	E-58	2004
AÇOR	Coimbra	20,0	10	2000	ENERCON	E-70 E4	2004
SERRA DA CABREIRA	Braga	20,0	10	2000	ENERCON	E-70 E4	2004
SERRA DE TODO O MUNDO	Lisboa	10,0	5	2000	VESTAS	V80	2004
RIBAMAR	Lisboa	6,0	3	2000	SENVION	MM82	2004
DIRÃO DA RUA	Guarda	2,0	1	2000	ENERCON	E-66/20,7	2004
		0,6	1	600		E-40/6,44	
VILA NOVA	Coimbra	20,0	10	2000	VESTAS	V80	2004
BORNINHOS	Bragança	2,0	1	2000	ENERCON	E-66/20,7	2004
LOMBA DA SEIXA II	Vila Real	12,0	8	1500	GEWE	GEWE-1,5s	2004
ARCHEIRA 2 (1.ª fase)	Lisboa	2,0	1	2000	ENERCON	E-66/20,7	2004
MOINHO VELHO	Lisboa	1,8	1	1800	ENERCON	E-66	2004
PADRELA	Vila Real	7,5	5	1500	GEWE	GEWE-1,5s	2004
ALTO DO TALEFE	Viseu	12,0	8	1500	GEWE	GEWE-1,5s	2004
FONTE DA QUELHA	Viseu	12,0	8	1500	GEWE	GEWE-1,5s	2004
ALVÃO (ampl.)	Vila Real	12,0	6	2000	ENERCON	E-66/20,7	2004

Nome Name	Distrito District	Potência Total capacity [MW]	Número de Máquinas Number of WECs	Potência nominal Nominal power [kW]	Fabricante Manufacturer	Modelo Model	Ligação à rede Connected to grid
BOLORES	Lisboa	5,2	4	1300	BONUS	1,3	2003
ARCIPRESTE	Viseu	0,6	1	600	ENERCON	E-40/6,44	2003
VILA DO BISPO II	Faro	10,5	7	1500	FURLANDER	MD70	2003
BONECA	Porto	0,6	1	600	ENERCON	E-40/6,44	2003
AGUIEIRA	Vila Real	0,6	1	600	ENERCON	E-40/6,44	2003
ALTO DA VACA (exp.)	Braga	1,2	2	600	ENERCON	E-40/6,44	2003
VERGÃO	Castelo Branco	13,0	10	1300	NORDEX	N62	2003
TRANDEIRAS	Vila Real	18,2	14	1300	BONUS	BONUS 1300	2003
MEROICINHA	Vila Real	3,0	1	3000	VESTAS	V90	2003
		6,0	3	2000		V80	
FONTE DA LAMEIRA	Viana do Castelo	0,6	1	600	ENERCON	E-40/6,44	2003
ALTO DO CÔTO	Aveiro	4,5	5	900	NEG-MICON	NM 900-52	2003
GI - Alto Miguel	Lisboa	4,0	2	2000	ENERCON	E-66/20,7	2003
SENHORA DO CASTELO II	Viseu	4,0	2	2000	ENERCON	E-66/20,7	2003
SERRA DO BARROSO	Vila Real	18,0	9	2000	VESTAS	V80	2003
CABEÇO DA RAINHA (ampl.)	Castelo Branco	6,0	3	2000	ENERCON	E-66/20,7	2003
BULGUEIRA	Vila Real	2,4	3	800	NORDEX	N50	2003
SENHORA DO CASTELO I	Viseu	1,2	2	600	ENERCON	E-40/6,44	2003
ALTURAS DO BARROSO	Vila Real	0,6	1	600	ENERCON	E-40/6,44	2003
PADRELA (MORRO DE BOI)	Vila Real	0,6	1	600	ENERCON	E-40/6,44	2003
IGREJA NOVA (ampl.)	Lisboa	3,9	3	1300	NORDEX	N60	2002
PINHEIRO	Viseu	21,6	12	1800	ENERCON	E66	2002
JARMELEIRA	Lisboa	0,9	1	850	VESTAS	V52-850	2002
SERRA DA AMÊNDOA (1.ª fase)	Santarém	4,5	5	900	NEG-MICON	NM 900-52	2002
CABRIL	Viseu	16,2	9	1800	ENERCON	E66	2002
BIGORNE	Viseu	7,0	4	1750	VESTAS	V66-1.75	2002
ALVÃO	Vila Real	10,8	6	1800	ENERCON	E-66/18.70	2002
GI - São Romão (expansão)	Lisboa	0,6	1	600	ENERCON	E-40/6,44	2002
ALTO DA VACA	Braga	1,2	2	600	ENERCON	E-40/6,44	2002
MALHADAS GÓIS	Coimbra	9,9	15	660	VESTAS	V47	2001
LOMBA DA SEIXA	Vila Real	13,0	10	1300	NORDEX	N60	2001
SÃO CRISTÓVÃO	Viseu	3,3	2	1650	VESTAS	V66-1.65	2001
CADAFAZ	Coimbra	10,2	17	600	ENERCON	E-40/6,44	2001

Nome Name	Distrito District	Potência Total Total capacity [MW]	Número de Máquinas Number of WECS	Potência nominal Nominal power [kW]	Fabricante Manufacturer	Modelo Model	Ligação à rede Connected to grid
SERRA DA LAGE (2.ª fase)	Santarém	2,3	3	750	NEG-MICON	NM 750-48	2000
CABEÇO DA RAINHA	Castelo Branco	10,2	17	600	ENERCON	E-40/6,44	2000
CABEÇO ALTO	Vila Real	11,7	9	1300	NORDEX	N60	2000
ARCHEIRA 1	Lisboa	0,6	1	600	ENERCON	E-40/6,44	2000
GI - São Romão	Lisboa	0,6	1	600	ENERCON	E-40/6,44	2000
GI - São João	Lisboa	0,6	1	600	ENERCON	E-40/6,44	2000
GI - Boeiro II	Lisboa	0,6	1	600	ENERCON	E-40/6,44	2000
SERRA DA LAGE (1.ª fase)	Santarém	2,3	3	750	NEG-MICON	NM 750-48	1999
IGREJA NOVA	Lisboa	3,3	2	1650	VESTAS	V66-1,65	1999
CARAVELAS	Vila Real	0,6	1	600	ENERCON	E-40/6,44	1999
PENA SUAR	Porto	10,0	20	500	ENERCON	E40	1998
VILA LOBOS	Viseu	10,0	20	500	ENERCON	E40	1998
LAGOA FUNDA	Faro	10,0	20	500	MITSUBISHI	MHI-500	1998
VILA DO BISPO I	Faro	2,0	4	500	ENERCON	E40	1998
PORTAL DA FREITA	Porto	0,5	1	500	ENERCON	E40	1998
FORTE DA MESA	Viseu	10,2	17	600	VESTAS	V42	1996
MOINHO DOS CHÃOS	Setúbal	1,8	12	150	WINWORLD	W-2800/150	1992
LOUREL	Lisboa	0,02	1	20	AEROMAN	12/20	1985

MADEIRA**MADEIRA**

Nome Name	Ilha Island	Potência Total Total capacity [MW]	Número de Máquinas Number of WECs	Potência nominal Nominal power [kW]	Fabricante Manufacturer	Modelo Model	Ligação à rede Connected to grid
ALECRIM	Madeira	9,0	2	4500	ENERCON	L136	2020
PICO DA URZE	Madeira	9,0	2	4500	ENERCON	L136	2020
BICA DA CANA	Madeira	3,00	1	3000	VESTAS	V90	2014
LOIRAL II	Madeira	6,00	2	3000	VESTAS	V90	2011
FONTE DO JUNCAL	Madeira	8,06	4	1500	EOZEN-Vensys	1,5 MW (70)	2009
			2	130	NORDTANK	NTK130	2009
			12	150	NORDTANK	NTK150	2009
PAUL DA SERRA	Madeira	6,00	4	1500	EOZEN-Vensys	1,5 MW (70)	2009
QUINTA DO LORDE	Madeira	2,55	3	850	VESTAS	V52	2009
LOIRAL	Madeira	5,10	6	850	VESTAS	V52	2009
PEDRAS	Madeira	10,20	12	850	VESTAS	V52	2009
PAÚL	Madeira	3,30	5	660	VESTAS	V47	2003
CANIÇAL (EEM)	Madeira	3,30	5	660	VESTAS	V47	2001
CABEÇO DO CARVALHO	Porto Santo	0,66	1	660	VESTAS	V47	2001
		0,45	2	225		V29	1996
BICA DA CANA	Madeira	1,80	12	150	NORDTANK	NTK150	1993
CANIÇAL	Madeira	0,90	6	150	NORDTANK	NTK150	1993
PERFORM 2/S	Madeira	1,35	9	150	NORDTANK	NTK150	1993
PERFORM 2/N	Madeira	0,90	6	150	NORDTANK	NTK150	1993
PERFORM 1	Madeira	0,39	3	130	NORDTANK	NTK130	1992
CABEÇO DO CARVALHO	Porto Santo	0,27	9	30	AEROMAN	14/30	1985

AÇORES

AZORES

Nome Name	Ilha Island	Potência Total Total capacity [MW]	Número de Máquinas Number of WECs	Potência nominal Nominal power [kW]	Fabricante Manufacturer	Modelo Model	Ligação à rede Connected to grid
GRACIOSA	Graciosa	4,5	4	900	ENERCON	E-44	2016
SALÃO	Faial	4,25	5	850	VESTAS	V52	2013
TERRAS DO CANTO (ampl.)	Pico	0,60	2	300	ENERCON	E-30	2013
PICO DA URZE (ampl. III)	São Jorge	1,20	4	300	ENERCON	E-30	2013
FIGUEIRAL (ampl.)	Santa Maria	0,60	2	300	ENERCON	E-30	2013
SERRA DO CUME NORTE	Terceira	3,60	4	900	ENERCON	E-44	2013
GRAMINHAIS	São Miguel	3,60	4	900	ENERCON	E-44	2012
GRAMINHAIS	São Miguel	5,40	6	900	ENERCON	E-44	2011
SERRA DO CUME (ampl)	Terceira	4,50	5	900	ENERCON	E-44	2011
SERRA DO CUME	Terceira	4,50	5	900	ENERCON	E-44	2008
TERRAS DO CANTO	Pico	1,80	6	300	ENERCON	E-30	2005
LOMBA DOS FRADE	Faial	1,80	6	300	ENERCON	E-30	2002
SERRA BRANCA (ampl.)	Graciosa	0,60	2	300	ENERCON	E-30	2002
FIGUEIRAL	Santa Maria	0,90	3	300	ENERCON	E-30	2002
BOCA DA VEREDA	Flores	0,60	2	300	ENERCON	E-30	2002
PICO DA URZE (ampl. II)	São Jorge	0,60	2	300	ENERCON	E-30	2002
FIGUEIRAL (ampl.)	Santa Maria	0,03	1	30	AEROMAN	14/30	1996
PICO DA URZE (ampl.)	São Jorge	0,15	1	150	NORDTANK	NTK150	1994
SERRA BRANCA	Graciosa	0,20	2	100	NORDTANK	NTK150	1992
PICO DA URZE	São Jorge	0,40	4	100	NORDTANK	NTK150	1991
FIGUEIRAL	Santa Maria	0,24	8	30	AEROMAN	14/30	1988

Parques eólicos em Portugal - Dezembro de 2021

Wind farms in Portugal – December 2021

Aerogeradores desligados da rede

Wind turbines disconnected from the grid

CONTINENTE

MAINLAND

Nome Name	Distrito District	Potência Total Total capacity [MW]	Número de Máquinas Number of WECs	Potência nominal Nominal power [kW]	Fabricante Manufacturer	Modelo Model	Ano saída serviço Out of service
BULGUEIRA	Vila Real	-2,4	-3	800	NORDEX	N50	2021
SERRA DA ESCUSA	Lisboa	-2,0	-2	1000	WinWinD	WWD 1	2021
SERRA DA LAGE (2ª fase)	Santarém	-2,3	-3	750	NEG-MICON	NM 750-48	2021
SERRA DA LAGE (1ª fase)	Santarém	-2,3	-3	750	NEG-MICON	NM 750-48	2021
TERREIRO DAS BRUXAS	Guarda	-1,0	-1	1000	WinWinD	WWD 1	2018
VIDUAL	Coimbra	-1,0	-1	1000	WinWinD	WWD 1	2018
VERGÃO	Castelo Branco	-13,0	-10	1300	NORDEX	N62	2018
VILA DO BISPO I (Picos Verdes)	Faro	-2,0	-4	500	ENERCON	E-40	2017
VILA LOBOS	Viseu	-9,5	-19	500	ENERCON	E-40	2017
WINDPLUS	Offshore	-2,0	-1	2000	VESTAS	V80	2016
VILA LOBOS	Viseu	-0,5	-1	500	ENERCON	E-40	2013
SÃO CRISTÓVÃO	Viseu	-1,7	-1	1650	VESTAS	V66-1.65	2013
LAGOA FUNDA	Faro	-9,00	-18	500	mitsubishi	MHI-500	2011
LAGOA FUNDA	Faro	-1,00	-2	500	mitsubishi	MHI-500	2006
LOUREL	Lisboa	-0,02	-1	20	AEROMAN	12/20	1999

MADEIRA

MADEIRA

Nome Name	Distrito District	Potência Total Total capacity [MW]	Número de Máquinas Number of WECs	Potência nominal Nominal power [kW]	Fabricante Manufacturer	Modelo Model	Ano saída serviço Out of service
BICA DA CANA	Madeira	-0,90	-6	150	NORDTANK	NTK150	2013
PERFORM 1	Madeira	-0,39	-3	130	NORDTANK	NTK130	2009
PERFORM 2/N	Madeira	-0,75	-5	150	NORDTANK	NTK150	2009
PERFORM 2/S	Madeira	-1,35	-9	150	NORDTANK	NTK150	2009
BICA DA CANA	Madeira	-0,90	-6	150	NORDTANK	NTK150	2008
CANIÇAL (EEM)	Madeira	-3,30	-5	660	VESTAS	V47	2003
CABEÇO DO CARVALHO	Porto Santo	-0,27	-9	30	AEROMAN	14/30	1996
PERFORM 2/N	Madeira	-0,15	-1	150	NORDTANK	NTK150	1993

AÇORES**AZORES**

Nome <i>Name</i>	Ilha <i>Island</i>	Potência Total <i>Total capacity</i> [MW]	Número de Máquinas <i>Number of WECs</i>	Potência nominal <i>Nominal power</i> [kW]	Fabricante <i>Manufacturer</i>	Modelo <i>Model</i>	Ano saída serviço <i>Out of service</i>
SERRA BRANCA	Graciosa	-0,20	-2	100	NORDTANK	NTK150	2014
PICO DA URZE	São Jorge	-0,45	1	150	NORDTANK	NTK150	2013
			3	100	NORDTANK	NTK100	
LOMBA DOS FRADES	Faial	-1,80	-6	300	ENERCON	E-30	2012
SERRA BRANCA (ampl.)	Graciosa	-0,60	-2	300	ENERCON	E-30	2012
PICO DA URZE	São Jorge	-0,10	-1	100	NORDTANK	NTK100	2010
FIGUEIRAL	Santa Maria	-0,18	-6	30	AEROMAN	14/30	2001
FIGUEIRAL	Santa Maria	-0,06	-2	30	AEROMAN	14/30	2000
FIGUEIRAL	Santa Maria	-0,03	-1	30	AEROMAN	14/30	1999

Parques eólicos em Portugal - Dezembro de 2021

Wind farms in Portugal – December 2021

Projetos em construção

Projects under construction

CONTINENTE

MAINLAND

Nome Name	Distrito District	Potência Total Total capacity [MW]	Número de Máquinas Number of WECs	Potência nominal Nominal power [kW]	Fabricante Manufacturer	Modelo Model	Estado Condition
SERRA DA ESCUSA (repowering)	Lisboa	2,0	1	2000	VESTAS	V120	Constr.
LOMBA DO VALE (sobreeq.)	Vila Real	4,2	1	4200	VESTAS	V150	Constr
BULGUEIRA (repowering)	Vila Real	2,4	1	2350	ENERCON	E-103	Constr
PINHAL INTERIOR (sobreeq.)	Castelo Branco	12,6	3	4200	ENERCON	E-138 EP3	Constr
GARDUNHA (sobreeq.)	Castelo Branco	21,0	5	4200	ENERCON	E-138 EP3	Constr
CARAMULO (sobreeq.)	Viseu	19,2	4	4800	NORDEX	N146	Constr
ARGA (sobreeq.)	Viana do Castelo	2,2	1	2200	VESTAS	V120	Constr
S. PAIO (sobreeq.)	Viana do Castelo	2,2	1	2200	VESTAS	V120	Constr
AZINHEIRA (sobreeq.)	Braga	2,2	1	2200	VESTAS	V120	Constr
ALTO DO MARCO (sobreeq.)	Vila Real	2,2	1	2200	VESTAS	V120	Constr
ALVAIÁZERE (sobreeq.)	Leiria	3,6	1	3600	VESTAS	V136	Constr
SERRA DA CAPUCHA (sobreeq.)	Lisboa	2,0	1	2000	VESTAS	V120	Constr

MADEIRA

MADEIRA

Nome Name	Ilha Island	Potência Total Total capacity [MW]	Número de Máquinas Number of WECs	Potência nominal Nominal power [kW]	Fabricante Manufacturer	Modelo Model	Estado Condition
-	-	-	-	-	-	-	-

AÇORES

AZORES

Nome Name	Ilha Island	Potência Total Total capacity [MW]	Número de Máquinas Number of WECs	Potência nominal Nominal power [kW]	Fabricante Manufacturer	Modelo Model	Estado Condition
-	-	-	-	-	-	-	-