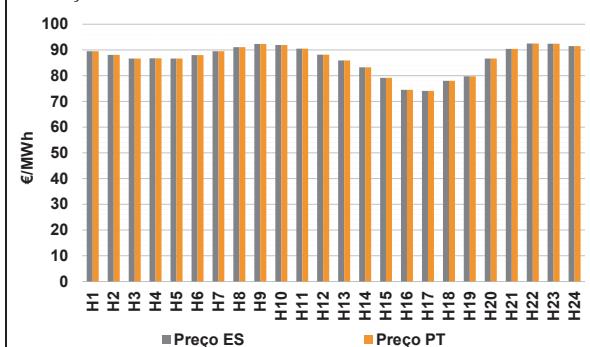


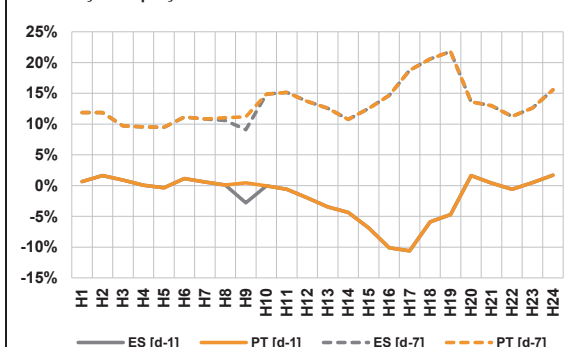
A. MERCADO DIÁRIO

a.1 - Preço horário no Mercado Diário



Número de horas com separação de mercados: 0
Preço médio diário (média aritmética) Espanha: 86,56 €/MWh
Portugal: 86,56 €/MWh
Spread: 0,00 €/MWh
Volatilidade horária Espanha: 0,0645 Portugal: 0,0645

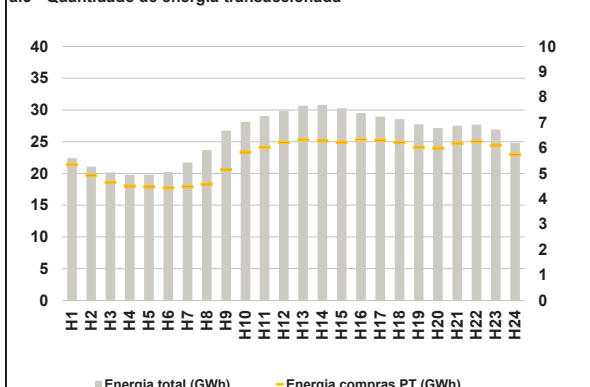
a.2 - Variação de preços horários



Variação média ES [d-1] -1,7% PT [d-1] -1,6%
ES [d-7] 12,9% PT [d-7] 13,1%

d-1 Variação de preço face ao dia anterior
d-7 Variação de preço face ao mesmo dia da semana anterior

a.3 - Quantidade de energia transaccionada



Compras ES (GWh) 488 676 Vendas ES (GWh) 423 472
PT (GWh) 134 632 PT (GWh) 123 209

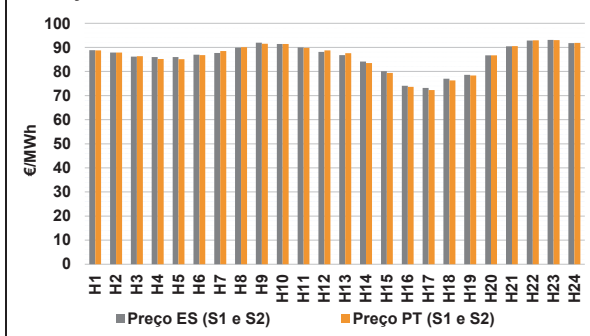
a.4 - Tecnologia marginal

	H1	H2	H3	H4	H5	H6
Espanha	BG\RE	HI	HI	HI	HI	HI\RE
	H7	H8	H9	H10	H11	H12
	BG	HI	TCC	HI	RE	RE
	H13	H14	H15	H16	H17	H18
	RE	TCC	TER	HI	RE	TER
	H19	H20	H21	H22	H23	H24
	TER	HI	RE	BG	HI	BG
Portugal	H1	H2	H3	H4	H5	H6
	BG\RE	HI	HI	HI	HI	HI\RE
	H7	H8	H9	H10	H11	H12
	BG	HI	TCC	HI	RE	RE
	H13	H14	H15	H16	H17	H18
	RE	TCC	TER	HI	RE	TER
H19	H20	H21	H22	H23	H24	
	TER	HI	RE	BG	HI	BG

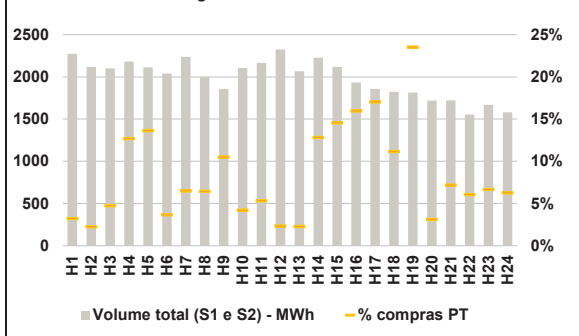
HI - hídrica; TER - térmica; TCC - Ciclo combinado; RE - Regime especial;
MIE - Espanha; MIP - Portugal; REE - Import. França; BG - bombagem;
AE - Agente externo; CO - Comercializador (venda); II - Importações Internacionais

B. MERCADO INTRADIÁRIO

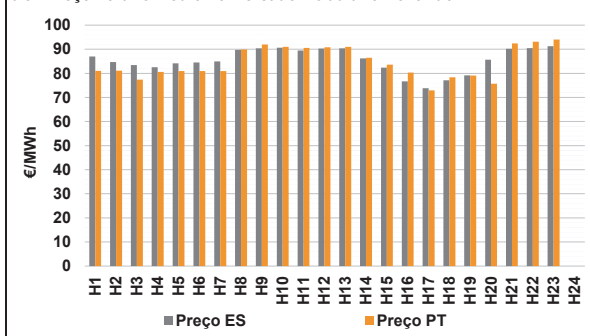
b.1 - Preço horário no Mercado Intradiário - Sessões 1 e 2



b.2 - Quantidade de energia transaccionada - Sessões 1 e 2



b.3 - Preço horário médio no Mercado Intradiário Contínuo



b.4 - Quantidade de energia transaccionada - Mercado Contínuo

