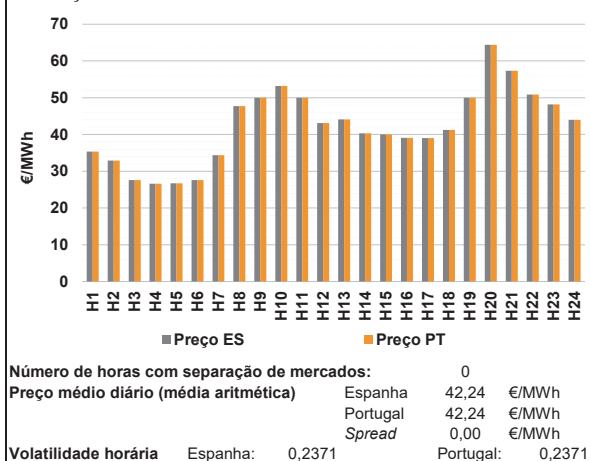
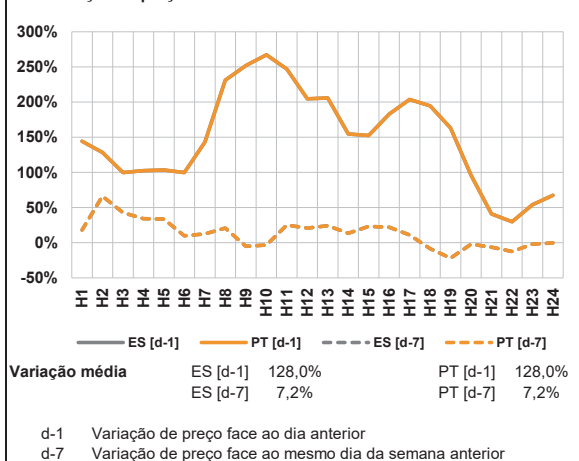


**A. MERCADO DIÁRIO**

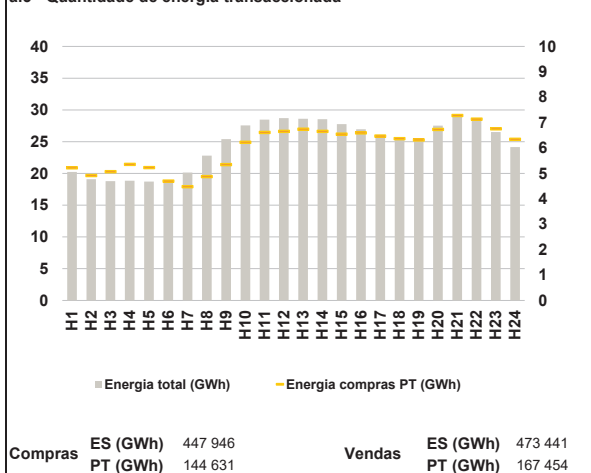
**a.1 - Preço horário no Mercado Diário**



**a.2 - Variação de preços horários**



**a.3 - Quantidade de energia transaccionada**



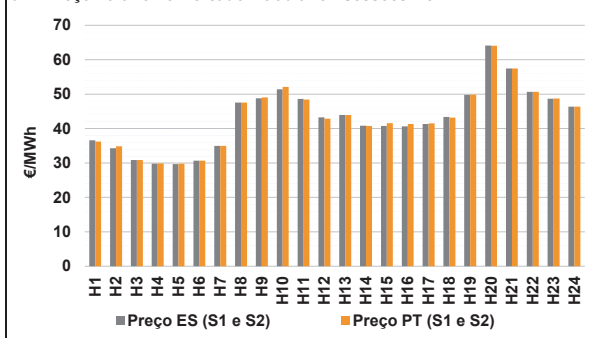
**a.4 - Tecnologia marginal**

Espanha	H1	H2	H3	H4	H5	H6
	HI	HI	RE	RE	RE	RE
Espanha	H7	H8	H9	H10	H11	H12
	HI	HI	HI	HI	HI	TCC
Espanha	H13	H14	H15	H16	H17	H18
	RE	BG	BG	BG	BG	BG
Espanha	H19	H20	H21	H22	H23	H24
	HI	HI	HI	HI	HI	RE
Portugal	H1	H2	H3	H4	H5	H6
	HI	HI	RE	RE	RE	RE
Portugal	H7	H8	H9	H10	H11	H12
	HI	HI	HI	HI	HI	TCC
Portugal	H13	H14	H15	H16	H17	H18
	RE	BG	BG	BG	BG	BG
Portugal	H19	H20	H21	H22	H23	H24
	HI	HI	HI	HI	HI	RE

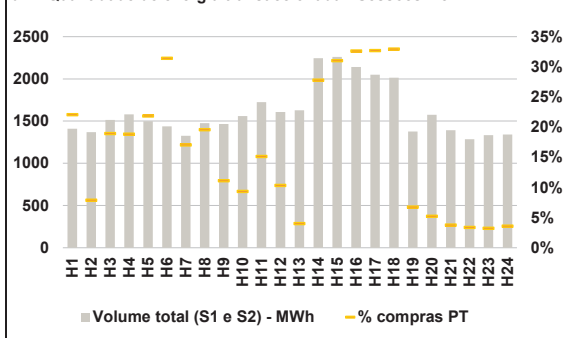
HI - hídrica; TER - térmica; TCC - Ciclo combinado; RE - Regime especial;  
 MIE - Espanha; MIP - Portugal; REE - Import. França; BG - bombagem;  
 AE - Agente externo; CO - Comercializador (venda); II - Importações Internacionais

**B. MERCADO INTRADIÁRIO**

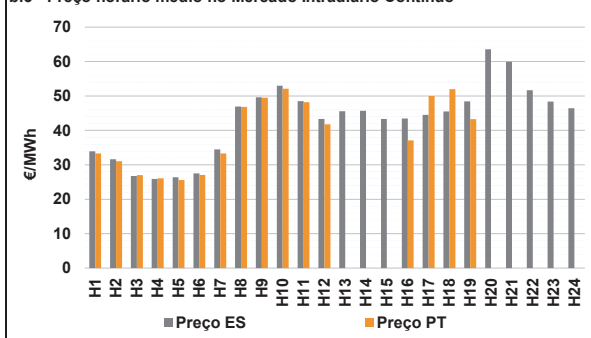
**b.1 - Preço horário no Mercado Intradiaário - Sessões 1 e 2**



**b.2 - Quantidade de energia transaccionada - Sessões 1 e 2**



**b.3 - Preço horário médio no Mercado Intradiaário Contínuo**



**b.4 - Quantidade de energia transaccionada - Mercado Contínuo**

