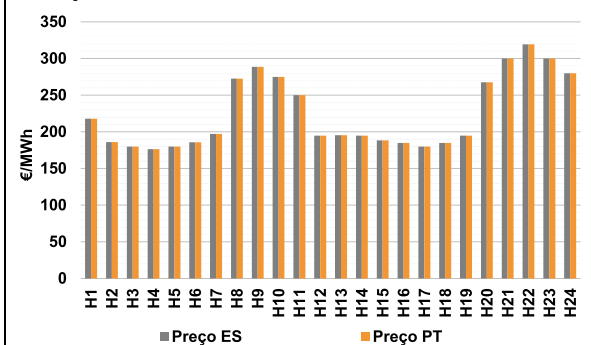


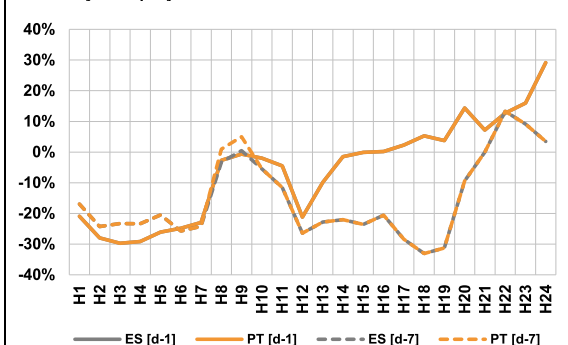
A. MERCADO DIÁRIO

a.1 - Preço horário no Mercado Diário



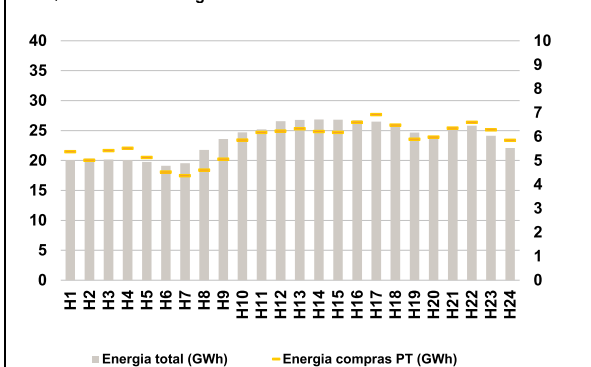
Número de horas com separação de mercados: 0
Preço médio diário (média aritmética) Espanha 224,75 €/MWh
Portugal 224,75 €/MWh
Spread 0,00 €/MWh
Volatilidade horária Espanha: 0,2175 Portugal: 0,2175

a.2 - Variação de preços horários



Variação média ES [d-1] -6,1% PT [d-1] -6,1%
ES [d-7] -14,8% PT [d-7] -14,5%
d-1 Variação de preço face ao dia anterior
d-7 Variação de preço face ao mesmo dia da semana anterior

a.3 - Quantidade de energia transaccionada



Compras ES (GWh) 426 996 Vendas ES (GWh) 521 760
PT (GWh) 138 890 PT (GWh) 101 314

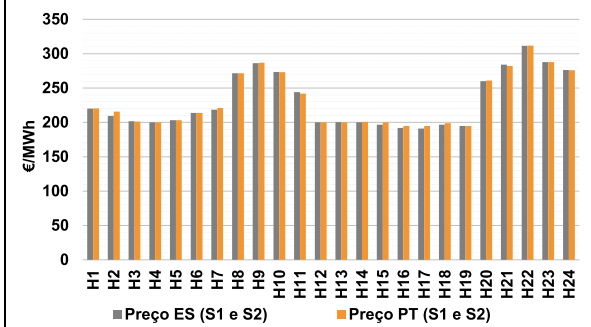
a.4 - Tecnologia marginal

| Espanha | H1 | H2 | H3 | H4 | H5 | H6 |
|----------|-----|-----|----------|----------|----------|-----|
| | HI | HI | HI | RE | HI | TER |
| Portugal | H7 | H8 | H9 | H10 | H11 | H12 |
| | RE | HI | HI | BG\HI\RE | HI\RE | RE |
| Espanha | H13 | H14 | H15 | H16 | H17 | H18 |
| | RE | RE | HI | TER | HI | TER |
| Portugal | H19 | H20 | H21 | H22 | H23 | H24 |
| | RE | HI | BG\HI\RE | BG | BG\HI\RE | RE |

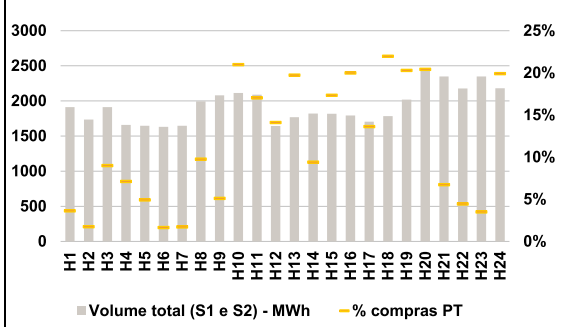
HI - hídrica; TER - térmica; TCC - Ciclo combinado; RE - Regime especial;
MIE - Espanha; MIP - Portugal; REE - Import. França; BG - bombagem;
AE - Agente externo; CO - Comercializador (venda); II - Importações Internacionais

B. MERCADO INTRADIÁRIO

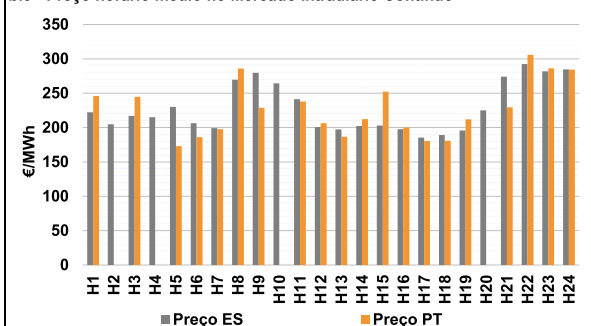
b.1 - Preço horário no Mercado Intradiaário - Sessões 1 e 2



b.2 - Quantidade de energia transaccionada - Sessões 1 e 2



b.3 - Preço horário médio no Mercado Intradiaário Contínuo



b.4 - Quantidade de energia transaccionada - Mercado Contínuo

