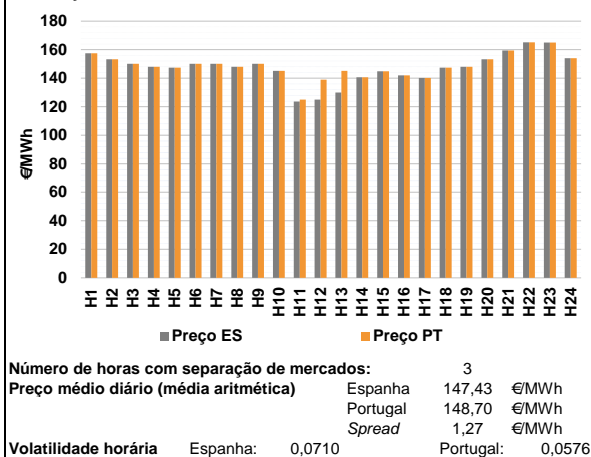
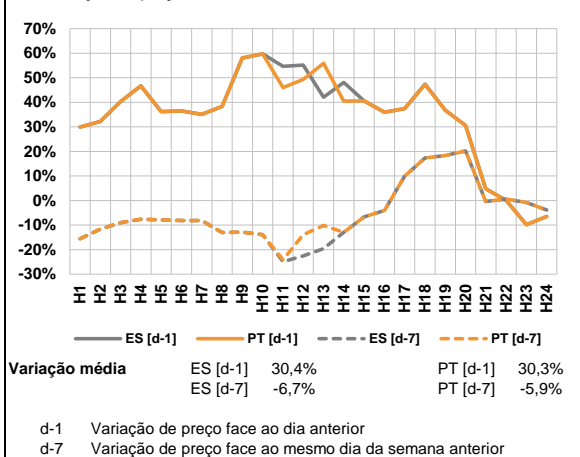


A. MERCADO DIÁRIO

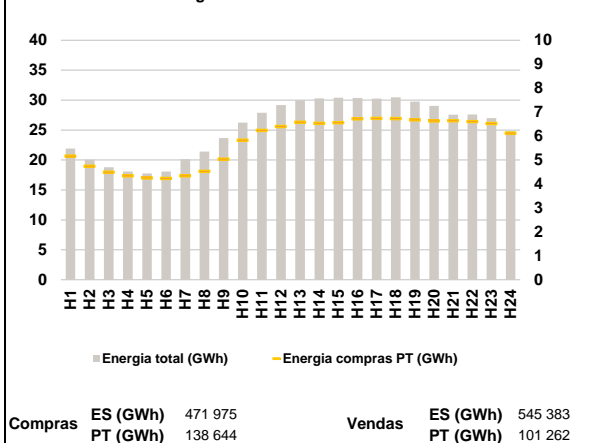
a.1 - Preço horário no Mercado Diário



a.2 - Variação de preços horários



a.3 - Quantidade de energia transaccionada



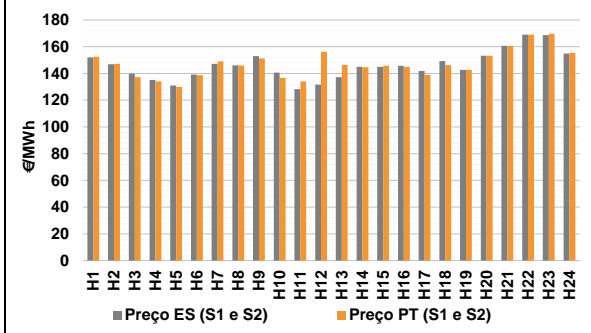
a.4 - Tecnologia marginal

Espanha	H1	H2	H3	H4	H5	H6
	HI	HI	TCC	HI	TCC	TCC
	H7	H8	H9	H10	H11	H12
	TCC	HI/TCC	TCC	HI	TCC	TCC
	H13	H14	H15	H16	H17	H18
	BG/RE	HI	TCC	RE	HI	TCC
H19	H20	H21	H22	H23	H24	
HI/TCC	HI	HI	BG	BG/HI	HI	
Portugal	H1	H2	H3	H4	H5	H6
	HI	HI	TCC	HI	TCC	TCC
	H7	H8	H9	H10	H11	H12
	TCC	HI/TCC	TCC	HI	RE	HI
	H13	H14	H15	H16	H17	H18
	HI	HI	TCC	RE	HI	TCC
H19	H20	H21	H22	H23	H24	
HI/TCC	HI	HI	BG	BG/HI	HI	

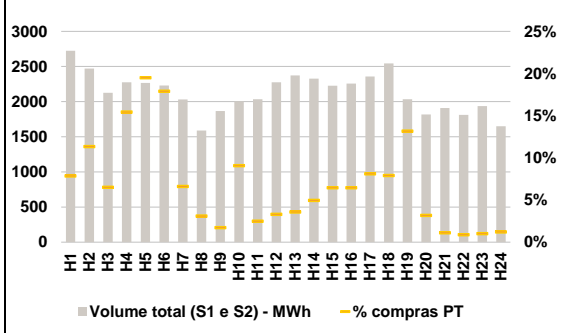
HI - hídrica; TER - térmica; TCC - Ciclo combinado; RE - Regime especial;
 MIE - Espanha; MIP - Portugal; REE - Import. França; BG - bombagem;
 AE - Agente externo; CO - Comercializador (venda); II - Importações Internacionais

B. MERCADO INTRADIÁRIO

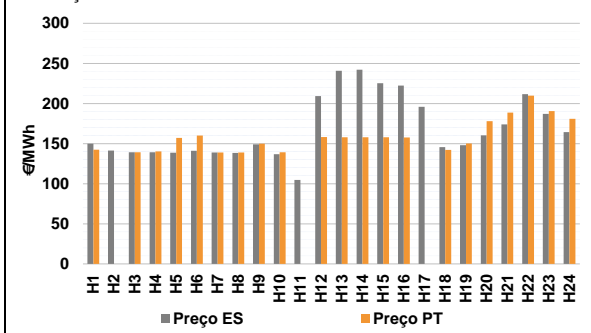
b.1 - Preço horário no Mercado Intradiário - Sessões 1 e 2



b.2 - Quantidade de energia transaccionada - Sessões 1 e 2



b.3 - Preço horário médio no Mercado Intradiário Contínuo



b.4 - Quantidade de energia transaccionada - Mercado Contínuo

