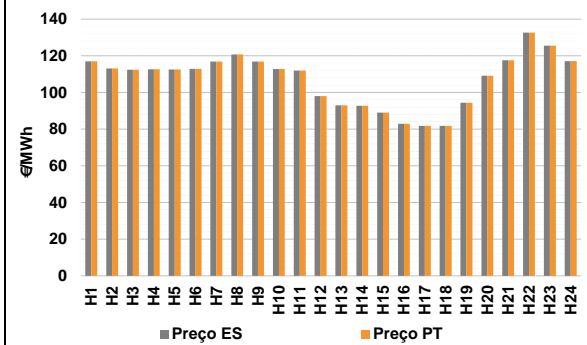


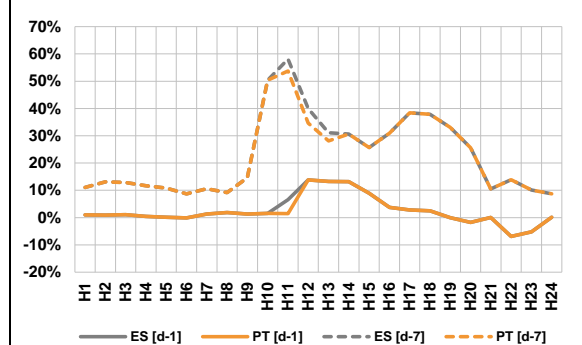
**A. MERCADO DIÁRIO**

**a.1 - Preço horário no Mercado Diário**



Número de horas com separação de mercados: 0  
Preço médio diário (média aritmética) Espanha: 107.32 €/MWh  
Portugal: 107.32 €/MWh  
Spread: 0.00 €/MWh  
Volatilidade horária Espanha: 0.1337 Portugal: 0.1337

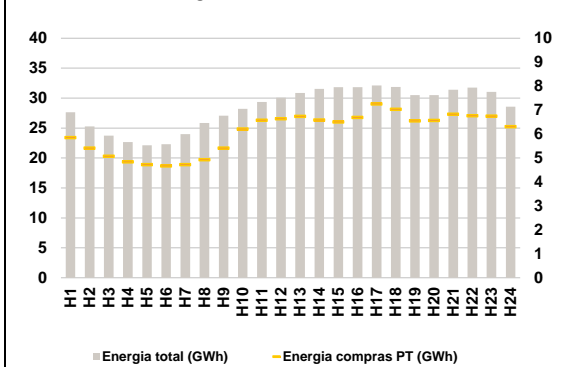
**a.2 - Variação de preços horários**



Variação média ES [d-1]: 1.9% PT [d-1]: 1.7%  
ES [d-7]: 20.2% PT [d-7]: 19.9%

d-1 Variação de preço face ao dia anterior  
d-7 Variação de preço face ao mesmo dia da semana anterior

**a.3 - Quantidade de energia transaccionada**



Compras ES (GWh): 536 506 Vendas ES (GWh): 551 488  
PT (GWh): 145 663 PT (GWh): 94 817

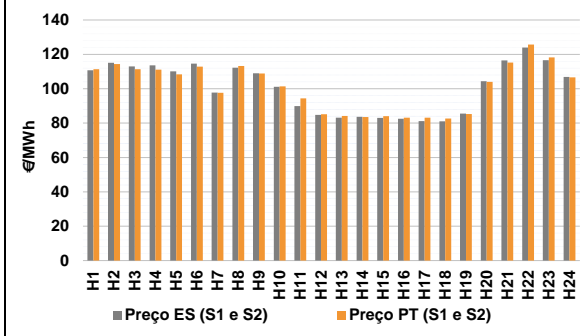
**a.4 - Tecnologia marginal**

Espanha	H1	H2	H3	H4	H5	H6
	TCC	HI	HI	HI	BG	TCC
H7	H8	H9	H10	H11	H12	
TCC	HI	TCC	BG	HI	RE	
H13	H14	H15	H16	H17	H18	
TCC	HI	TCC	RE	HI	HI	
H19	H20	H21	H22	H23	H24	
HI	HI	HI	BG	BG/HI	TCC	
Portugal	H1	H2	H3	H4	H5	H6
	TCC	HI	HI	HI	BG	TCC
H7	H8	H9	H10	H11	H12	
TCC	HI	TCC	BG	HI	RE	
H13	H14	H15	H16	H17	H18	
TCC	HI	TCC	RE	HI	HI	
H19	H20	H21	H22	H23	H24	
HI	HI	HI	BG	BG/HI	TCC	

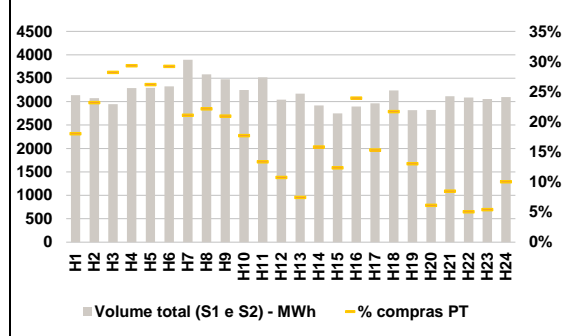
HI - hídrica; TER - térmica; TCC - Ciclo combinado; RE - Regime especial;  
MIE - Espanha; MIP - Portugal; REE - Import. França; BG - bombagem;  
AE - Agente externo; CO - Comercializador (venda); II - Importações Internacionais

**B. MERCADO INTRADIÁRIO EUROPEU (IDA)**

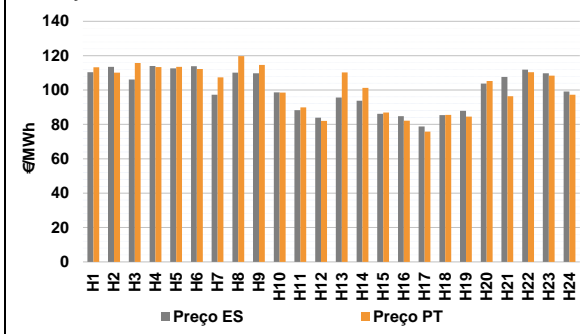
**b.1 - Preço horário no Mercado Intradiário - Sessões 1 e 2**



**b.2 - Quantidade de energia transaccionada - Sessões 1 e 2**



**b.3 - Preço horário médio no Mercado Intradiário Contínuo**



**b.4 - Quantidade de energia transaccionada - Mercado Contínuo**

