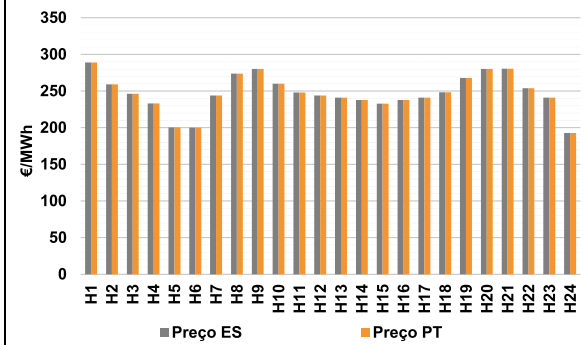


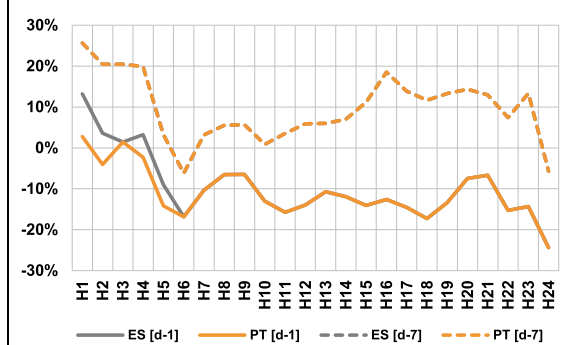
**A. MERCADO DIÁRIO**

**a.1 - Preço horário no Mercado Diário**



Número de horas com separação de mercados: 0  
Preço médio diário (média aritmética) Espanha: 247,21 €/MWh  
Portugal: 247,21 €/MWh  
Spread: 0,00 €/MWh  
Volatilidade horária Espanha: 0,1020 Portugal: 0,1020

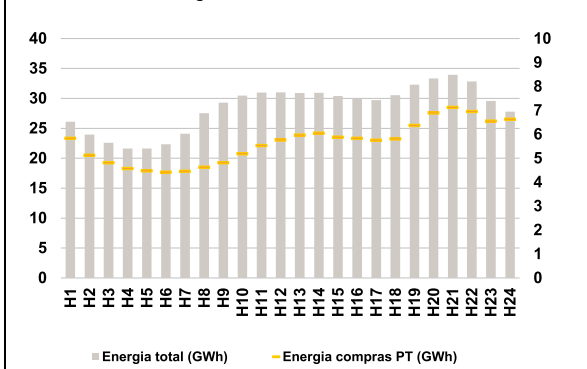
**a.2 - Variação de preços horários**



Variação média ES [d-1] -10,0% PT [d-1] -10,9%  
ES [d-7] 9,5% PT [d-7] 9,5%

d-1 Variação de preço face ao dia anterior  
d-7 Variação de preço face ao mesmo dia da semana anterior

**a.3 - Quantidade de energia transaccionada**



Compras ES (GWh) 548 365 Vendas ES (GWh) 563 127  
PT (GWh) 135 425 PT (GWh) 148 777

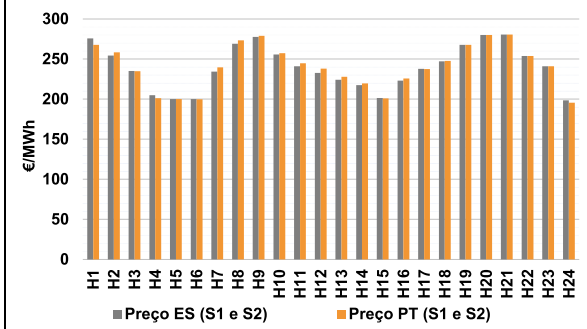
**a.4 - Tecnologia marginal**

Espanha	H1	H2	H3	H4	H5	H6
	BGI/Hi	TCC	TCC	TCC	TCC	TCC
Portugal	H7	H8	H9	H10	H11	H12
	Hi/TCC	Hi	Hi	BG/Hi	Hi	Hi
Espanha	H13	H14	H15	H16	H17	H18
	Hi	Hi	Hi	Hi	Hi	TCC
Portugal	H19	H20	H21	H22	H23	H24
	Hi	Hi	BG	Hi	Hi	TCC

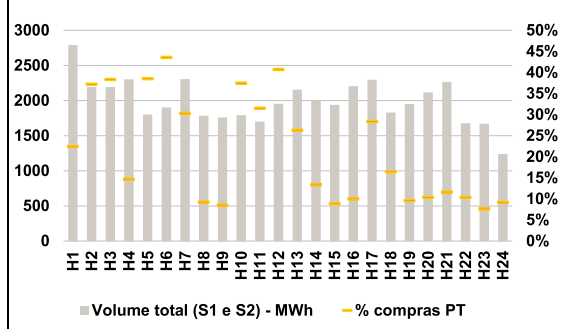
Hi - hídrica; TER - térmica; TCC - Ciclo combinado; RE - Regime especial;  
MIE - Espanha; MIP - Portugal; REE - Import. França; BG - bombagem;  
AE - Agente externo; CO - Comercializador (venda); II - Importações Internacionais

**B. MERCADO INTRADIÁRIO**

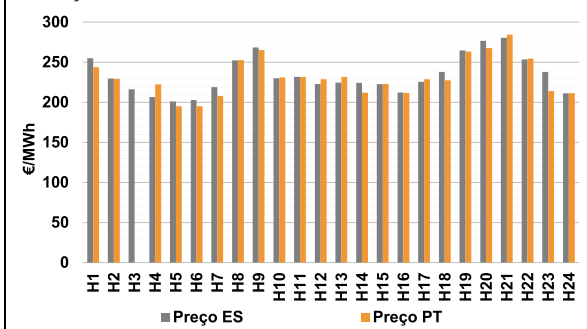
**b.1 - Preço horário no Mercado Intradiário - Sessões 1 e 2**



**b.2 - Quantidade de energia transaccionada - Sessões 1 e 2**



**b.3 - Preço horário médio no Mercado Intradiário Contínuo**



**b.4 - Quantidade de energia transaccionada - Mercado Contínuo**

