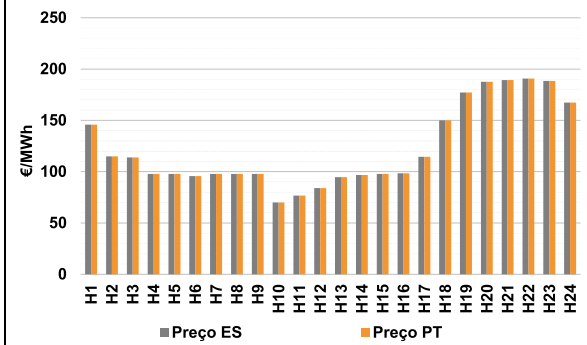


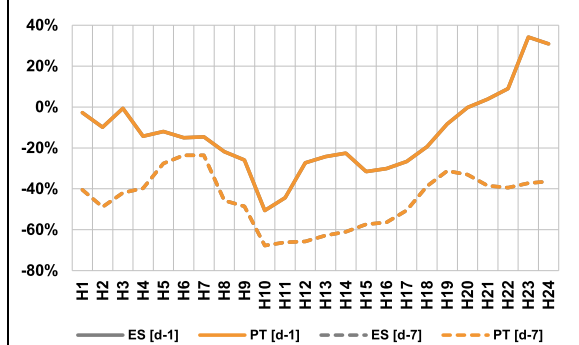
**A. MERCADO DIÁRIO**

**a.1 - Preço horário no Mercado Diário**



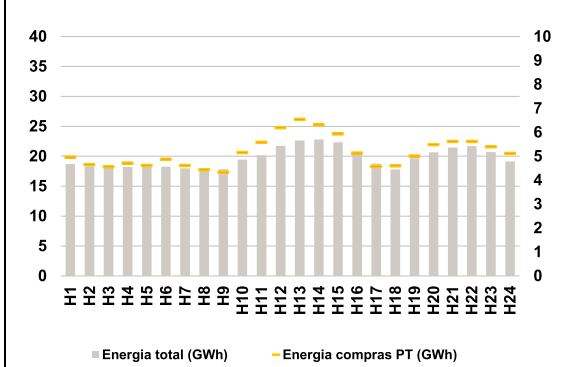
Número de horas com separação de mercados: 0  
Preço médio diário (média aritmética) Espanha: 122,63 €/MWh  
Portugal: 122,63 €/MWh  
Spread: 0,00 €/MWh  
Volatilidade horária Espanha: 0,3266 Portugal: 0,3266

**a.2 - Variação de preços horários**



d-1 Variação de preço face ao dia anterior  
d-7 Variação de preço face ao mesmo dia da semana anterior

**a.3 - Quantidade de energia transaccionada**



Compras ES (GWh) 349 095 PT (GWh) 124 072  
Vendas ES (GWh) 319 213 PT (GWh) 88 423

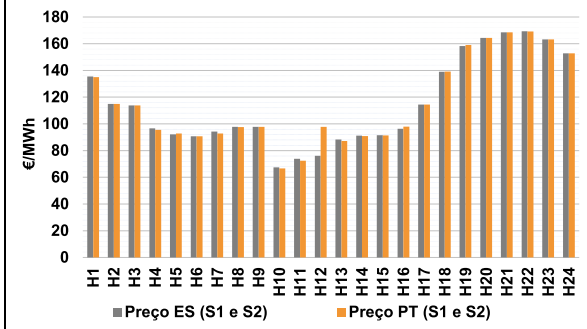
**a.4 - Tecnologia marginal**

Espanha	H1	H2	H3	H4	H5	H6
	HI	HI	RE	TER	TER	TER
	H7	H8	H9	H10	H11	H12
	TER	RE	RE	RE	RE	TER
	H13	H14	H15	H16	H17	H18
	TER	TER	TER	HI	HI	RE
H19	H20	H21	H22	H23	H24	
TER	HI	HI	HI	HI	BG	
Portugal	H1	H2	H3	H4	H5	H6
	HI	HI	RE	TER	TER	TER
	H7	H8	H9	H10	H11	H12
	TER	RE	RE	RE	RE	TER
	H13	H14	H15	H16	H17	H18
	TER	TER	TER	HI	HI	RE
H19	H20	H21	H22	H23	H24	
TER	HI	HI	HI	HI	BG	

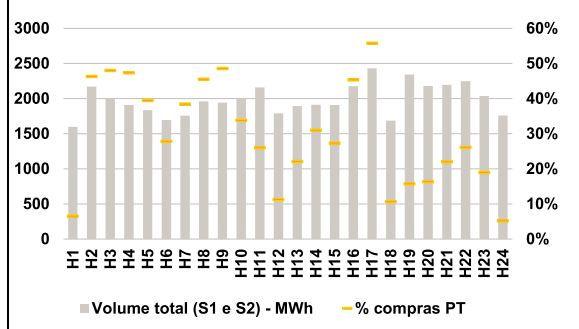
HI - hídrica; TER - térmica; TCC - Ciclo combinado; RE - Regime especial;  
MIE - Espanha; MIP - Portugal; REE - Import. França; BG - bombagem;  
AE - Agente externo; CO - Comercializador (venda); II - Importações Internacionais

**B. MERCADO INTRADIÁRIO**

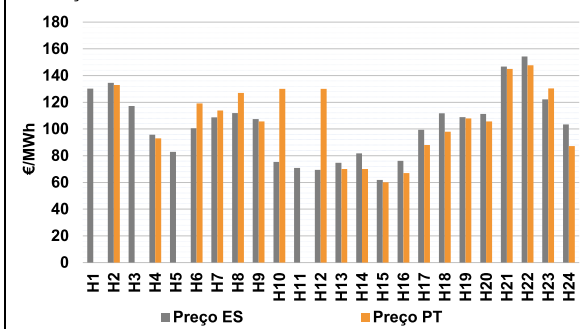
**b.1 - Preço horário no Mercado Intradiário - Sessões 1 e 2**



**b.2 - Quantidade de energia transaccionada - Sessões 1 e 2**



**b.3 - Preço horário médio no Mercado Intradiário Contínuo**



**b.4 - Quantidade de energia transaccionada - Mercado Contínuo**

