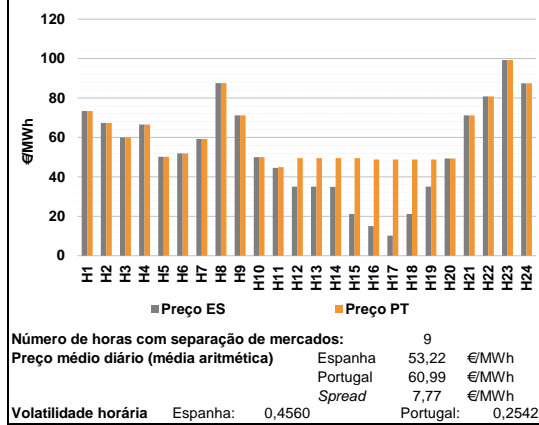
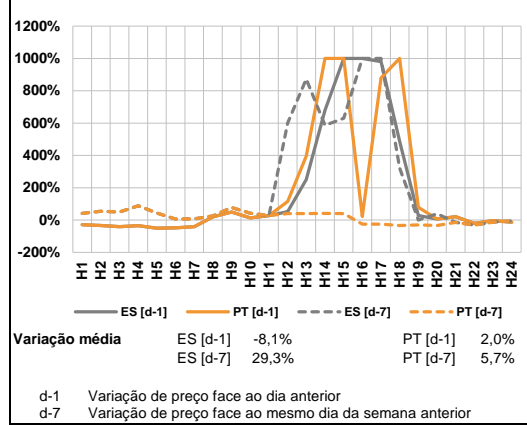


**A. MERCADO DIÁRIO**

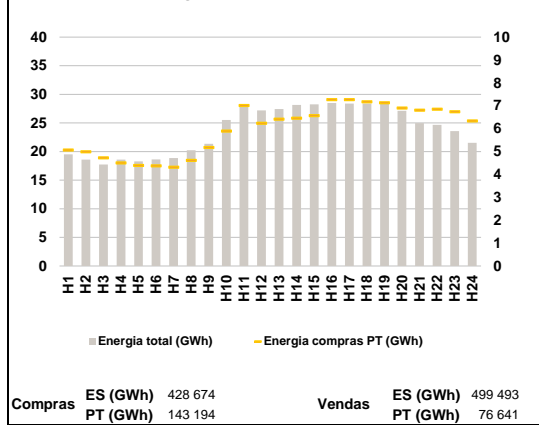
**a.1 - Preço horário no Mercado Diário**



**a.2 - Variação de preços horários**



**a.3 - Quantidade de energia transaccionada**



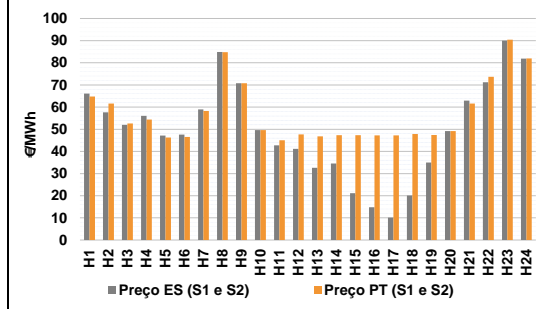
**a.4 - Tecnologia marginal**

	H1	H2	H3	H4	H5	H6
Espanha	HI	HI	BG/VI	HI	HI	HI
	H7	H8	H9	H10	H11	H12
	HI	BG	BG	II/RE	RE	NU/RE
	H13	H14	H15	H16	H17	H18
	NU/RE	NU	RE	RE	RE	RE
	H19	H20	H21	H22	H23	H24
NU	RE	BG	BG	BG	RE	
Portugal	H1	H2	H3	H4	H5	H6
	HI	HI	BG/VI	HI	HI	HI
	H7	H8	H9	H10	H11	H12
	HI	BG	BG	II/RE	HI	MIE
	H13	H14	H15	H16	H17	H18
	MIE	MIE	HI	HI	HI	HI
H19	H20	H21	H22	H23	H24	
MIE	RE	BG	BG	BG	RE	

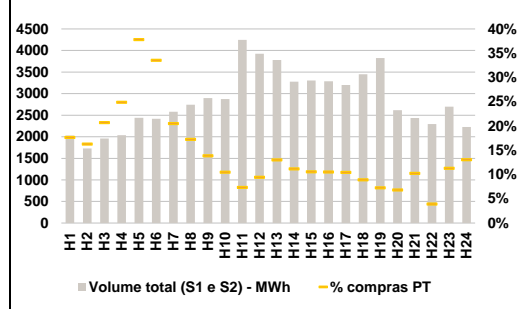
HI - hídrica; TER - térmica; TCC - Ciclo combinado; RE - Regime especial;  
 MIE - Espanha; MIP - Portugal; REE - Import. França; BG - bombagem;  
 AE - Agente externo; CO - Comercializador (venda); II - Importações Internacionais

**B. MERCADO INTRADIÁRIO EUROPEU (IDA)**

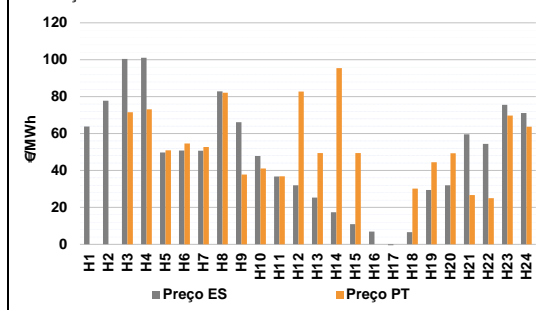
**b.1 - Preço horário no Mercado Intradiaário - Sessões 1 e 2**



**b.2 - Quantidade de energia transaccionada - Sessões 1 e 2**



**b.3 - Preço horário médio no Mercado Intradiaário Contínuo**



**b.4 - Quantidade de energia transaccionada - Mercado Contínuo**

