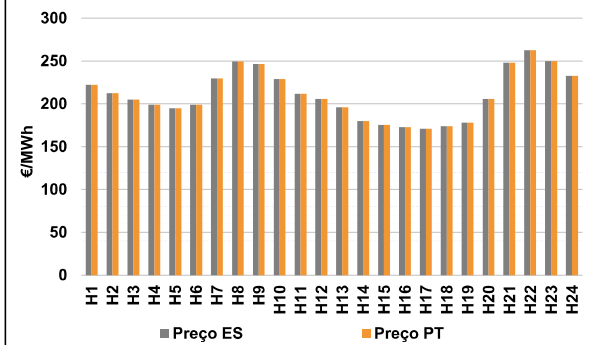


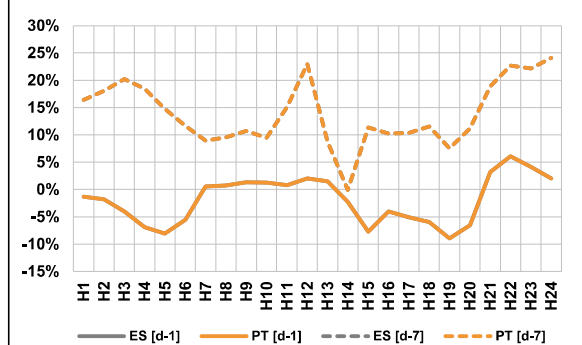
A. MERCADO DIÁRIO

a.1 - Preço horário no Mercado Diário



Número de horas com separação de mercados: 0
Preço médio diário (média aritmética) Espanha 210,45 €/MWh
Portugal 210,45 €/MWh
Spread 0,00 €/MWh
Volatilidade horária Espanha: 0,1334 Portugal: 0,1334

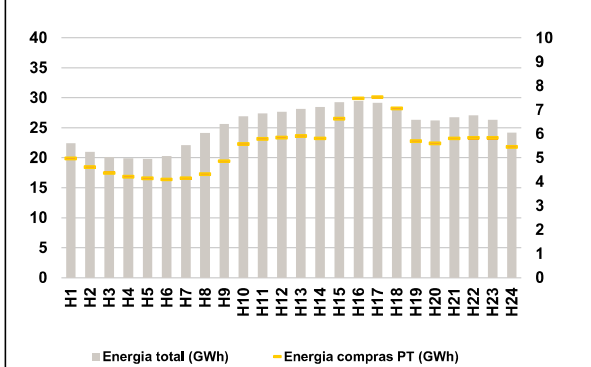
a.2 - Variação de preços horários



Variação média ES [d-1] -1,6% PT [d-1] -1,6%
ES [d-7] 14,0% PT [d-7] 14,0%

d-1 Variação de preço face ao dia anterior
d-7 Variação de preço face ao mesmo dia da semana anterior

a.3 - Quantidade de energia transaccionada



Compras ES (GWh) 475 802 Vendas ES (GWh) 482 408
PT (GWh) 131 603 PT (GWh) 115 890

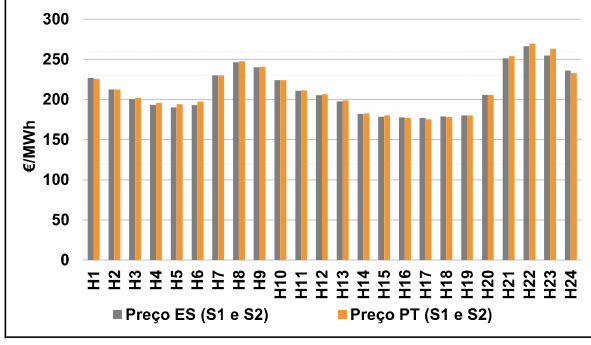
a.4 - Tecnologia marginal

	H1	H2	H3	H4	H5	H6
Espanha	RE	TER	RE	TCC	TCC	TCC
	H7	H8	H9	H10	H11	H12
	HI	HI	HI	HI	RE	TCC
	H13	H14	H15	H16	H17	H18
	TCC	REITCC	RE	RE	TCC	TCC
	H19	H20	H21	H22	H23	H24
RE	TCC	HI	BG	HI	HI	
Portugal	H1	H2	H3	H4	H5	H6
	RE	TER	RE	TCC	TCC	TCC
	H7	H8	H9	H10	H11	H12
	HI	HI	HI	HI	RE	TCC
	H13	H14	H15	H16	H17	H18
	TCC	REITCC	RE	RE	TCC	TCC
H19	H20	H21	H22	H23	H24	
RE	TCC	HI	BG	HI	HI	

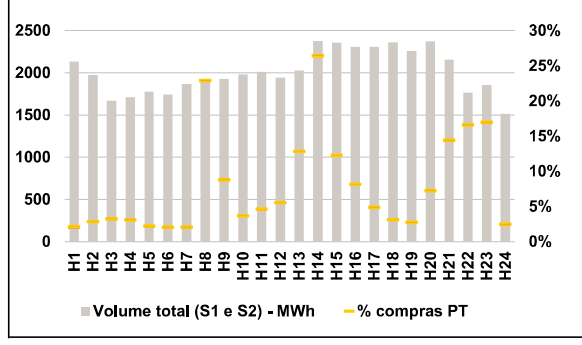
HI - hídrica; TER - térmica; TCC - Ciclo combinado; RE - Regime especial;
MIE - Espanha; MIP - Portugal; REE - Import. França; BG - bombagem;
AE - Agente externo; CO - Comercializador (venda); II - Importações Internacionais

B. MERCADO INTRADIÁRIO

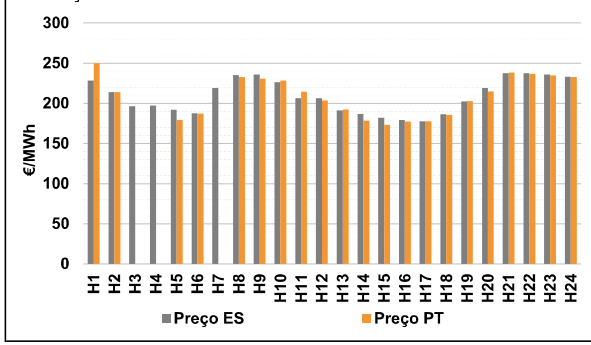
b.1 - Preço horário no Mercado Intradiário - Sessões 1 e 2



b.2 - Quantidade de energia transaccionada - Sessões 1 e 2



b.3 - Preço horário médio no Mercado Intradiário Contínuo



b.4 - Quantidade de energia transaccionada - Mercado Contínuo

