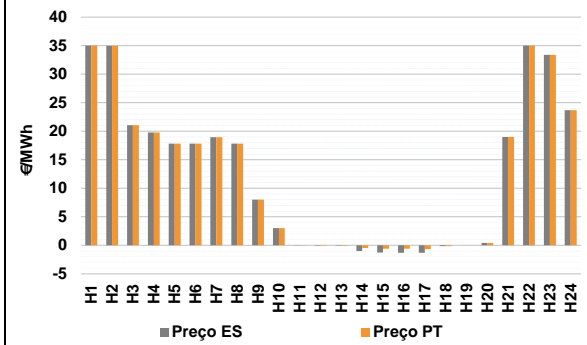


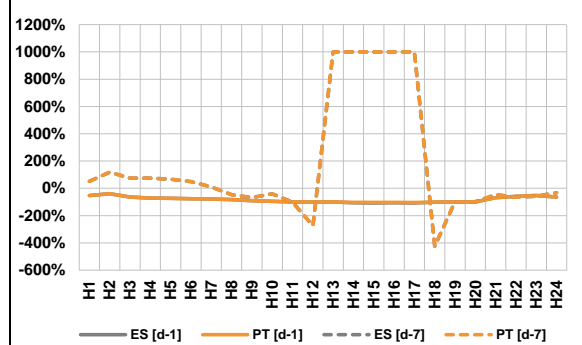
A. MERCADO DIÁRIO

a.1 - Preço horário no Mercado Diário



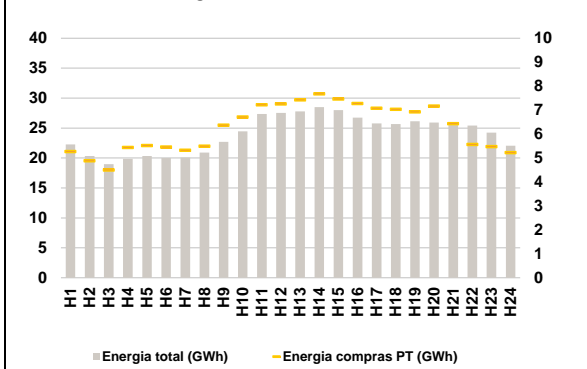
Número de horas com separação de mercados: 4
Preço médio diário (média aritmética) Espanha 12,53 €/MWh
Portugal 12,64 €/MWh
Spread 0,11 €/MWh
Volatilidade horária Espanha: 1,0749 Portugal: 1,0572

a.2 - Variação de preços horários



Variação média ES [d-1] -76,6% PT [d-1] -76,3%
ES [d-7] -32,5% PT [d-7] -31,9%
d-1 Variação de preço face ao dia anterior
d-7 Variação de preço face ao mesmo dia da semana anterior

a.3 - Quantidade de energia transaccionada



Compras ES (GWh) 426 271 Vendas ES (GWh) 487 146
PT (GWh) 150 216 PT (GWh) 104 621

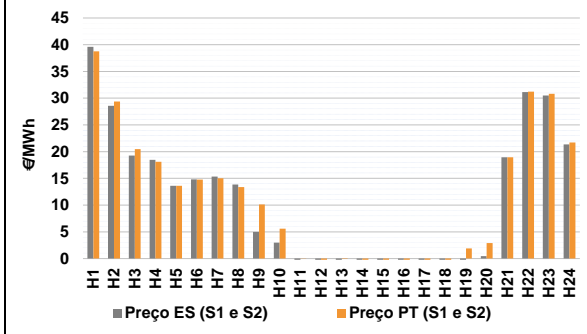
a.4 - Tecnologia marginal

Espanha	H1	H2	H3	H4	H5	H6
	NU	RE	HI	RE	HI	HI
H7	H8	H9	H10	H11	H12	
HI	RE	RE	RE	HI/RE	HI/RE	
H13	H14	H15	H16	H17	H18	
RE	BG/RE	RE	RE	RE	RE	
H19	H20	H21	H22	H23	H24	
HI/NU/RE	RE	HI	NU	HI	HI	
Portugal	H1	H2	H3	H4	H5	H6
	NU	RE	HI	RE	HI	HI
H7	H8	H9	H10	H11	H12	
HI	HI	RE	RE	HI/RE	HI/RE	
H13	H14	H15	H16	H17	H18	
RE	RE	RE	RE	RE	RE	
H19	H20	H21	H22	H23	H24	
HI/NU/RE	RE	HI	NU	HI	HI	

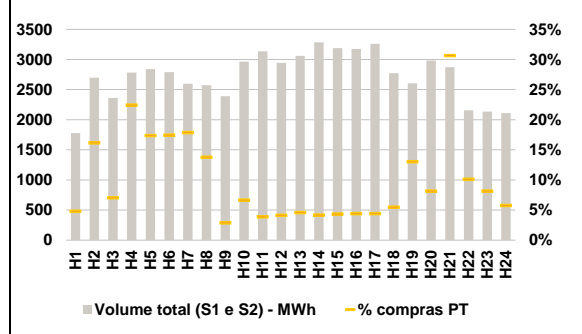
HI - hídrica; TER - térmica; TCC - Ciclo combinado; RE - Regime especial;
MIE - Espanha; MIP - Portugal; REE - Import. França; BG - bombagem;
AE - Agente externo; CO - Comercializador (venda); II - Importações Internacionais

B. MERCADO INTRADIÁRIO

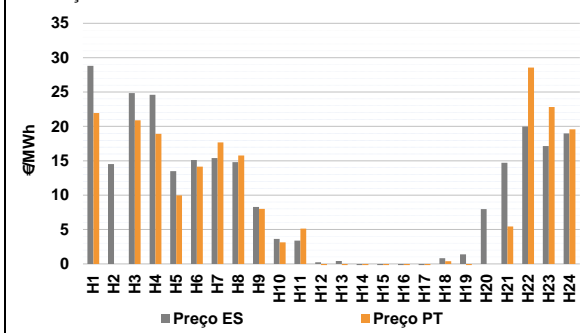
b.1 - Preço horário no Mercado Intradiaário - Sessões 1 e 2



b.2 - Quantidade de energia transaccionada - Sessões 1 e 2



b.3 - Preço horário médio no Mercado Intradiaário Contínuo



b.4 - Quantidade de energia transaccionada - Mercado Contínuo

