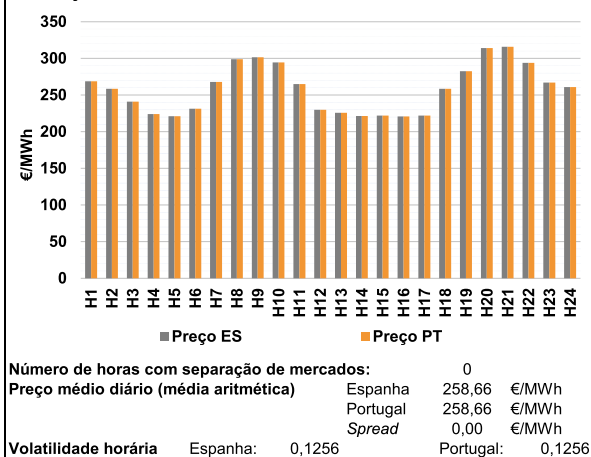
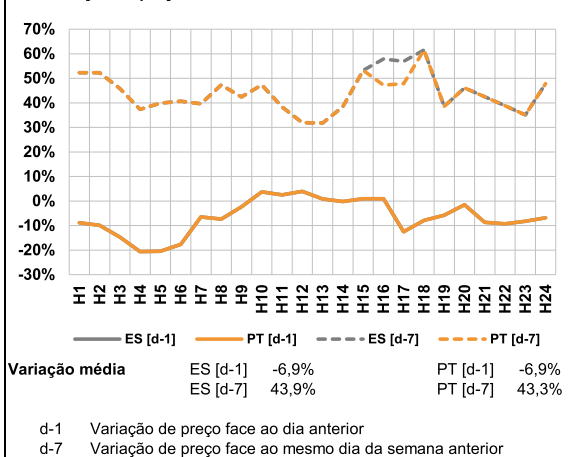


A. MERCADO DIÁRIO

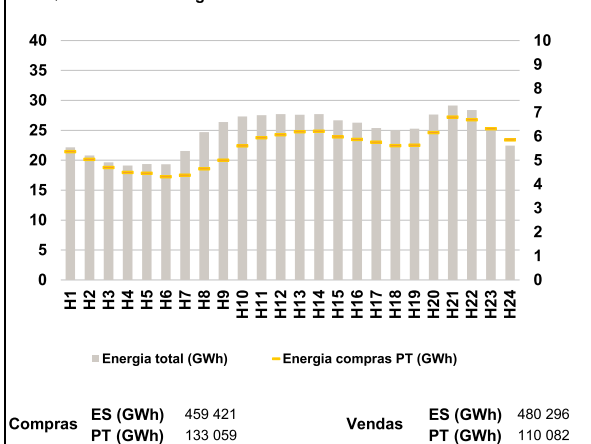
a.1 - Preço horário no Mercado Diário



a.2 - Variação de preços horários



a.3 - Quantidade de energia transaccionada



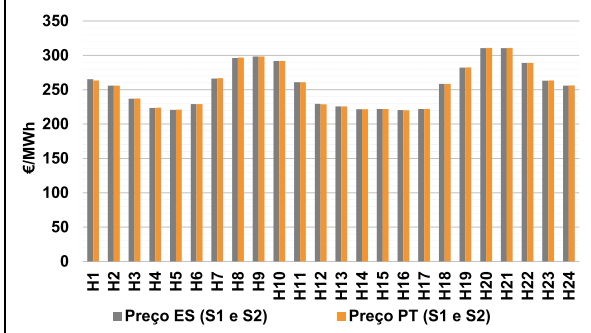
a.4 - Tecnologia marginal

Espanha	H1	H2	H3	H4	H5	H6
	HI	HI	TCC	TCC	RE	RE
	H7	H8	H9	H10	H11	H12
	HI	BG	HI	HI	HI	RE
	H13	H14	H15	H16	H17	H18
	RE	TCC	TCC	TCC	TCC	HI
Portugal	H19	H20	H21	H22	H23	H24
	HI	BG	HI	HI	HI	HI
	H1	H2	H3	H4	H5	H6
	HI	HI	TCC	TCC	RE	RE
	H7	H8	H9	H10	H11	H12
	HI	BG	HI	HI	HI	RE
H13	H14	H15	H16	H17	H18	
RE	TCC	TCC	TCC	TCC	HI	
H19	H20	H21	H22	H23	H24	
HI	BG	HI	HI	HI	HI	

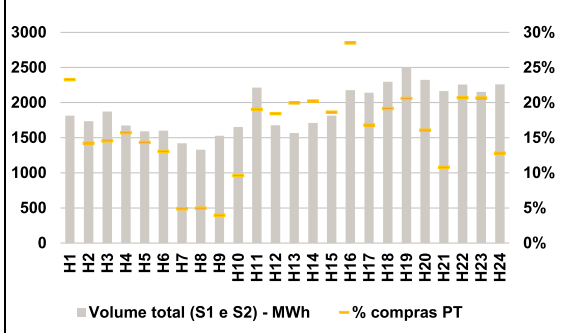
HI - hídrica; TER - térmica; TCC - Ciclo combinado; RE - Regime especial;
 MIE - Espanha; MIP - Portugal; REE - Import. França; BG - bombagem;
 AE - Agente externo; CO - Comercializador (venda); II - Importações Internacionais

B. MERCADO INTRADIÁRIO

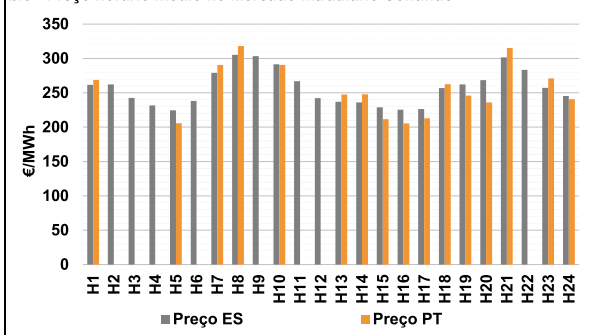
b.1 - Preço horário no Mercado Intradiário - Sessões 1 e 2



b.2 - Quantidade de energia transaccionada - Sessões 1 e 2



b.3 - Preço horário médio no Mercado Intradiário Contínuo



b.4 - Quantidade de energia transaccionada - Mercado Contínuo

